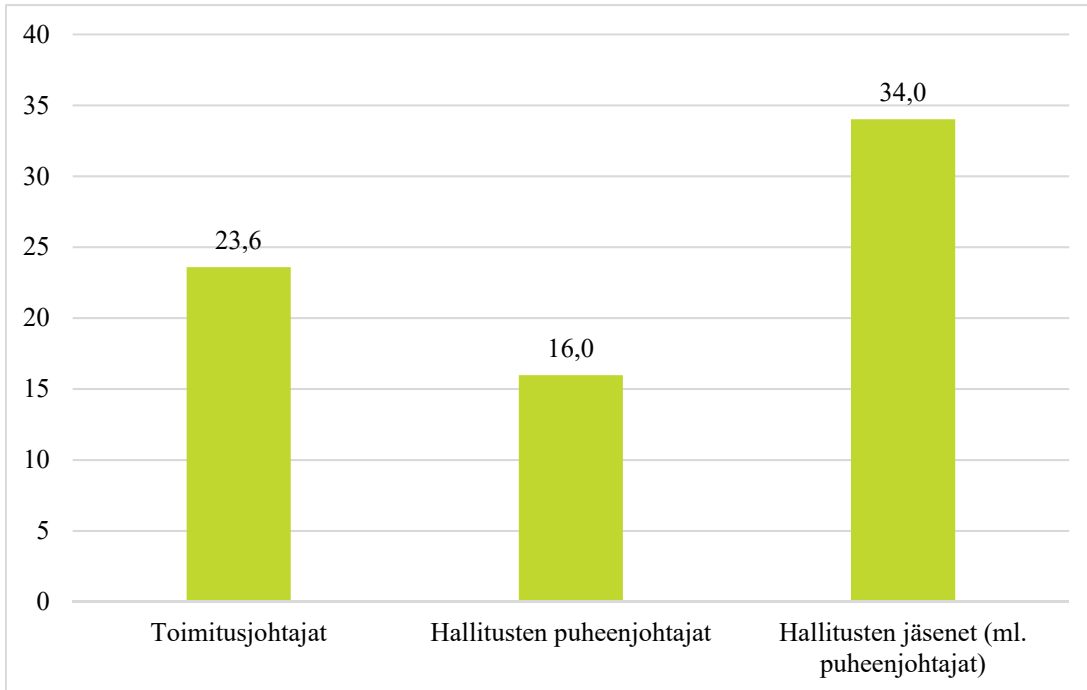
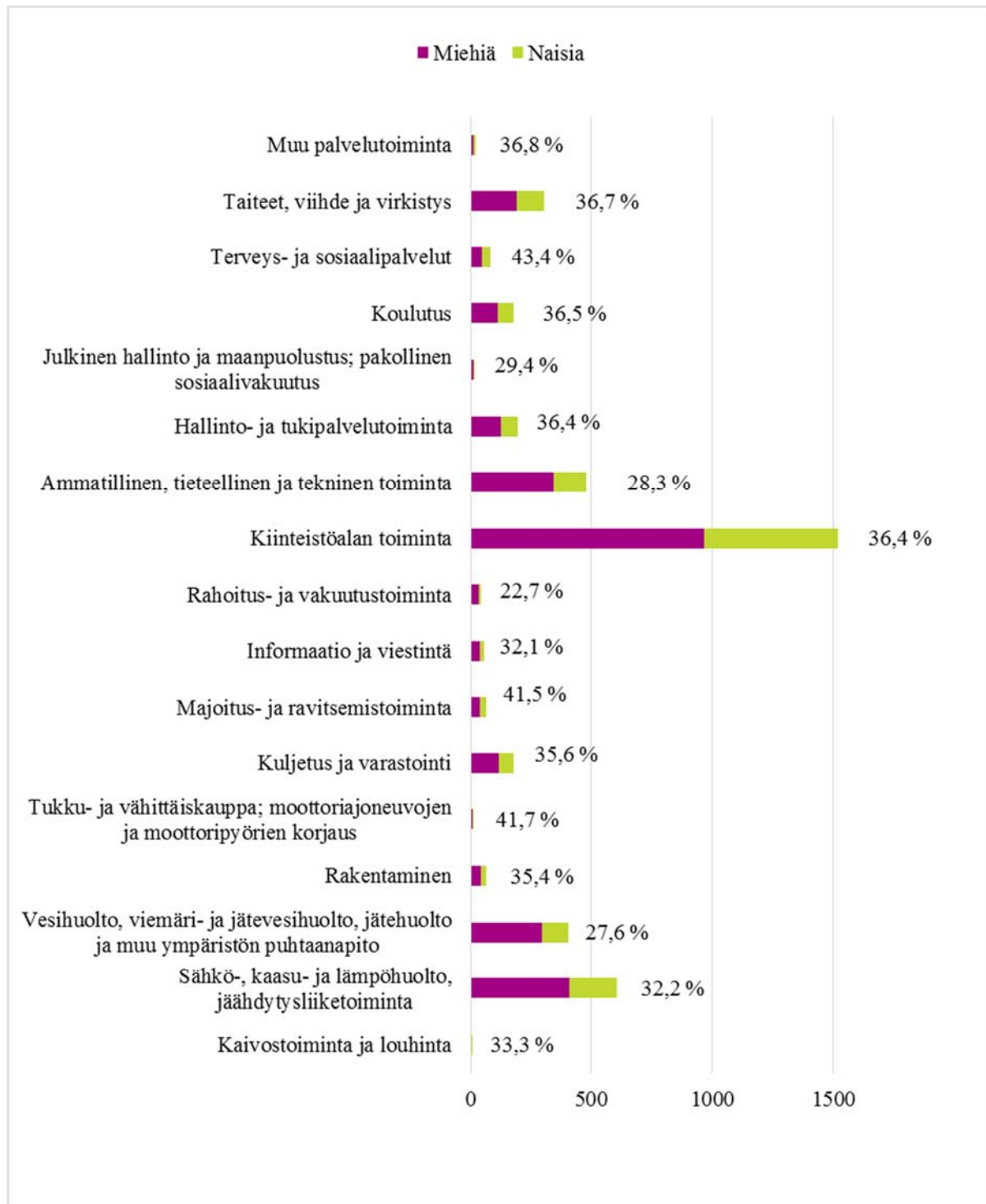


Liite Naiset ja miehet kuntaomisteisten yhtiöiden ylimmässä johdossa

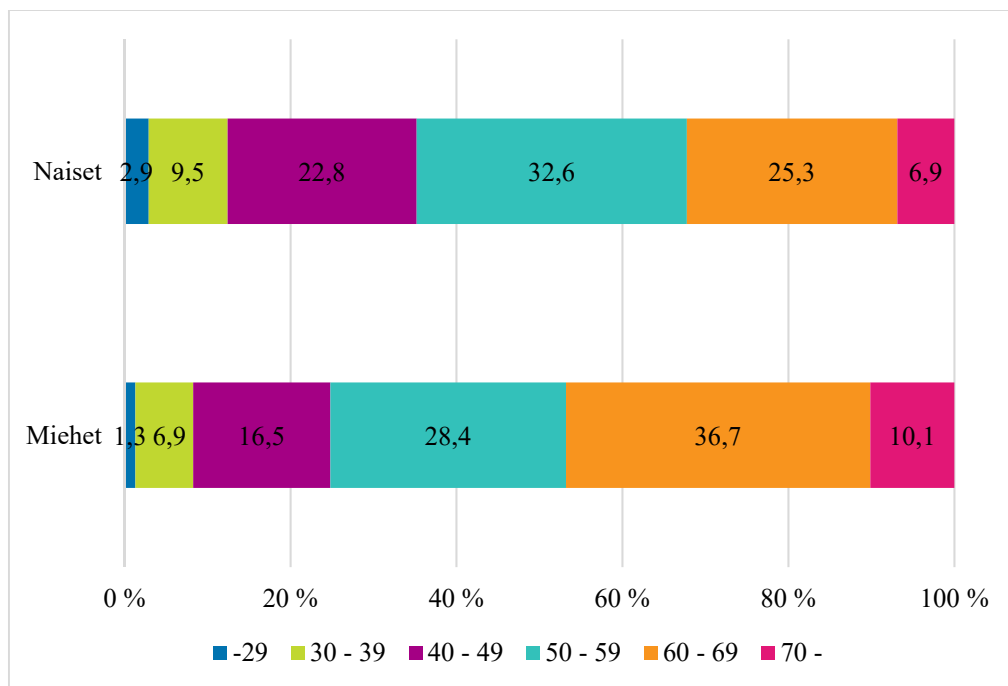
Kuvio 1. Naisten osuus kuntaomisteisten osakeyhtiöiden ylimmässä johdossa 2015, %



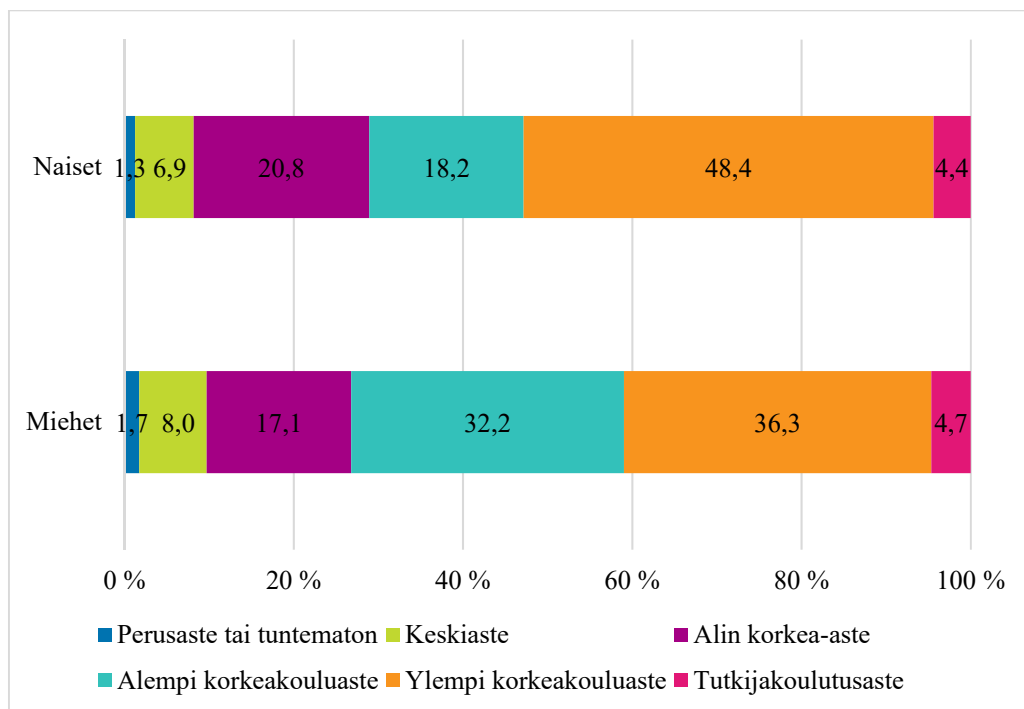
Kuvio 2. Kuntaomisteisten osakeyhtiöiden hallitusten jäsenet (ml. puheenjohtajat) toimialan (TOL2008) mukaan 2015, lkm (naisten osuus, %)



Kuvio 3. Kuntaomisteisten osakeyhtiöiden hallitusten jäsenet (ml. puheenjohtajat) iän mukaan 2015, %



Kuvio 4. Kuntaomisteisten osakeyhtiöiden toimitusjohtajat koulutusasteen mukaan 2015, %



Taulukko 1. Kuntaomisteisten osakeyhtiöiden hallitusten jäsenet (ml. puheenjohtajat) kunnan asukasluvun mukaan 2015, %

Kunnan asukasluku	Jäsenet yhteensä	Miehiä	Naisia	Naisten osuus, %
Yhteensä	4 233	2 793	1 440	34,0
Alle 5 000	386	259	127	32,9
5 000 - 10 000	799	540	259	32,4
10 001 - 20 000	603	395	208	34,5
20 001 - 50 000	875	596	279	31,9
50 001 - 100 000	666	429	237	35,6
Yli 100 000	904	574	330	36,5

Taulukko 2. Kuntaomisteisten osakeyhtiöiden hallitusten jäsenet (ml. puheenjohtajat) maakunnan mukaan 2015, %

Maakunta	Jäsenet yhteensä	Miehiä	Naisia	Naisten osuus, %
Yhteensä	4 233	2 793	1 440	34,0
Ahvenanmaa	33	19	14	42,4
Etelä-Karjala	86	58	28	32,6
Etelä-Pohjanmaa	295	223	72	24,4
Etelä-Savo	132	92	40	30,3
Kainuu	76	60	16	21,1
Kanta-Häme	159	90	69	43,4
Keski-Pohjanmaa	120	88	32	26,7
Keski-Suomi	228	150	78	34,2
Kymenlaakso	150	92	58	38,7
Lappi	404	261	143	35,4
Pirkanmaa	310	210	100	32,3
Pohjanmaa	226	142	84	37,2
Pohjois-Karjala	178	109	69	38,8
Pohjois-Pohjanmaa	398	267	131	32,9
Pohjois-Savo	199	136	63	31,7
Päijät-Häme	162	110	52	32,1
Satakunta	206	137	69	33,5
Uusimaa	564	357	207	36,7
Varsinais-Suomi	307	192	115	37,5

Selvityksen yhtiöt

Tilastokeskuksen laatima selvitys johtajien taustatiedoista perustuu kuntaenemmistöisiin osakeyhtiöihin, joissa työskenteli henkilötyövuosina mitattuna yksi tai useampi henkilö vuonna 2015 (710 yhtiötä). Selvityksessä on keskitytty osakeyhtiöihin, eikä mukana ole sellaisia toimintoja, jotka on siirretty kuntaomisteisten liikelaitosten tai kuntayhtymien hoidettavaksi.

Suurin osa kuntien omistamista osakeyhtiöistä toimii kiinteistöalalla (62,6 %). Seuraavaksi eniten yhtiöitä toimi sähkö- kaasu- ja lämpöhuollossa (8,5 %) sekä taiteen, viihteen ja virkistystyön toimialoilla (5,5 %).

Suurempia, yli 100 henkilötyövuotta työllistäviä yhtiöitä, oli ainoastaan reilut kolme prosenttia. Alueellisesti tarkasteltuna eniten kuntaomisteisia osakeyhtiöitä oli Uudellamaalla, Pohjois-Pohjanmaalla ja Pirkanmaalla. Vähiten yhtiöitä oli Ahvenanmaalla, Kainuussa ja Etelä-Karjalassa.