

Ennakkotuloksia Kuntalaiskyselystä 2017

Liite mediatiedotteeseen 29.3.2017

Vastanneita 4 086.

Tiedonkeruu jatkuu huhtikuuhun asti.

Marianne Pekola-Sjöblom, tutkimuspäällikkö

Marianne.pekola-sjoblom(at)kuntaliitto.fi

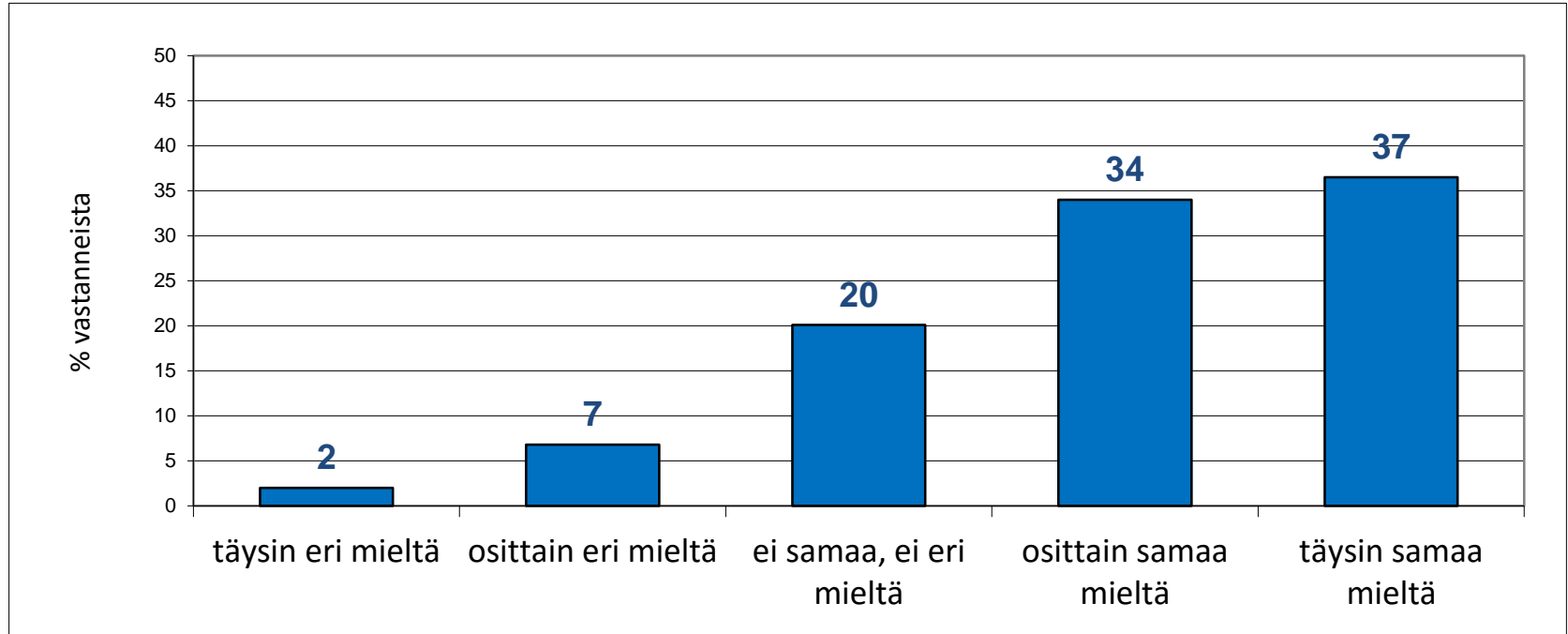
p. 050 337 5634

Twitter: @M_PekolaSjoblom

Kuntalaisten mielipiteet väittämästä

”Kuntavaaleissa äänestäminen on tärkein keino vaikuttaa kuntani asioihin”.

Vastausten %-jakaumat, ennakkotieto kuntalaiskyselystä 2017, vastanneita 4 012.

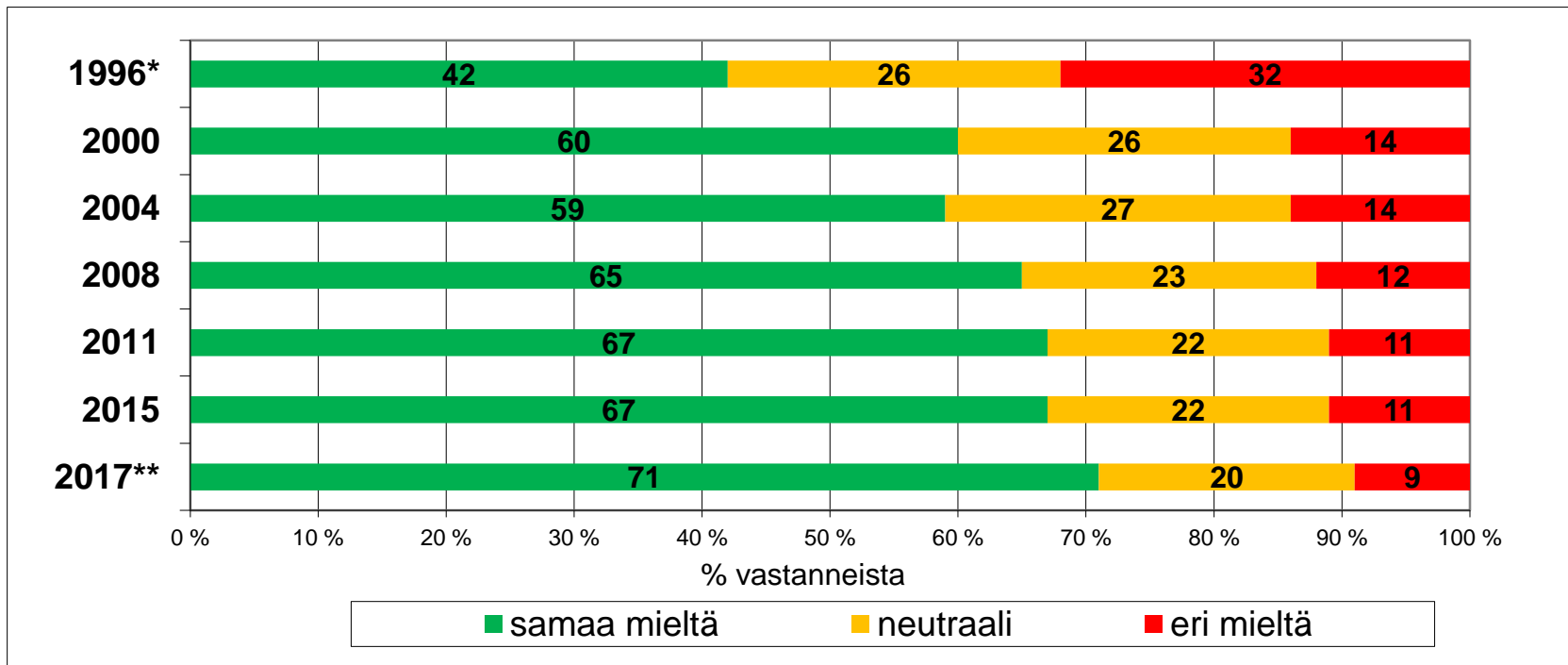


Kuntalaisten mielipiteet väittämästä

”Kuntavaaleissa äänestäminen on tärkein keino vaikuttaa kuntani asioihin”.

Vastausten %-jakaumat (asteikolla 1=täysin eri mieltä –5=täysin samaa mieltä) v. 1996 – 2017**.

Kuntalaiskyselylähteet: KS2004-kyselyt 1996*, 2000 ja 2004, Paras-ARTTU-kyselyt 2008 ja 2011, ARTTU2-kyselyt 2015 ja 2017**.



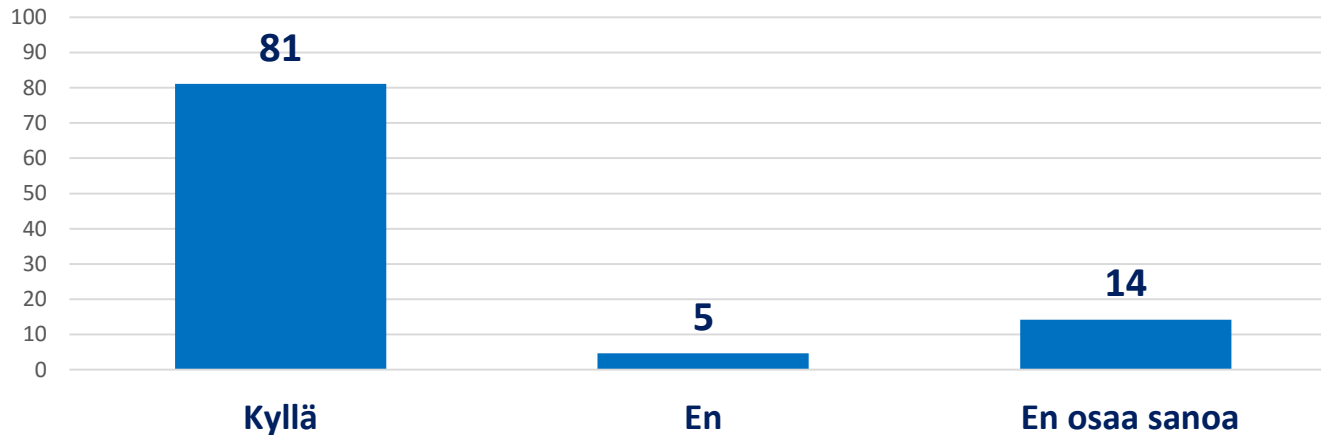
*Vuoden 1996 kyselyssä kysymysmuotoilu oli ...”äänestäminen *ainut* keino vaikuttaa...”

**Ennakkotieto kuntalaiskyselystä 2017, vastanneita 4 012.

Kuntalaisten äänestysaikeet* kuntavaaleissa 2017

Tarkka kysymysmuotoilu: "Aiotko äänestää kevään 2017 kuntavaaleissa?"

Vastausten %-jakaumat, ennakkotieto kuntalaiskyselystä 2017, vastanneita 4 050.

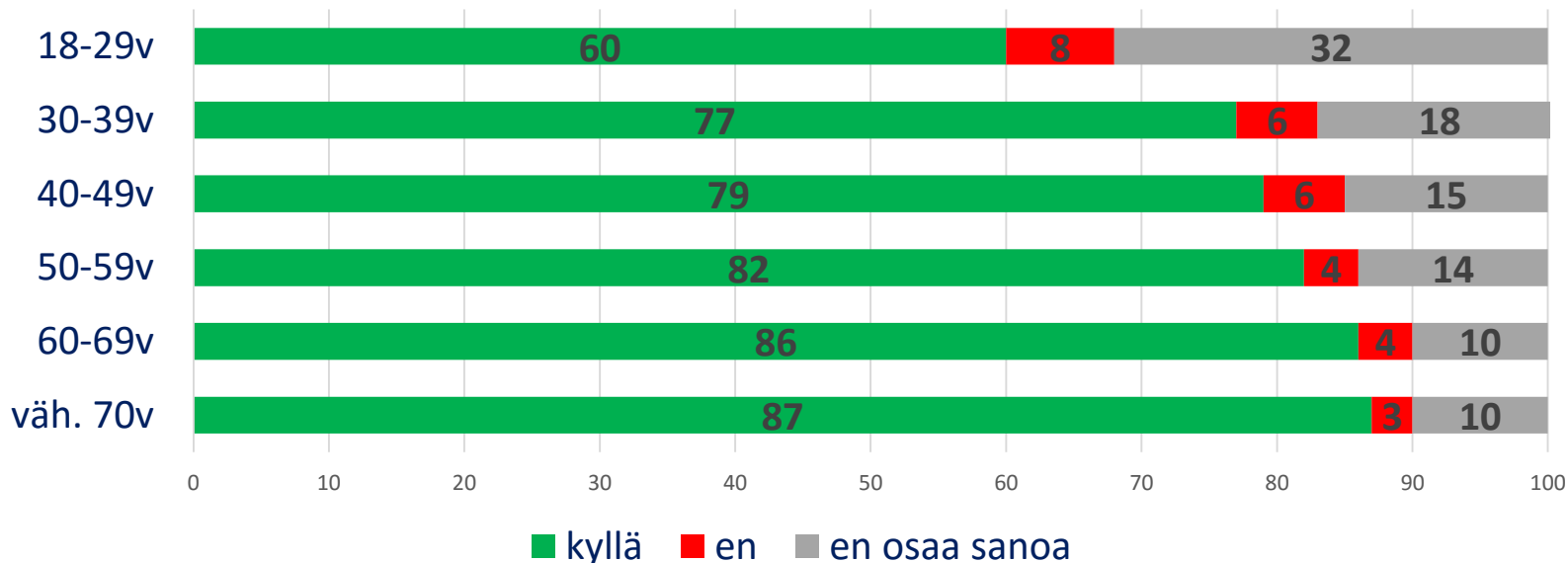


*Ennen vaaleja tehdyissä kyselytutkimuksissa saadaan vastaajilta tyypillisesti korkeita äänestysaikomuslukemia. Ne eivät yleensä konkretisoidu vaaleissa yhtä suurena äänestysaktiivisuutena.

Kuntalaisten äänestysaikeet* kuntavaaleissa 2017 ikäluokittain tarkasteltuna.

Tarkka kysymysmuotoilu: "Aiotko äänestää kevään 2017
kuntavaaleissa?"

Vastausten %-jakaumat, ennakkotieto kuntalaiskyselystä 2017, n=3979.

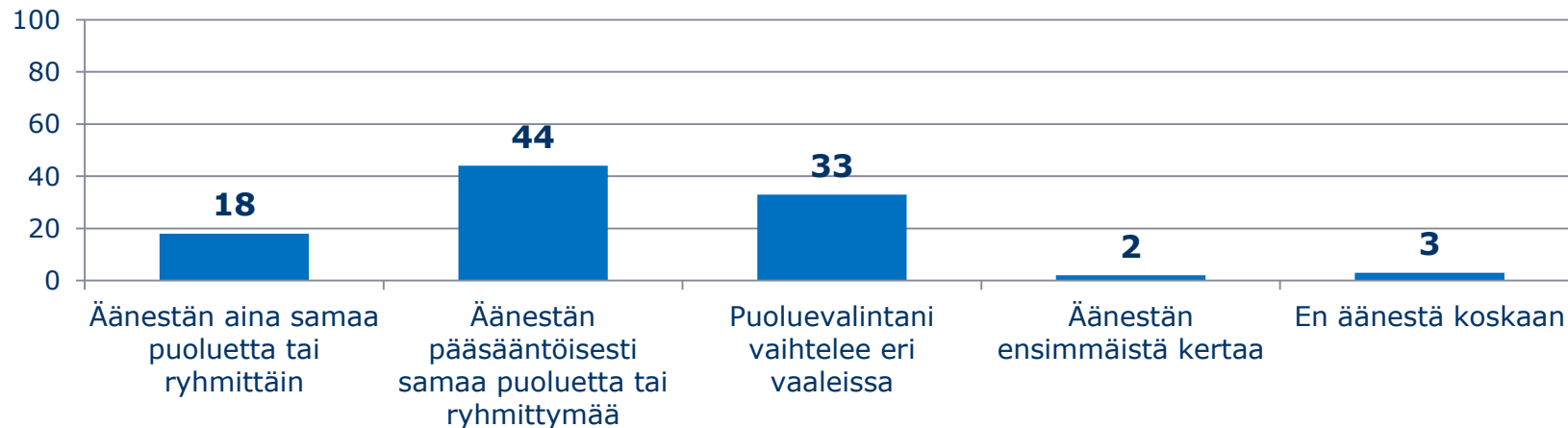


*Ennen vaaleja tehdyissä kyselytutkimuksissa saadaan vastaajilta tyypillisesti korkeita äänestysaikomuslukemia. Ne eivät yleensä konkretisoidu vaaleissa yhtä suurena äänestysaktiivisuutena.

Kuntalaisten äänestyskäyttäytyminen vaaleissa.

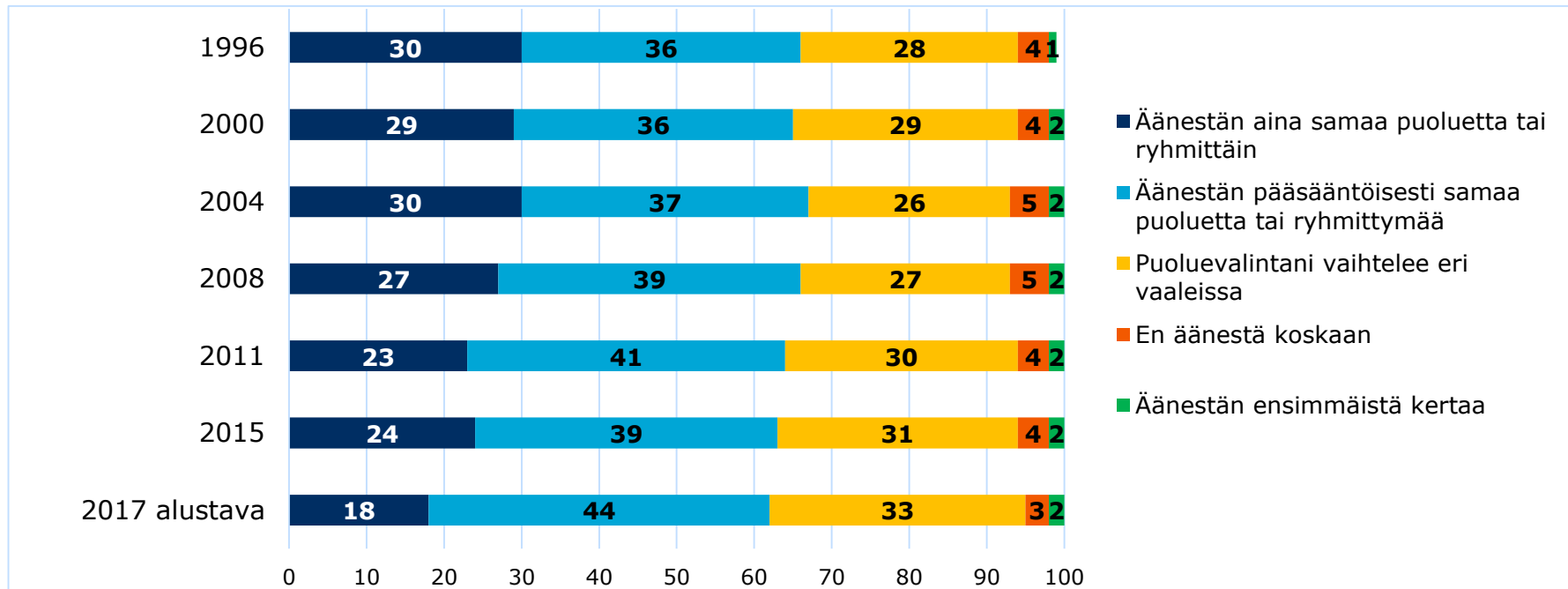
Tarkka kysymysmuotoilu: "Äänestätkö vaaleissa samaa puoluetta tai ryhmittymää, vai vaihteleeko valintasi puolueiden välillä?"

Vastausten %-jakaumat, ennakkotieto kuntalaiskyselystä 2017, vastanneita 4 010.



Noin kaksi kolmesta ilmoittaa äänestävänsä aina tai pääsääntöisesti samaa puoluetta tai ryhmittymää, joka kolmannella puoluevalinta vaihtelee eri vaaleissa.

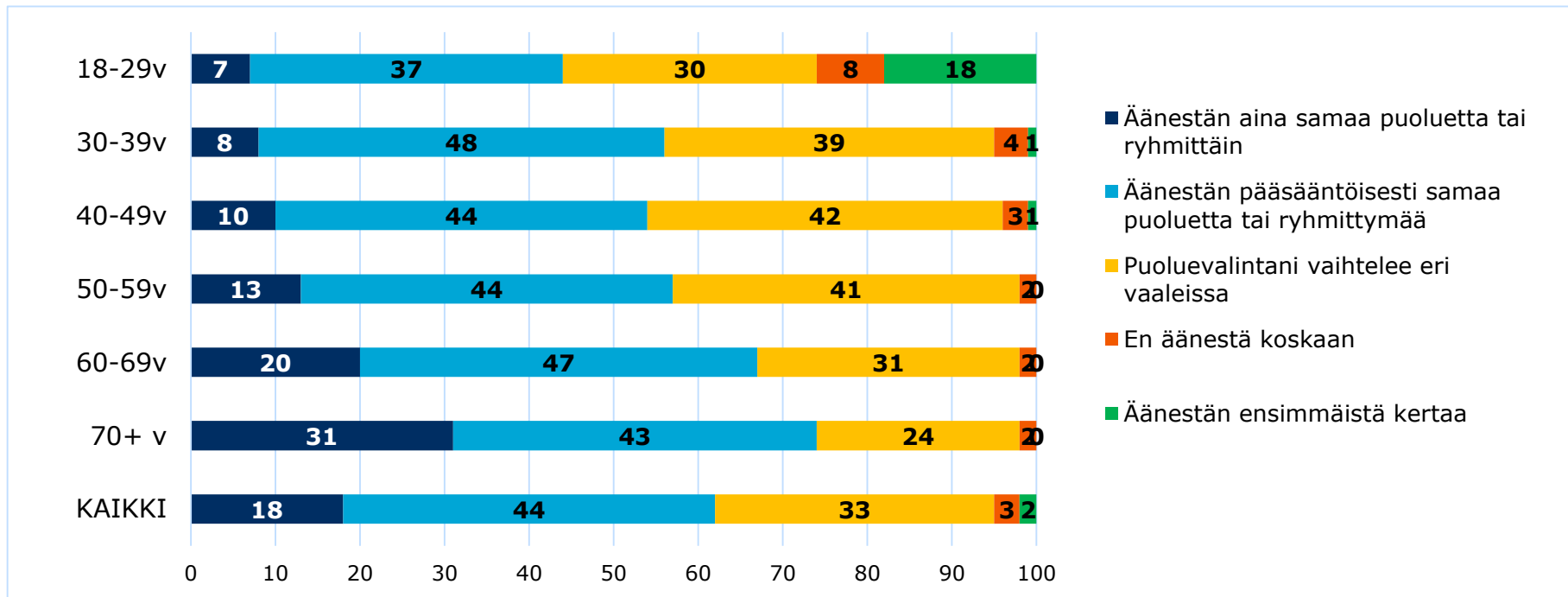
Kuntalaisten mielipiteet vaaleissa äänestämistä koskevasta kysymyksestä
"Äänestätkö vaaleissa samaa puoluetta tai ryhmittymää vai vaihteleeko valintasi puolueiden välillä?"
vuosina 1996, 2000, 2004, 2008, 2011, 2015 ja 2017*. (%-jakaumat)



*Lähteet: KS2004-kuntalaiskyselyt 1996, 2000 ja 2004, Paras-ARTTU-kuntalaiskyselyt 2008 ja 2011, ARTTU2-kuntalaiskyselyt 2015 ja 2017. Kevään 2017 ennakkotietoja 29.3.2017 (n=4010).

Kuntalaisten mielipiteet vaaleissa äänestämistä koskevasta kysymyksestä "Äänestätkö vaaleissa samaa puoluetta tai ryhmittymää vai vaihteleeko valintasi puolueiden välillä?" ikäluokittain tarkasteltuna.

Kuntalaiskysely 2017, ennakkotietoja 29.3.2017. (n=3 941)



Kuntalaiskysely 2017

Kys 31: **”Miten tärkeinä pidät seuraavia tekijöitä, kun äänestät kuntavaaleissa?”**

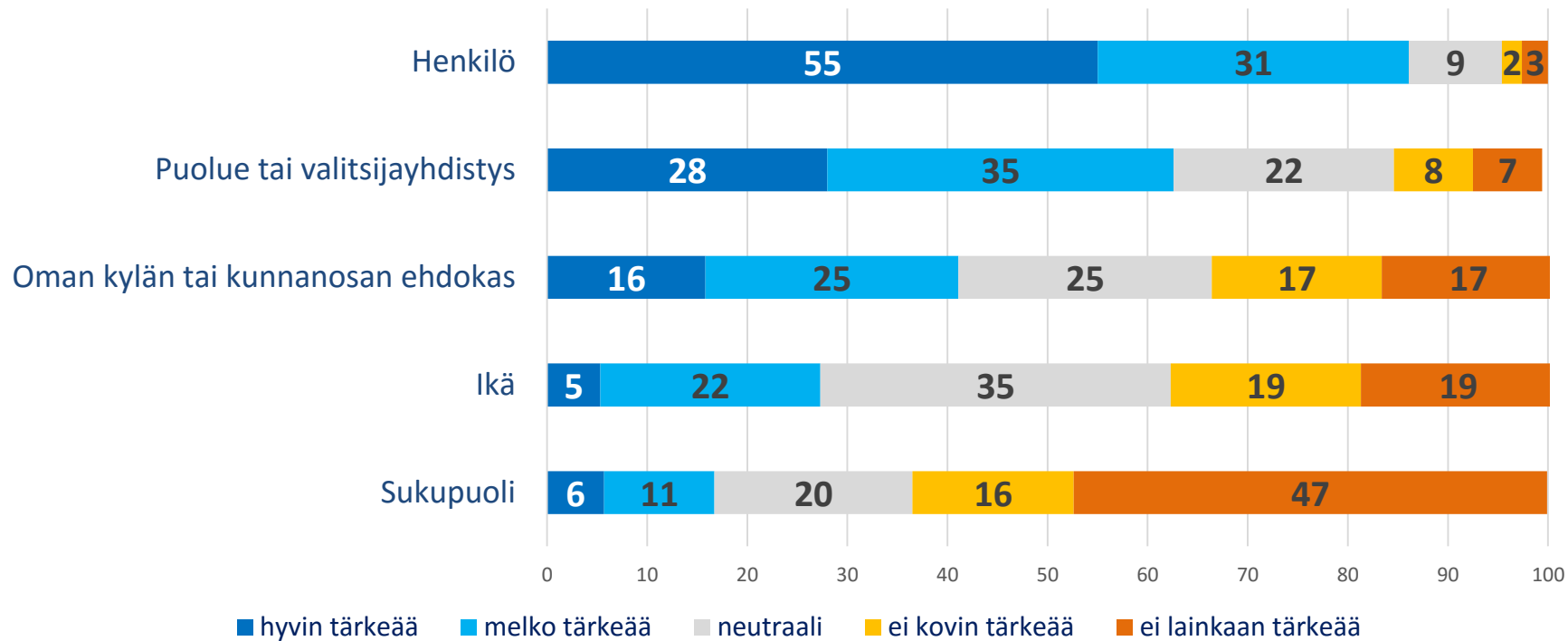
Arvioitavana seuraavat tekijät: Henkilö (ehdokas), puolue, oman kylän/kunnanosan edustaja, ikä, sukupuoli sekä jokin muu tekijä (avokysymys)



Kuntalaisten mielipiteet äänestämiseen liittyvästä kysymyksestä

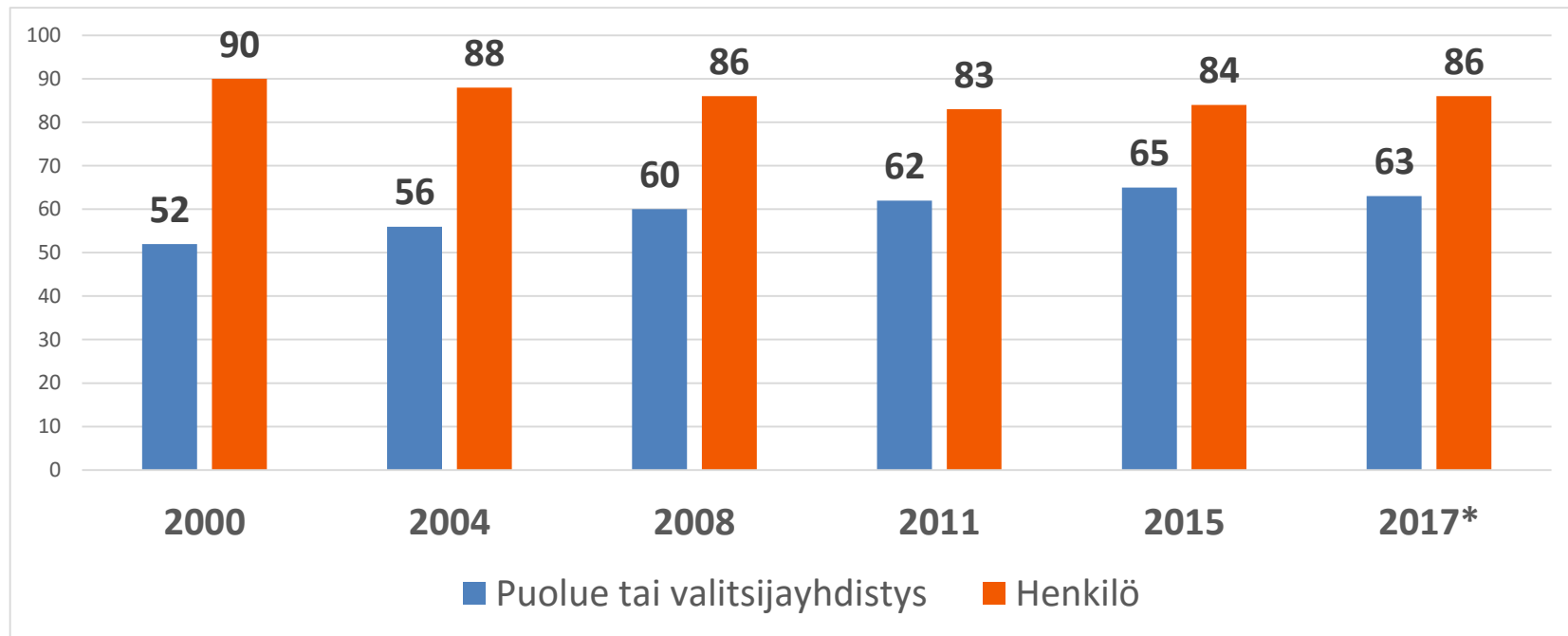
"Miten tärkeinä pidät seuraavia tekijöitä, kun äänestät kuntavaaleissa?"

Kuntalaiskysely 2017, ennakkotietoja 29.3.2017. (n= 3846-3955)



Kuntalaisten mielipiteet äänestämiseen liittyvästä kysymyksestä "Miten tärkeänä pidät henkilöä sekä puoluetta/valitsijayhdistystä, kun äänestät kuntavaaleissa?" vuosina 2000 – 2017. (N 2000-2015= 10 218 – 13 674)

*Kuntalaiskysely 2017, ennakkotietoja 29.3.2017. (n=3869-3955)



KuntaSuomi 2004–kuntalaiskyselyt 2000 ja 2004, Paras-ARTTU–kuntalaiskyselyt 2008 ja 2011 sekä ARTTU2-kuntalaiskyselyt 2015 ja 2017.

Kuntalaisten mielipiteet äänestämiseen liittyvistä tekijöistä ikäluokittain ja kuntakokoluokittain tarkasteltuna.

Melko tai hyvin tärkeänä pitävien osuudet vuonna 2017, % vastanneista. (Max-osuudet lihavoituina)

*Kuntalaiskysely 2017, ennakkotietoja 29.3.2017.

	Henkilö (ehdokas)	Puolue/ valitsijayhdistys	Oman kylän/kunnan- /kaupunginosan ehdokas	Ikä	Sukupuoli
KAIKKI	86	63	41	27	17
Ikäluokka:					
18-29 v.	79	63	24	25	10
30-39 v.	86	64	29	27	14
40-49 v.	89	55	35	28	12
50-59 v.	89	56	41	23	18
60-69 v.	86	64	45	24	18
70+ v.	87	68	54	33	22
<i>n=</i>	3887	3804	3831	3782	3801
Kuntakokoluokka:					
alle 5 000 as.	87	57	52	23	13
5 000 - 10 000 as.	93	55	51	24	13
10 001 - 20 000 as.	86	62	47	25	16
20 001 - 50 000 as.	87	61	42	26	19
50 001 - 100 000 as.	86	62	39	27	15
yli 100 000 as.	85	67	36	29	19
<i>n=</i>	3950	3865	3890	3841	3861

