

Mitä kuntalaiset ajattelevat kuntapäätäjistä?

- Ensimmäisiä osatuloksia kevään 2015
kuntalaiskyselystä

Kuntapuheenjohtajapäivä 10.6.2015

Marianne Pekola-Sjöblom, tutkuspäällikkö
marianne.pekola-sjoblom@kuntaliitto.fi



Kuntalaistutkimus 2015

- 40 + 2 kuntaa
- 31 950 kuntalaiselle
- 12 576 vastausta
- 39 % otoksesta vastasi
- 17% nettikyselyn kautta



Kyselytutkimuksen sisältö:

- ❖ Kunnallinen päätöksenteko
- ❖ Kunnalliset palvelut
- ❖ Osallistuminen ja vaikuttaminen
- ❖ Samaistuminen erilaisiin alueellisiin kokonaisuuksiin
- ❖ Palvelujen uudistaminen ja sote-uudistus

Jatkoa ARTTU- ja KuntaSuomi 2004 –tutkimusohjelmien kuntalaiskyselyille 1996, 2000, 2004, 2008 ja 2011.

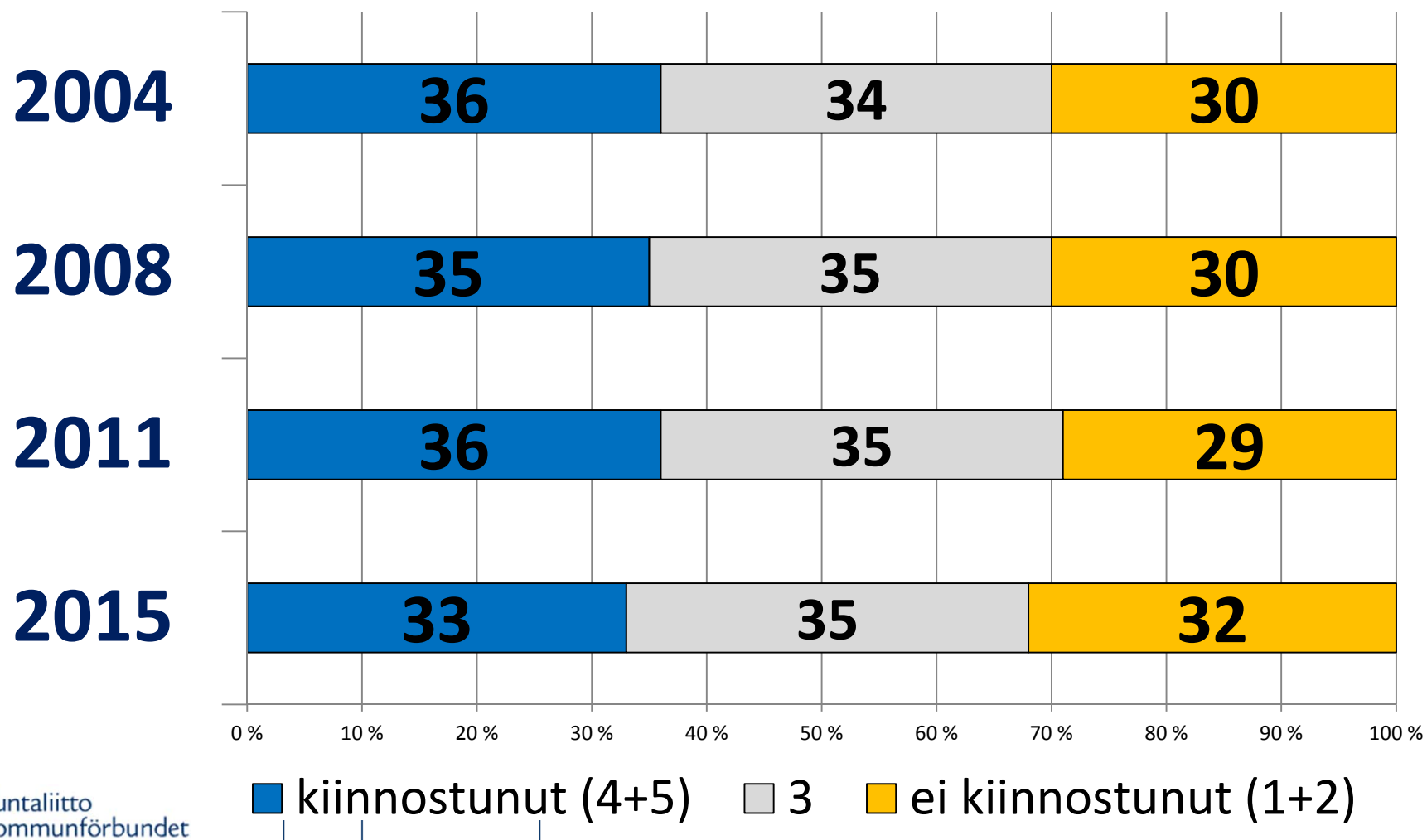
Tiedonkeruu: Kevät 2015. Seurantakysely 2017.

Kuntalaiset eivät kovasti piittaa kuntansa kunnallispolitiikasta...



Kuntalaisten kiinnostus kuntansa kunnallispolitiikasta

Kiinnostuneita 33 %, ei kiinnostuneita 32 %. (N= 11 288)



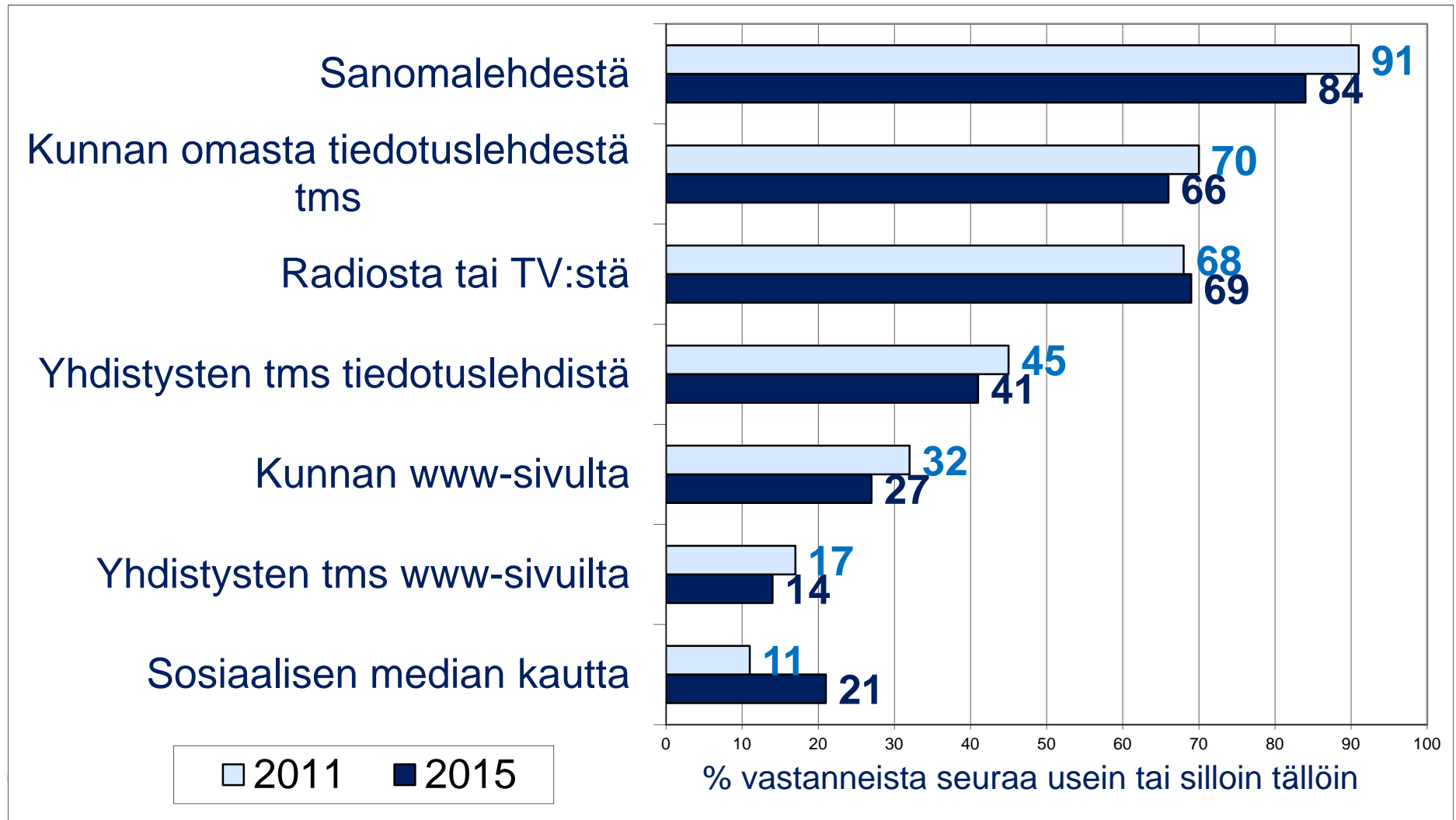
ARTTU2

Tutkimusohjelma Forskningsprogrammet

**...mutta kyllä kuntalaiset seuraavat
kuntansa toimintaa ja
päätöksentekoa eri kanavien kautta**

Kuntalaiset kunnan toiminnan ja päätöksenteon seuraajina 2011 ja 2015

% vastanneista seuraa usein tai silloin tällöin (N= 11 092 – 11 666)





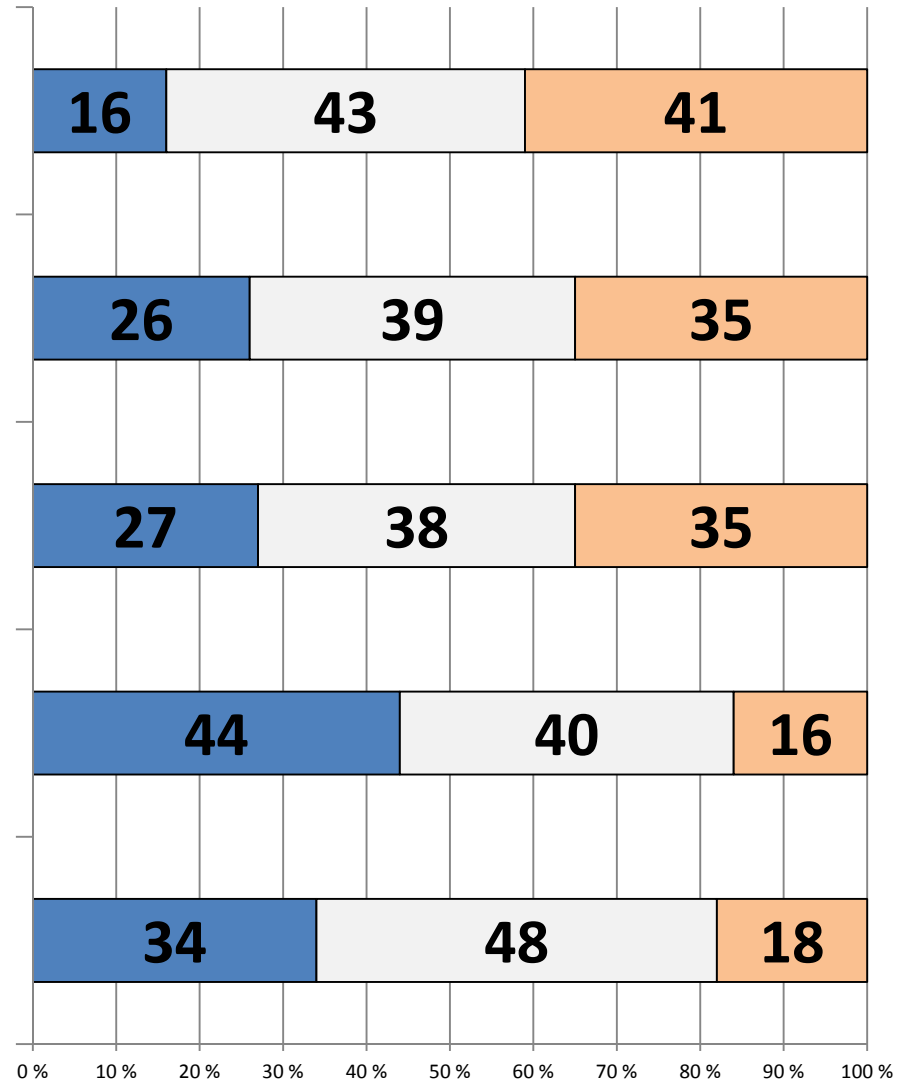
Kuntalaiset ja kunnallinen päätöksenteko ja päättäjät



Kuntalaisten arviot oman kuntansa päätöksentekoa koskevista väittämistä ARTTU-kunnissa vuonna 2015.

Väittämiä saamat vastausjakaumat (% , N = 11 620 – 11 758).

- Kunnassani kuunnellaan kuntalaisten mielipiteitä.
- Luotan kuntani poliittisiin päättäjiin omaa kuntaani kehitettäessä.
- Uskon kuntani luottamushenkilöiden ajavan vilpittömästi kunnan parasta.
- Vaaleilla valitsemamme kunnanvaltuutetut menettävät yleensä pian kosketuksen äänestäjiin.
- Todellista päätösvaltaa kunnassani käyttävät viranhaltijat, eivät luottamushenkilöt.





Suunta piirun verran parempaan vuodesta 2011

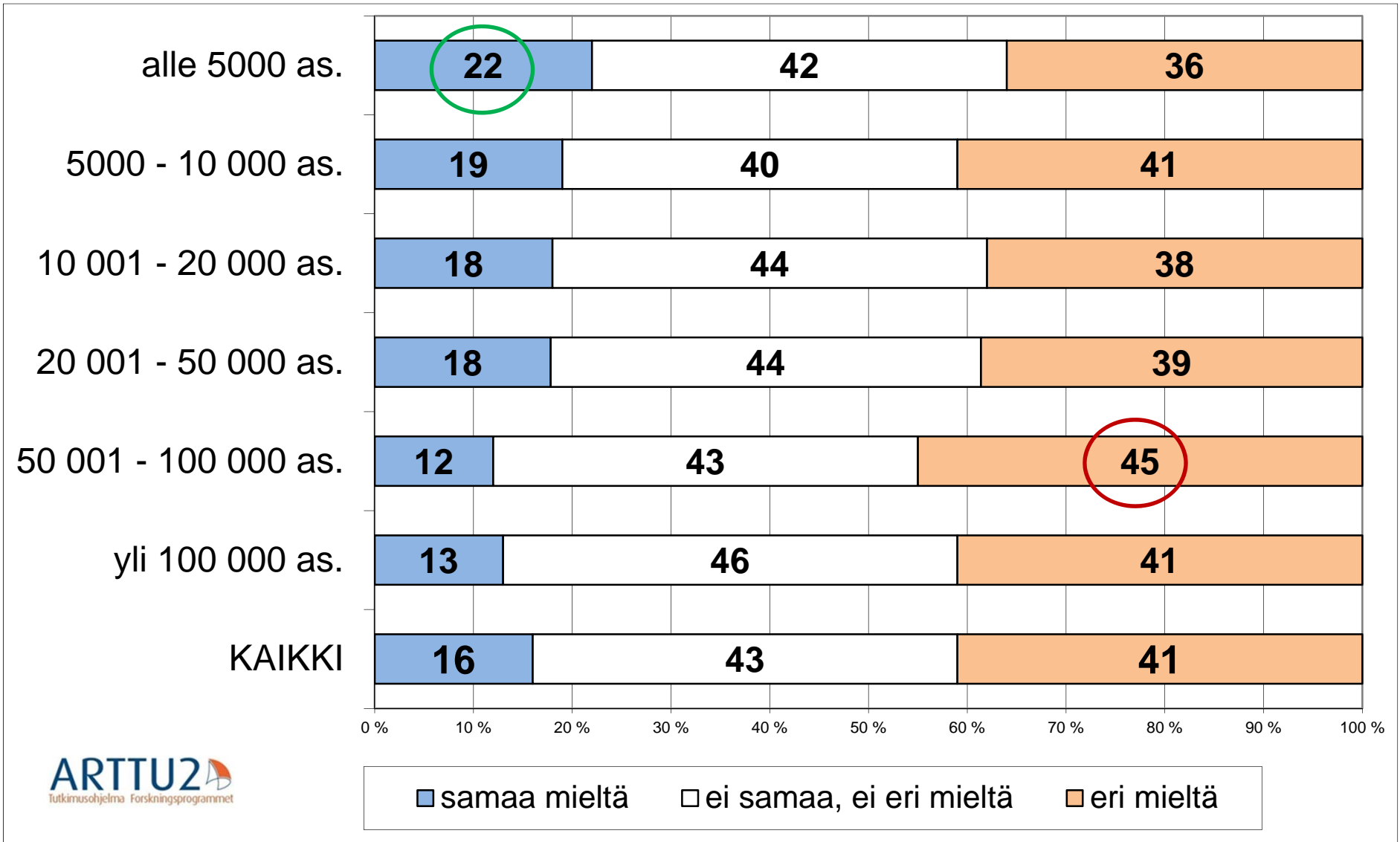
Kuntalaisten arviot oman kuntansa päätöksentekoa koskevista väittämistä ARTTU-kunnissa vuonna 2015.

Väittämien saamat vastausjakaumat ja keskiarvot, suluissa vuoden 2011 arvot (%), N-2015= 11 620 – 11 758).

Väittämät	Samaa mieltä	Ei samaa, ei eri mieltä	Eri mieltä	Keski-arvo asteikolla 1-5	N-2015
Kunnassani kuunnellaan kuntalaisten mielipiteitä.	16 (15)	43 (44)	41 (41)	2,65 (2,65)	11 702
Luotan kuntani poliittisiin päättäjiin omaa kuntaani kehitettäessä.	26 (26)	39 (36)	35 (38)	2,85 (2,82)	11 758
Uskon kuntani luottamushenkilöiden ajavan vilpittömästi kunnan parasta.	27 (26)	38 (38)	35 (36)	2,88 (2,85)	11 725
Vaaleilla valitsemamme kunnantvaltuutetut menettävät yleensä pian kosketuksen äänestäjiin.	44 (48)	40 (37)	16 (15)	3,41 (3,49)	11 657
Todellista päätösvaltaa kunnassani käyttävät viranhaltijat, eivät luottamushenkilöt.	34 (39)	48 (45)	18 (16)	3,21 (3,31)	11 620

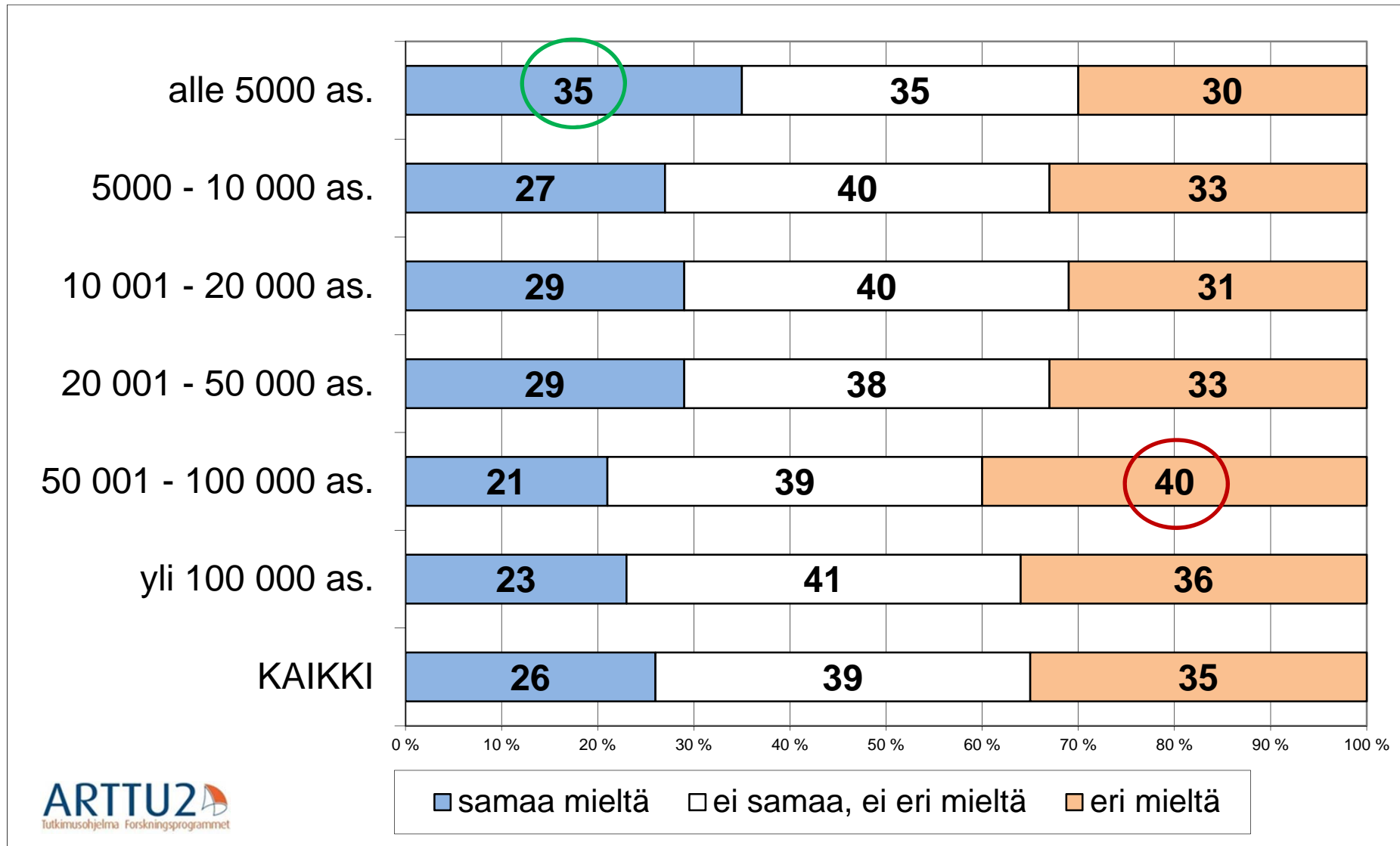
K34.5: Kuntalaisten mielipiteet väittämästä "Kunnassani kuunnellaan kuntalaisten mielipiteitä".

16% samaa mieltä, 41% eri mieltä

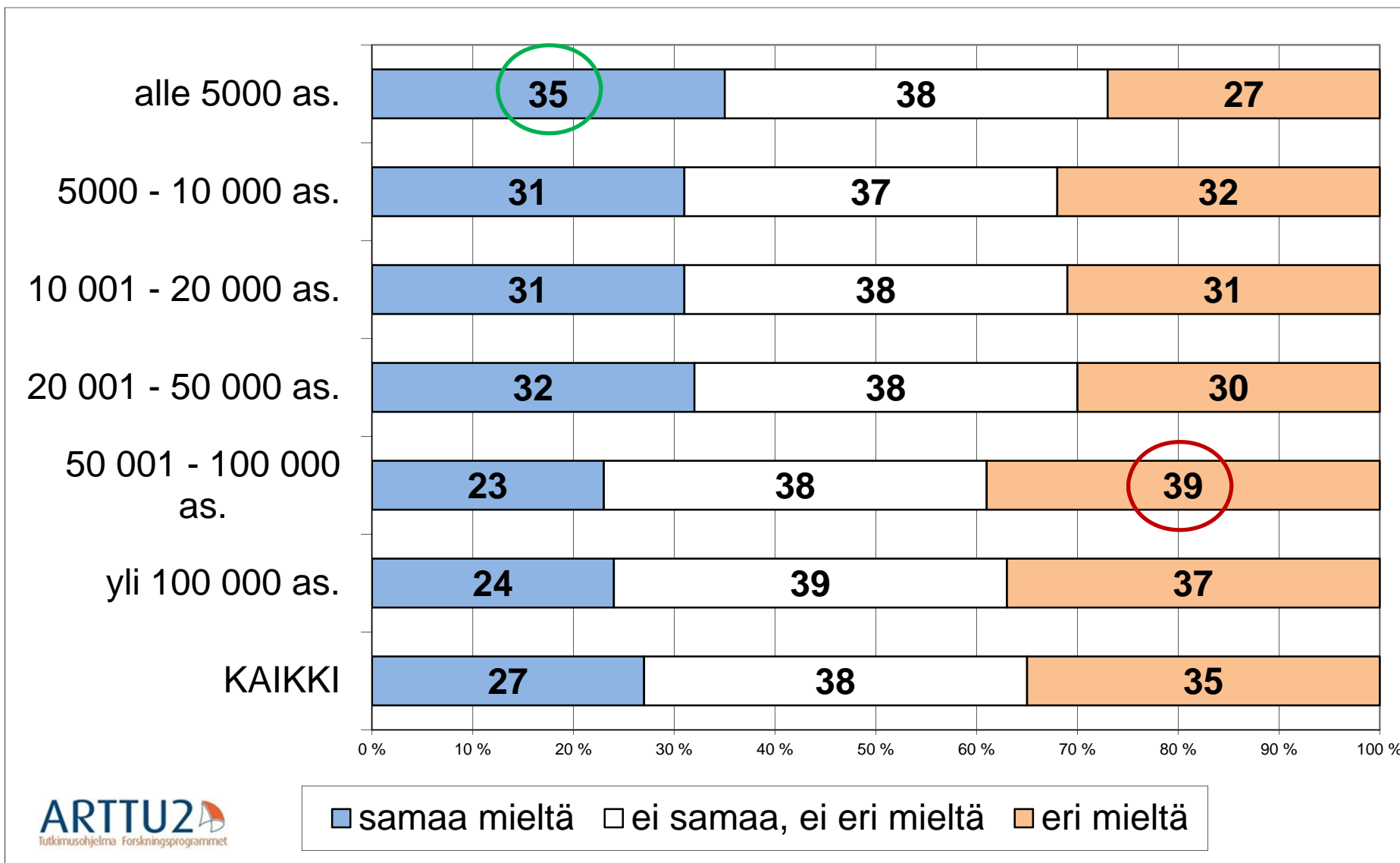


K34.4: Kuntalaisten mielipiteet väittämästä "Luotan kuntani poliittisiin päättäjiin omaa kuntaani kehitetessä".

26% samaa mieltä, 35% eri mieltä

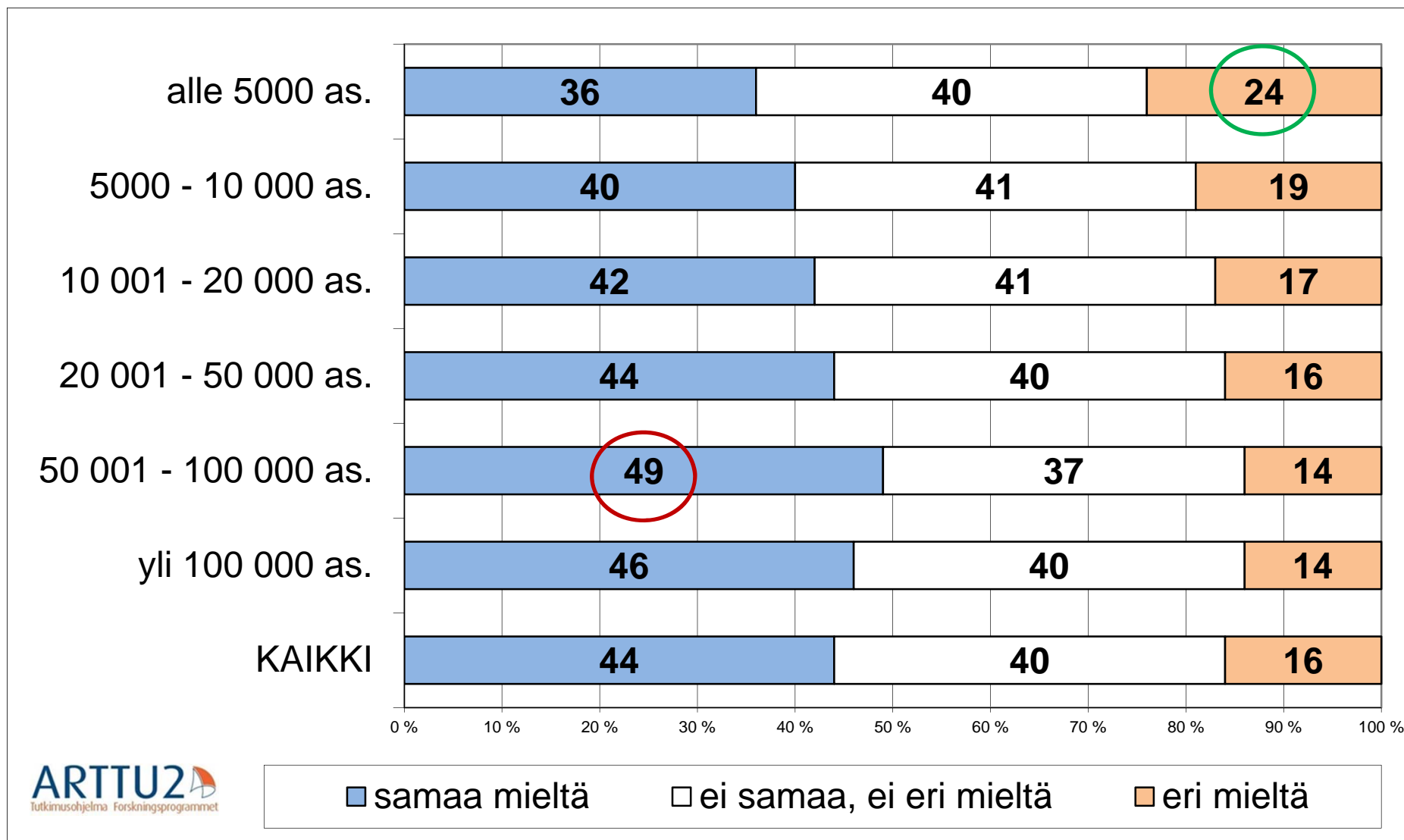


K34.6: Kuntalaisten mielipiteet väittämästä "Uskon kuntani luottamushenkilöiden ajavan vilpittömästi kunnan parasta". 27% samaa mieltä, 35% eri mieltä



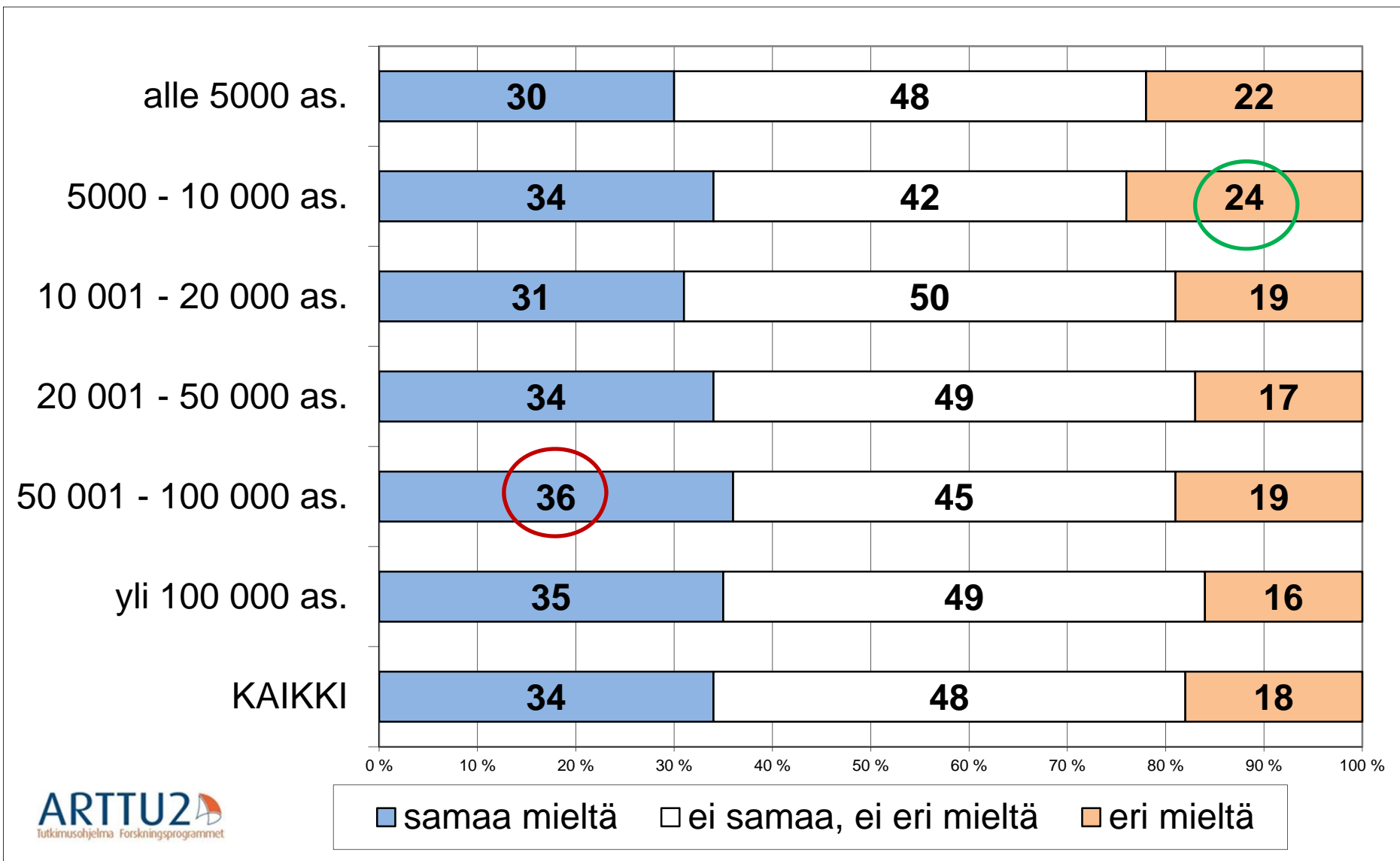
k34.9: Kuntalaisten mielipiteet väittämästä "Vaaleilla valitsemamme kunnanvaltuutetut menettävät yleensä pian kosketuksen äänestäjiin".

44% samaa mieltä, 16% eri mieltä



K34.7: Kuntalaisten mielipiteet väittämästä "Todellista päätösvaltaa kunnassani käyttävät viranhaltijat, eivät luottamushenkilöt".

34% samaa mieltä, 18% eri mieltä



Kuntalaisten luottamusta kuntansa päätöksentekoon mittaava

LUOTTAMUSINDEKSI 2015



LUOTTAMUSINDEKSI 2015

Koostuu seuraavista seitsemästä väittämästä:

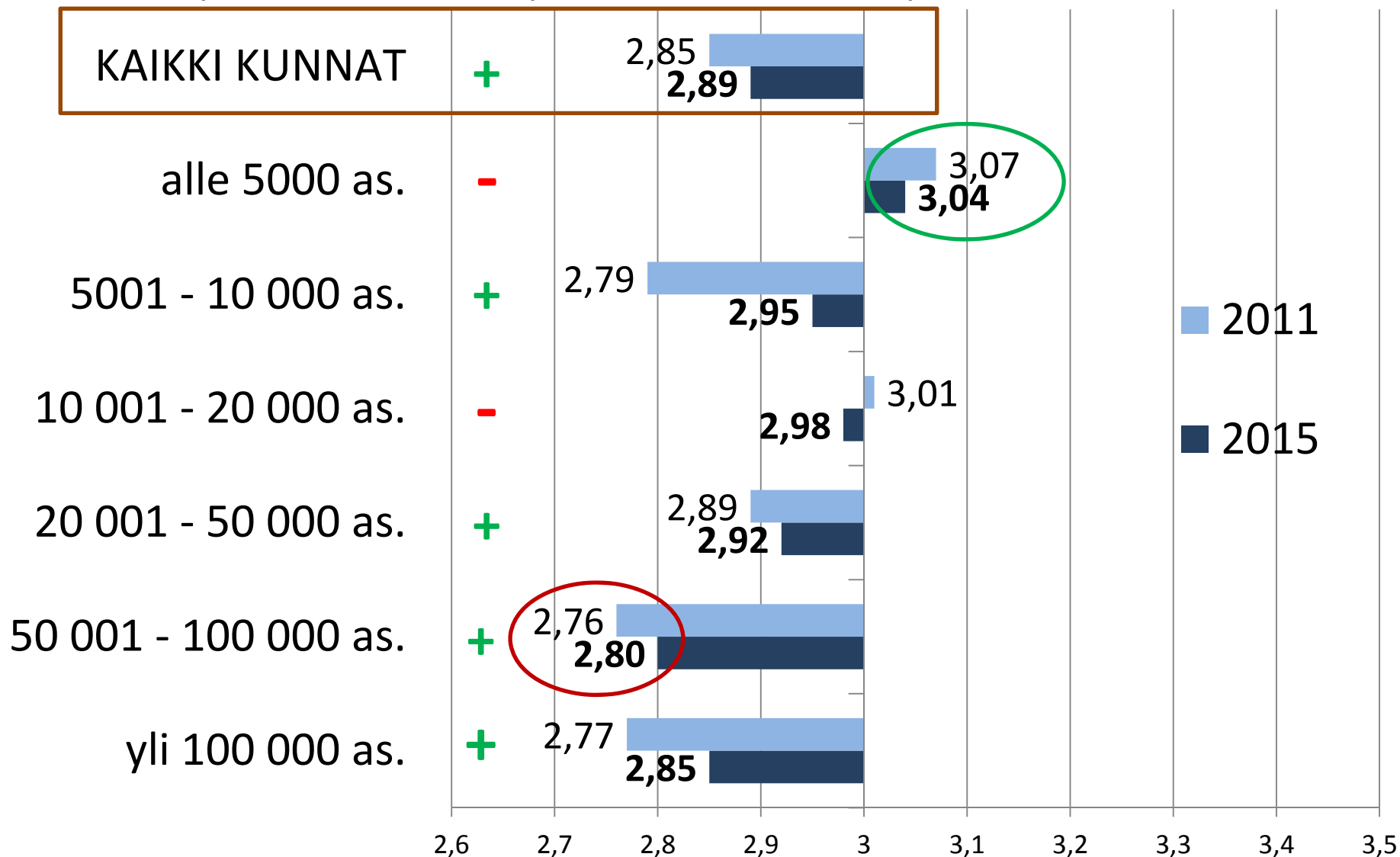
- ❖ Kunnallisista palveluista tiedotetaan riittävästi.
- ❖ Kuntani päätöksistä tiedotetaan riittävästi.
- ❖ Kuntani päätöksenteko on oikeudenmukaista ja kohtelee tasavertaisesti eri väestöryhmiä.
- ❖ Luotan kuntani poliittisiin päättäjiin omaa kuntaani kehitettäessä.
- ❖ Kunnassani kuunnellaan kuntalaisten mielipiteitä.
- ❖ Uskon kuntani luottamushenkilöiden ajavan vilpittömästi kunnan parasta.
- ❖ Kunnan päättäjät pitävät hyvin huolta elämisen edellytyksistä kunnassani.

Yleisarvio (2,89) on asteikon keskimmäisen (neutraalin) arvon kolme (3) alapuolella, mikä tarkoittaa sitä, että...

...Kuntalaiset suhtautuvat yleensä ottaen pikemmin epäileväisesti tai kriittisesti kuin luottavaisesti kuntansa päätöksentekoon.

Luottamus kunnan päätöksentekoon 2011 ja 2015.

Luottamusindeksin keskiarvot kuntakokoluokittain asteikolla 1-5; mitä suurempi arvo, sitä suurempi luottamus kuntansa päätöksentekoon.

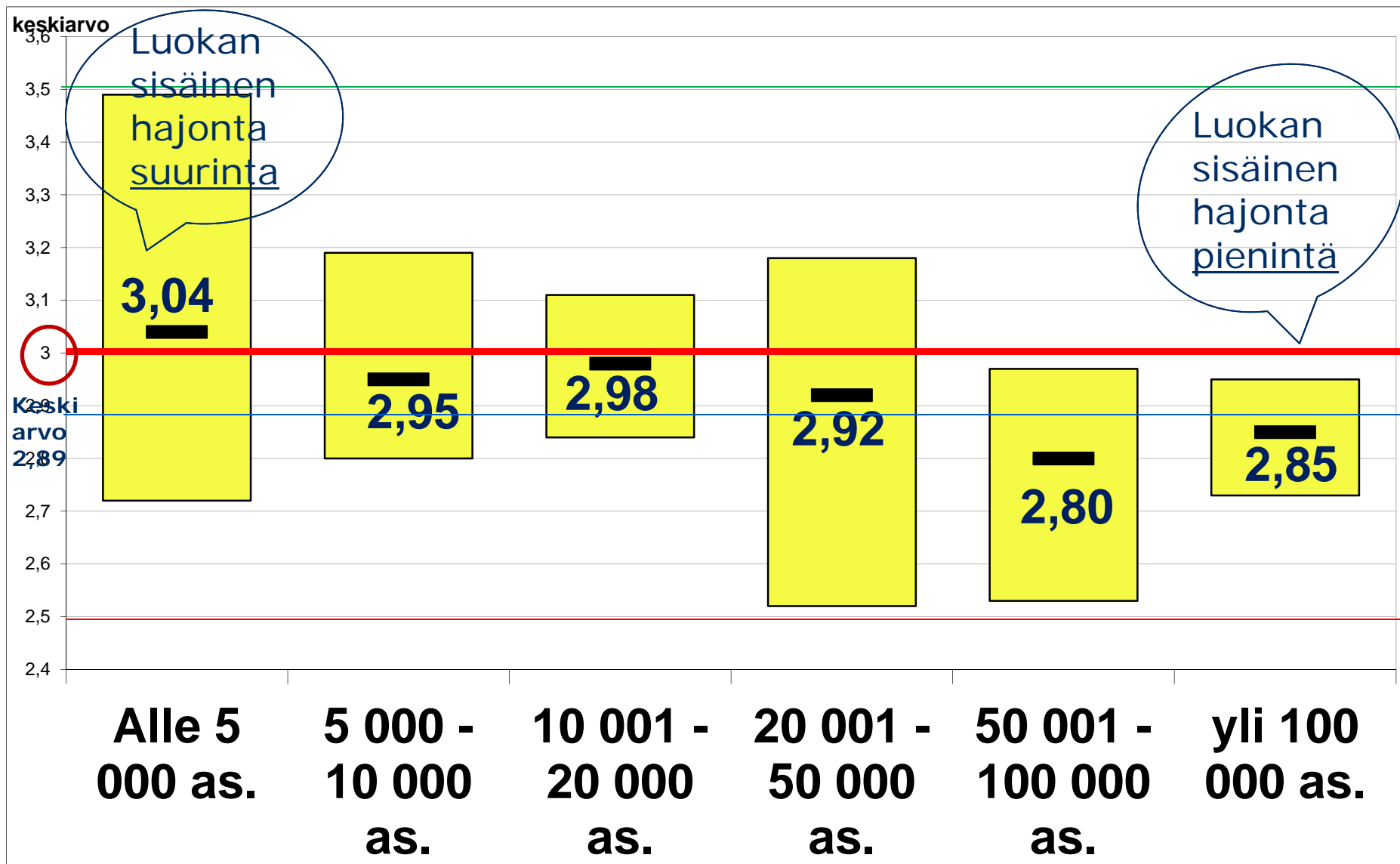


Luottamus kunnan päätöksentekoon 2015.

Luottamusindeksin keskiarvot kuntakokoluokittain asteikolla 1-5;

mitä suurempi arvo, sitä suurempi luottamus kuntansa päätöksentekoon.

Kuntakokoluokittaiset luottamusindeksin vaihtelut (min-max)



Luottamus kunnan päätöksentekoon vaihtelee – mitkä tekijät selittävät?

Yksilöominaisuudet. Luottamus on muita suurempaa mm.:

- yli 70-vuotiailla
- korkeasti koulutetuilla
- johtavassa asemassa olevilla ja eläkeläisillä
- järjestön tai yhdistyksen palveluksessa työskentelevillä
- alle vuoden nykyisessä kotikunnassaan asuneilla.

Rakenteelliset tekijät. Muita suurempaa epäluottamusta mm.:

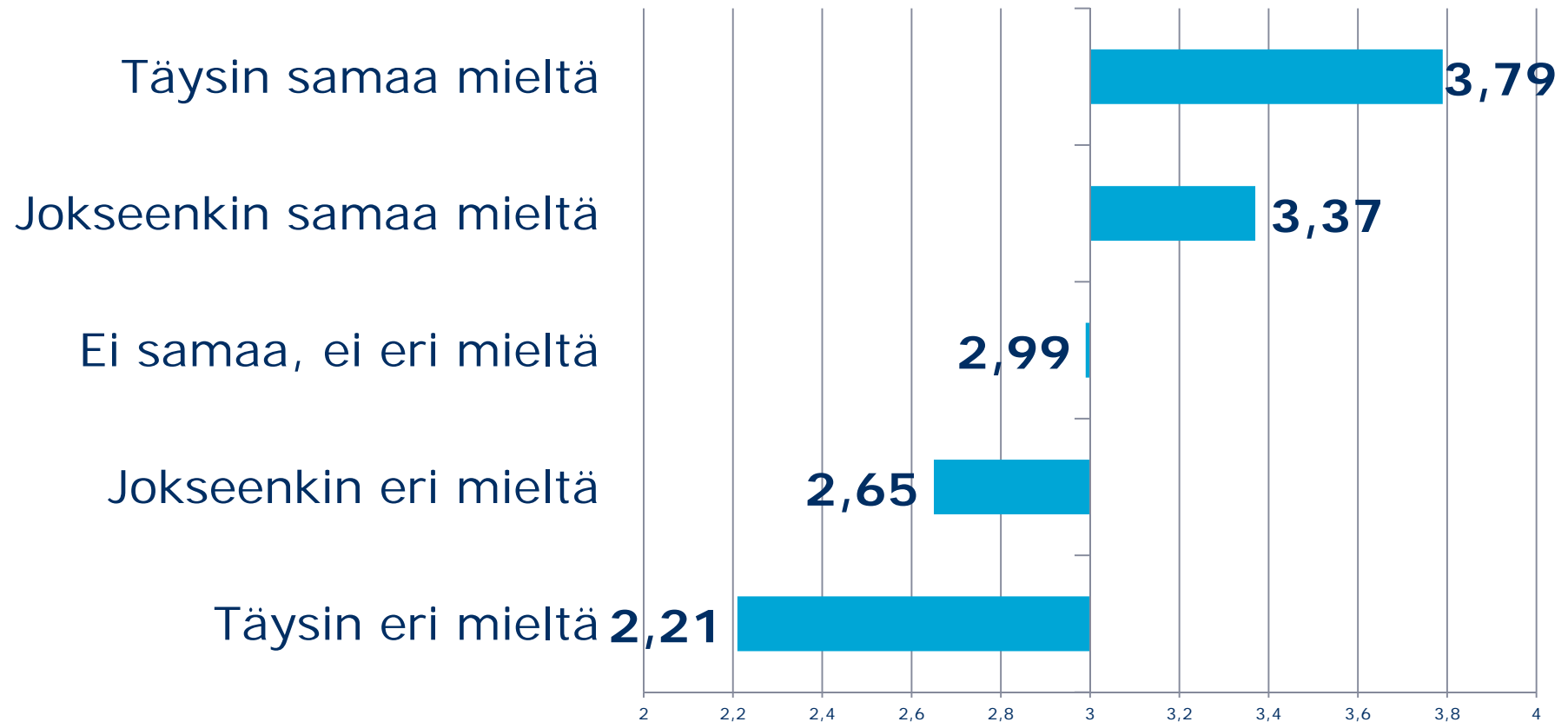
- kuntaliitoskunnissa
- kuntien reuna-alueilla
- taloudellisesti heikommin menestyneissä kunnissa.

Muut kuntalaisasenteet. Luottamuksen vaihteluilla yhteyttä myös mm.

- arvioon omasta elämäntilanteesta
- kyvystä hoitaa asioita kuntansa kanssa.
- Mieli pide kuntansa talouden hoidosta

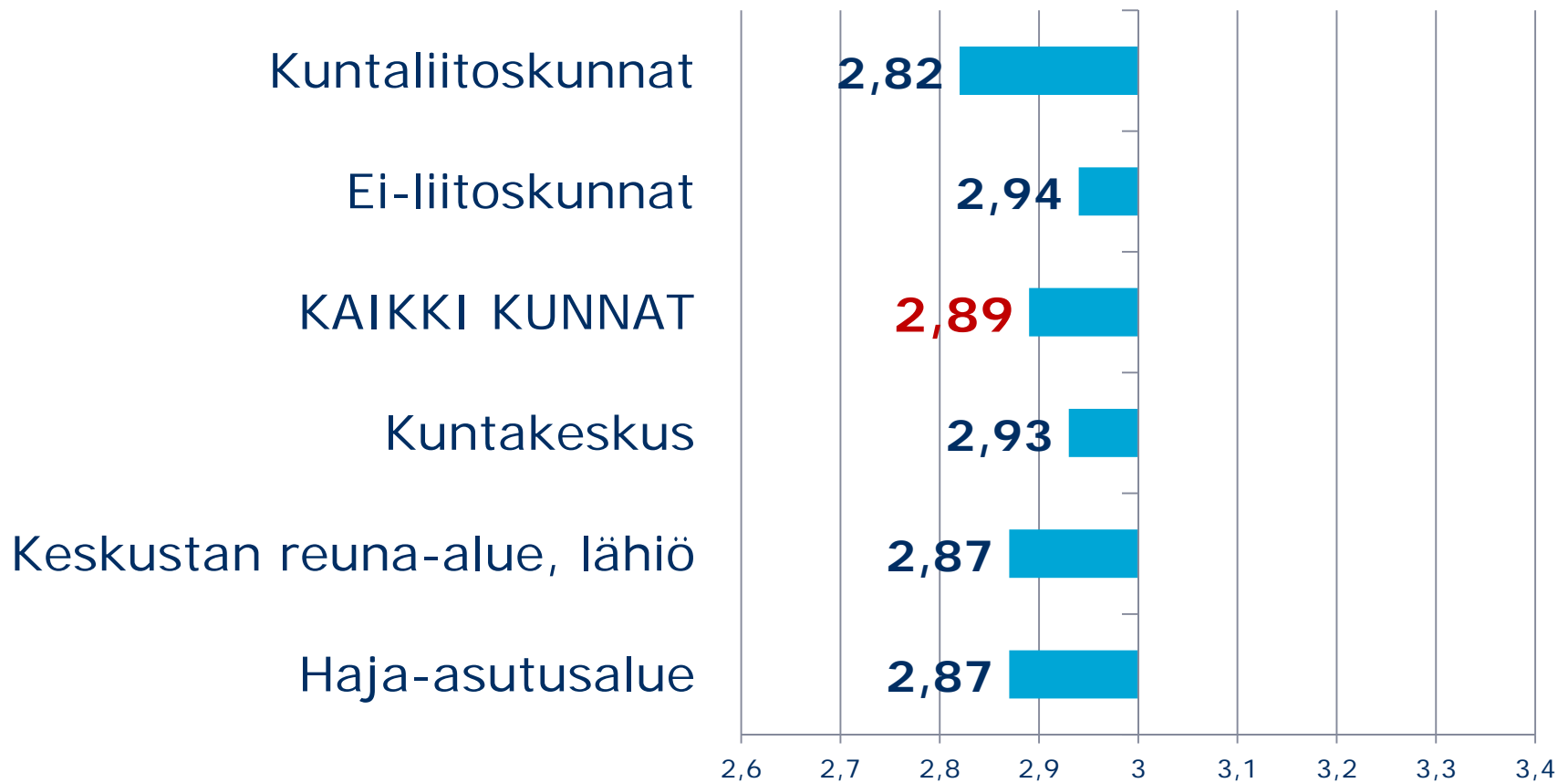
Luottamus kunnan päätöksentekoon 2015 suhteessa mielipiteeseen väittämästä "Kuntani talous on hyvin hoidettu"

Luottamusindeksin keskiarvot asteikolla 1-5 (N= 11 266)



Luottamus kunnan päätöksentekoon 2015 suhteessa asuuko liitoskunnassa vai ei ja missä osassa kuntaa asuu

Luottamusindeksin keskiarvot asteikolla 1-5 (N= 11 487 – 12 024)



Oletettavasti myös kunnan tilannekohtaiset tekijät ja päätöksentekokulttuuri selittävät kuntalaisten luottamustasoa.

Kuntalaisten luottamusta mittaavat tulokset vastaavat hyvin aiempien vastaavantyyppisten tutkimusten tuloksia, ja antavat tukea havainnolle, että...

Yleisellä tasolla kuntalaisten yleinen epäluottamus kunnan päättäjiin ja päätöksentekoon näyttäisi olevan hyvinkin pysyvä ilmiö.

Kuntatasolla on kuitenkin mahdollisuus tietoisten muutosten kautta kääntää suuntaa...

Terveisiä suoraan kuntalaisilta

- "Tajusin kyselyä täyttäessä etten tiedä juuri mitään kunta-politiikasta. Pitänee perehtyä siihen paremmin. Ja päättäjille vinkkiä: Miettikää asioita kaksi kertaa ENNEN kuin muutoksia lyödään lukkoon. Kiitos."

Nainen, 22v.

- "Toivottavasti vastaukset otetaan vakavasti, ja pyritään kehittämään kuntaa niiden antaman suunnan mukaisesti. Kuntapäättäjien työ on varmastikin vaativaa ja vastuullista, arvostan sitä työtä, ja toivotan voimia ja jaksamista työssä. "

Mies, 56v.

- "Toivon kunnan päättäjien kuuntelevan vielä tarkemmin kuntalaisten ääntä, vaikkapa tyytyväisyyskyselyillä...."

Nainen, 52v.

Aikaisempia kuntalaistutkimusraportteja

Kuntalaiset ja kunnat muutoksessa.

ARTTU-tutkimuksia nro 31. (2014)

http://shop.kunnat.net/product_details.php?p=3063

Kuntalaiset uudistuvissa kunnissa.

ARTTU-tutkimuksia nro 9. (2011)

http://shop.kunnat.net/product_details.php?p=2592

Kuntalainen - kansalainen.

KuntaSuomi 2004 -tutkimuksia nro 56. (2006)

http://shop.kunnat.net/product_details.php?p=313

Kuntalaisen monet roolit.

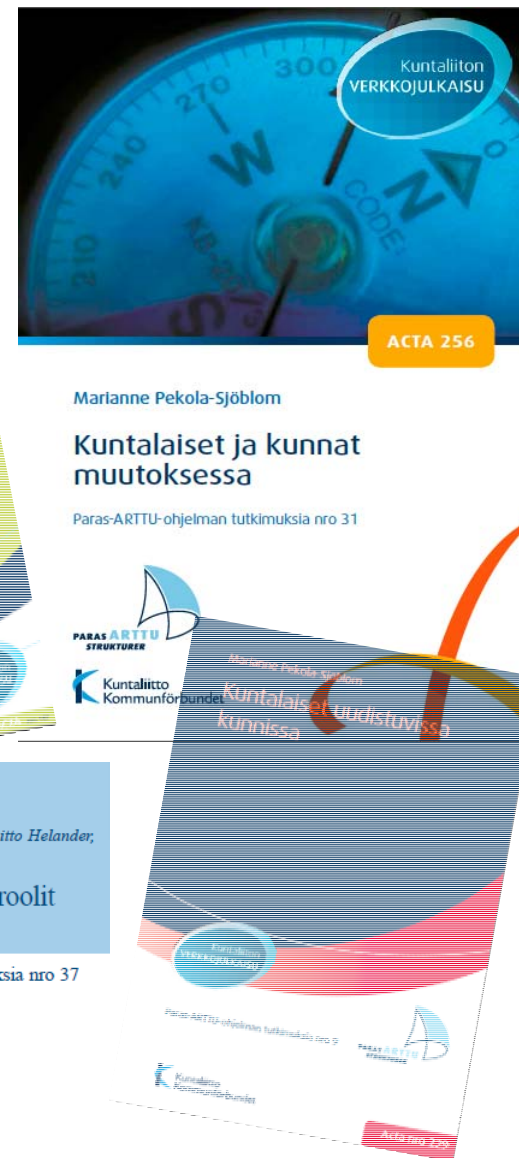
KuntaSuomi 2004 -tutkimuksia nro 37. (2002)

http://shop.kunnat.net/product_details.php?p=112

Kuntalaisten valta ja valinnat.

KuntaSuomi 2004 -tutkimuksia nro 97. (1998)

(ei saatavissa sähköisenä verkkojulkaisuna)





Lisää tuloksia luvassa syksyllä omenasadon kypsymisen paikkeilla ☺