

# Svensk- och tvåspråkiga kommuner

**Bakgrundsinformation 2008–2017**



# Kommunerna i Svenskfinland 2017

- 49 av de finländska kommunerna är två- eller svenskspråkiga. Det finns sammanlagt 311 kommuner.
- Det finns 16 enspråkigt svenska kommuner varav alla finns på Åland.
- Av de 33 tvåspråkiga kommunerna har 15 svenska och 18 finska som majoritetsspråk.
- Statsrådet har fastställt kommunernas nuvarande språkförhållanden för perioden 2013–2022.

# När är en kommun tvåspråkig?

- En kommun är tvåspråkig då minst 8 procent av invånarna eller sammanlagt 3 000 invånare har minoritetsspråket som sitt modersmål\*
- Om andelen invånare som talar minoritetsspråket sjunker till mindre än 6 procent av kommunens befolkning och består av färre än 3000 invånare blir kommunen enspråkig.
- En kommun som inte fyller minimikraven för att vara tvåspråkig kan söka status som tvåspråkig på förslag av kommunfullmäktige. Lojo stad har varit frivilligt tvåspråkig sedan fusionen med Lojo kommun 1997. Korsnäs och Larsmo är frivilligt tvåspråkiga sedan 1.1.2015 och Närpes sedan 1.1.2016.

\* I befolkningsstatistiken räknas som modersmål det språk som anges då barnets namn meddelas till befolkningsregistret. Det är möjligt att ändra sitt modersmål genom skriftlig anmälan. Man kan inte registrera sig som tvåspråkig.

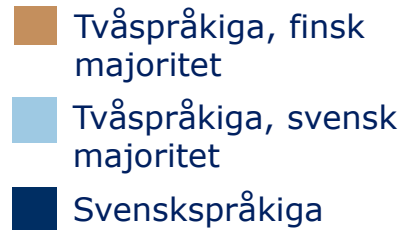
# Språklagen har förnyats

Nya bestämmelser under 2014:

- Då en tvåspråkig och enspråkig kommun går samman, ska den nya kommunen förklaras tvåspråkig även om gränsvärdena underskrids. Det handlar om ett bestående beslut.
- Den 15.12.2014 trädde en ändring i kraft som gör det möjligt för enspråkiga kommuner att bli tvåspråkiga mitt under tioårsperioden. Detta är en följd av statsandelsreformen, där villkoren för språkbaserade statsbidrag ändras så att endast tvåspråkiga kommuner fr.o.m. 2015 kan få språkbidrag.

# Svensk- och tvåspråkiga kommuner

Kommunsammanslagningarna inverkar också i Svenskfinland



1.1.2011-  
1.1.2017  
**49**

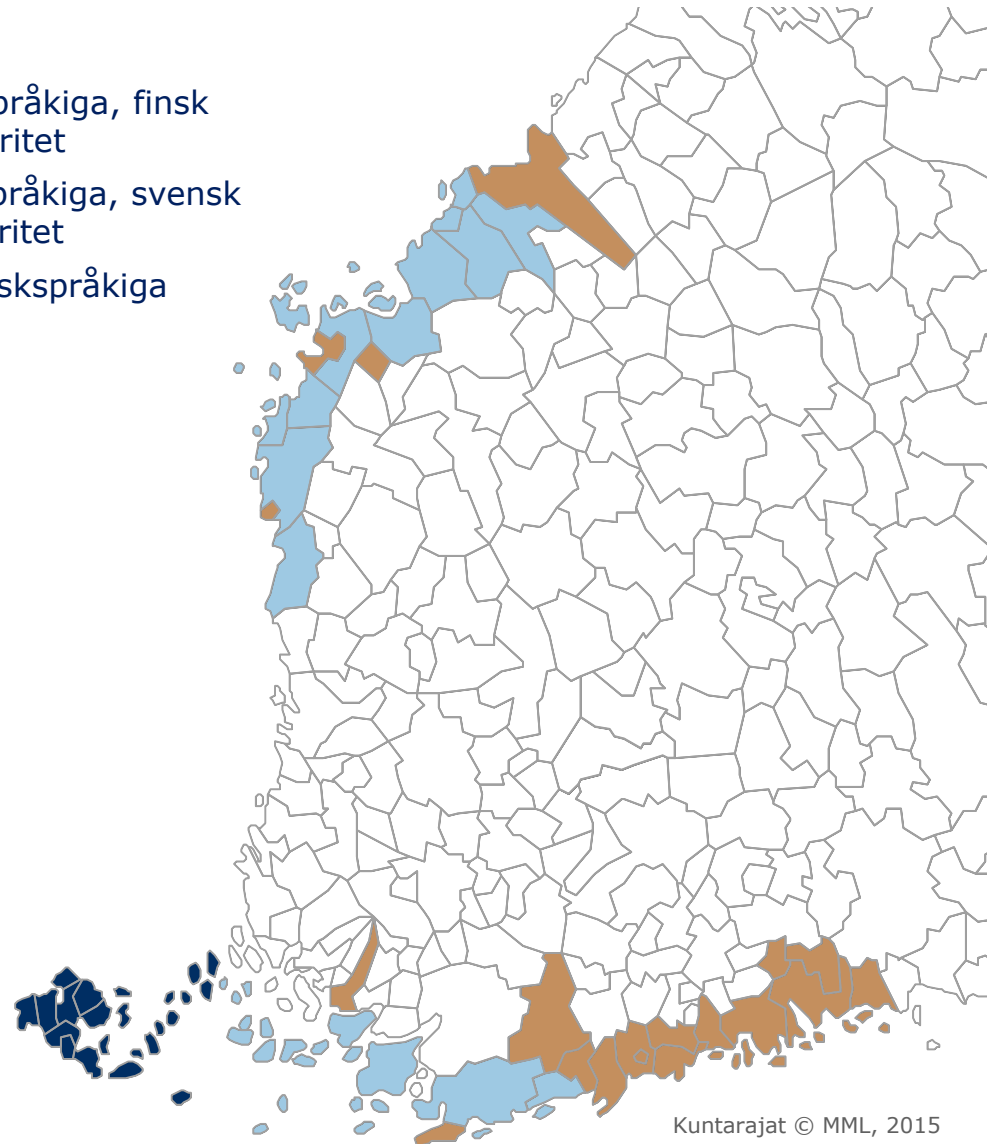
1.1.2010  
**50**

1.1.2009  
**53**

1.1.2008  
**62**

Här bor det mest svenskspråkiga i absoluta tal:

- Helsingfors
- Esbo
- Raseborg
- Borgå
- Vasa
- Korsholm
- Mariehamn
- Jakobstad
- Pedersöre
- Åbo



# Antalet kommuner

	2008	-09	-10	-11 -12	-13 -14	-15	-16	-17
Tvåspråkiga kommuner								
• svenskspråkig majoritet	22	14	13	12	12	14	15	15
• finskspråkig majoritet	21	20	18	18	18	18	18	18
Svenskspråkiga kommuner (inkl. Åland)	19	19	19	19	19	17	16	16
Samtliga kommuner	415	348	342	336	320	317	313	311

# Befolkningen i tvåspråkiga kommuner

- I de tvåspråkiga kommunerna bor ca 1,77 miljoner finländare
- 140 000 svenskspråkiga bor i kommuner med finska som majoritetsspråk
- 44 000 finskspråkiga bor i kommuner med svenska som majoritetsspråk



# Svensk- och tvåspråkiga kommuner 1.1.2017

## Österbotten

- **Tvåspråkiga, FS**
- Karleby
- Kaskö
- Vasa
- **Tvåspråkiga, SF**
- Jakobstad
- Korsholm
- Korsnäs
- Kristinestad
- Kronoby
- Larsmo
- Malax
- Nykarleby
- Närpes
- Pedersöre
- Vörå

## Södra Finland

- **Tvåspråkiga, FS**
- Borgå
- Esbo
- Grankulla
- Hangö
- Helsingfors
- Kyrkslätt
- Lappträsk
- Lojo
- Lovisa
- Mörskom
- Pyttis
- Sibbo
- Sjundeå
- Vanda
- Åbo
- **Tvåspråkiga, SF**
- Ingå
- Kimitoön
- Raseborg
- Pargas




## Åland

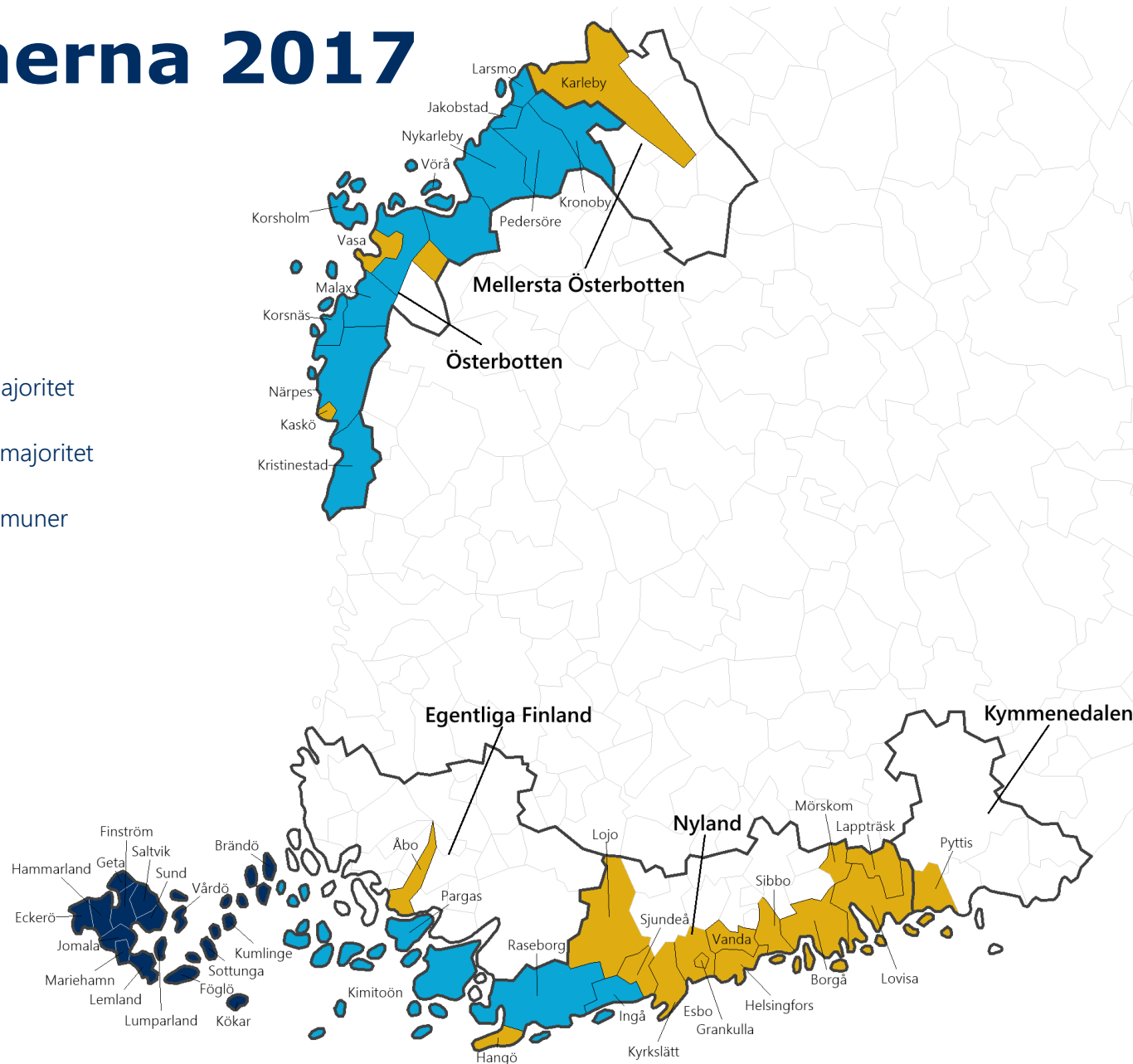
- **Svenskspråkiga**
- Brändö
- Eckerö
- Finström
- Föglö
- Geta
- Hammarland
- Jomala
- Kumlinge
- Kökar
- Lemland
- Lumparland
- Mariehamn
- Saltvik
- Sottunga
- Sund
- Vårdö



# Kommunerna 2017

Tvåspråkiga landskap utmärkta

-  Tvåspråkiga, finsk majoritet
-  Tvåspråkiga, svensk majoritet
-  Svenskspråkiga kommuner



## Befolkning

# Södra Finland



Tvåspråkiga, finsk majoritet

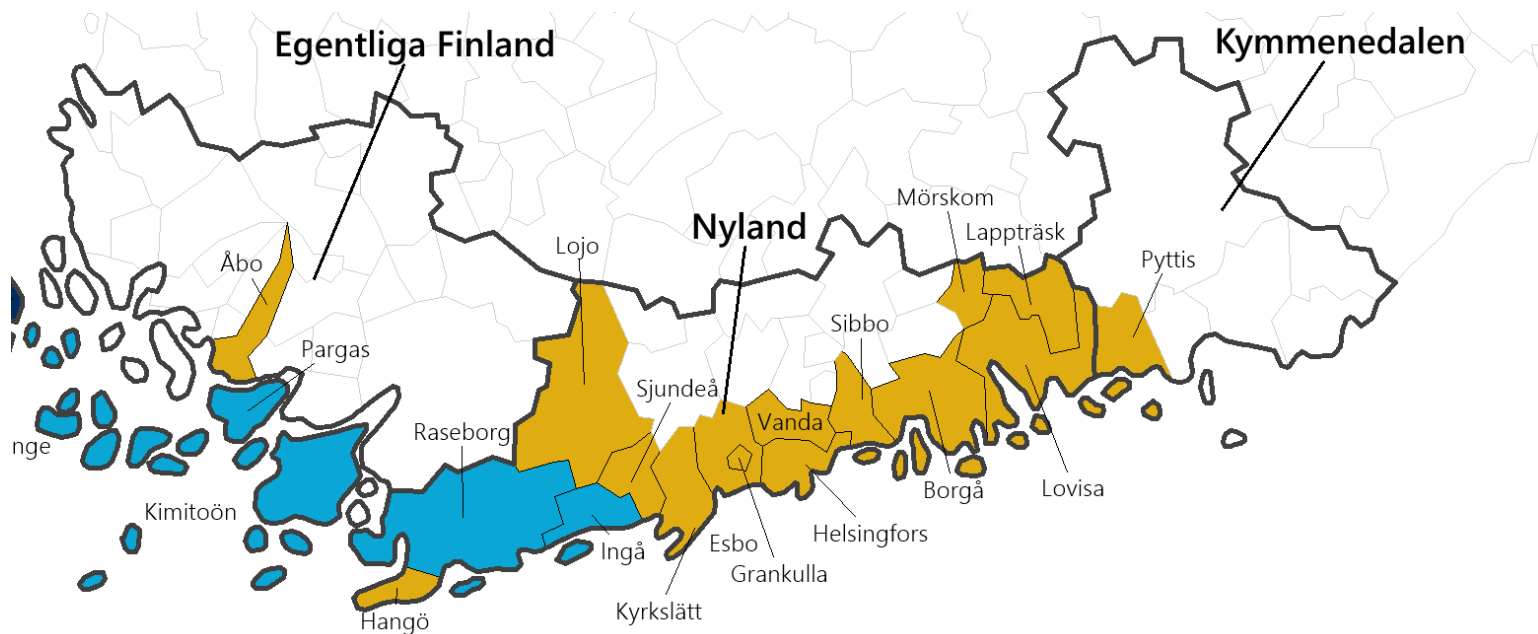


Tvåspråkiga, svensk majoritet

	Hela befolkningen	Svenskspråkiga antal	procent
<b>Nyland</b>	<b>1 620 261</b>	<b>132 760</b>	<b>8,2</b>
Borgå	49 928	14 887	29,8
Esbo	269 802	20 216	7,5
Grankulla	9 486	3 265	34,4
Hangö	8 864	3 768	42,5
Helsingfors	628 208	36 004	5,7
Ingå	5 541	2 976	53,7
Kyrkslätt	38 649	6 623	17,1
Lapträsk	2 774	891	32,1
Lojo	47 353	1 657	3,5
Lovisa	15 311	6 366	41,6
Mörskom	1 969	191	9,7
Raseborg	28 405	18 464	65,0
Sibbo	19 399	6 616	34,1
Sjundeå	6 182	1 800	29,1
Vanda	214 605	5 676	2,6

	Hela befolkningen	Svenskspråkiga Antal	procent
<b>Kymmenedalen</b>	<b>178 688</b>	<b>1 352</b>	<b>0,8</b>
Pyttis	5 321	421	7,9
<b>Egentliga Finland</b>	<b>474 323</b>	<b>27 092</b>	<b>5,7</b>
Pargas	15 457	8 640	55,9
Kimitoön	6 909	4 793	69,4
Åbo	185 908	10 033	5,4

Befolkningsuppgifter 31.12.2015 Statistikcentralen



## Befolkning

# Österbotten

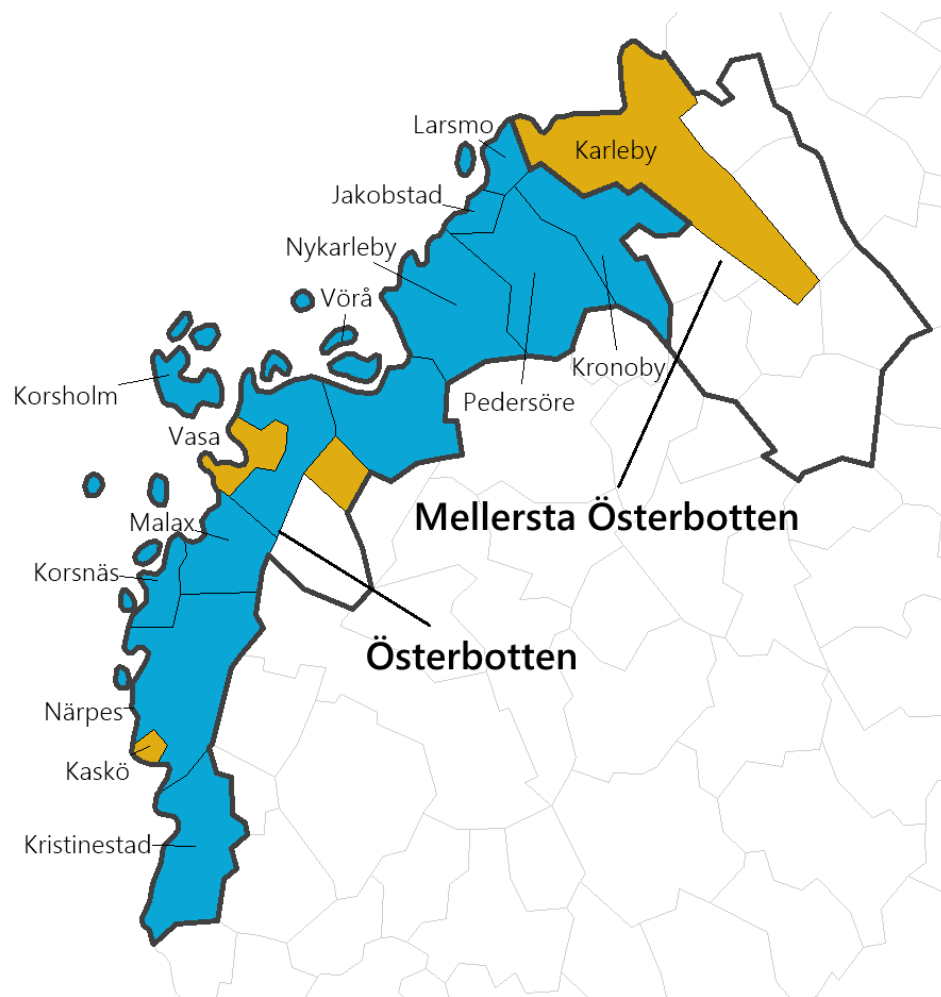


Tvåspråkiga, finsk majoritet



Tvåspråkiga, svensk majoritet

	Hela befolkningen	Svenskspråkiga antal	procent
<b>Österbotten</b>	<b>181 679</b>	<b>90 117</b>	<b>49,6</b>
Jakobstad	19 436	10 868	55,9
Kaskö	1 285	374	29,1
Korsholm	19 302	13 294	68,9
Korsnäs	2 201	1 906	86,6
Kristinestad	6 793	3 761	55,4
Kronoby	6 682	5 301	79,3
Larsmo	5 147	4 746	92,2
Malax	5 545	4 713	85,0
Nykarleby	7 564	6 558	86,7
Närpes	9 387	7 747	82,5
Pedersöre	11 129	9 932	89,2
Vasa	67 619	15 291	22,6
Vörå	6 714	5 500	81,9
<b>Mellersta Österbotten</b>	<b>69 032</b>	<b>6 274</b>	<b>9,1</b>
Karleby	47 570	6 093	12,8



# Befolkning Åland

## ■ Svenskspråkig

	Hela befolkningen	Svenskspråkiga antal	procent
<b>Åland</b>	<b>28 983</b>	<b>25 524</b>	<b>88,1</b>
Brändö	470	354	75,3
Eckerö	935	844	90,3
Finström	2 522	2 292	90,9
Föglö	554	474	85,6
Geta	500	440	88,0
Hammarland	1 537	1 408	91,6
Jomala	4 648	4 175	89,8
Kumlinge	317	285	89,9
Kökar	250	226	90,4
Lemland	1 991	1 842	93,3
Lumparland	398	358	89,9
Mariehamn	11 461	9 695	84,6
Saltvik	1 829	1 706	93,3
Sottunga	99	90	90,9
Sund	1 031	938	91,0
Vårdö	441	397	90,0

