

Svensk- och tvåspråkiga kommuner

Bakgrundsinformation 2008–2018



Kommunerna i Svenskfinland 2018

- 49 av de finländska kommunerna är två- eller svenskspråkiga. Det finns sammanlagt 311 kommuner.
- Det finns 16 enspråkigt svenska kommuner varav alla finns på Åland.
- Av de 33 tvåspråkiga kommunerna har 15 svenska och 18 finska som majoritetsspråk.
- Statsrådet har fastställt kommunernas nuvarande språkförhållanden för perioden 2013–2022.

När är en kommun tvåspråkig?

- En kommun är tvåspråkig då minst 8 procent av invånarna eller sammanlagt 3 000 invånare har minoritetsspråket som sitt modersmål*
- Om andelen invånare som talar minoritetsspråket sjunker till mindre än 6 procent av kommunens befolkning och består av färre än 3000 invånare blir kommunen enspråkig.
- En kommun som inte fyller minimikraven för att vara tvåspråkig kan söka status som tvåspråkig på förslag av kommunfullmäktige. Lojo stad har varit frivilligt tvåspråkig sedan fusionen med Lojo kommun 1997. Korsnäs och Larsmo är frivilligt tvåspråkiga sedan 1.1.2015 och Närpes sedan 1.1.2016.

* I befolkningsstatistiken räknas som modersmål det språk som anges då barnets namn meddelas till befolkningsregistret. Det är möjligt att ändra sitt modersmål genom skriftlig anmälan. Man kan inte registrera sig som tvåspråkig.




Språklagen har förnyats

Nya bestämmelser under 2014:

- Då en tvåspråkig och enspråkig kommun går samman, ska den nya kommunen förklaras tvåspråkig även om gränsvärdena underskrids. Det handlar om ett bestående beslut.
- Den 15.12.2014 trädde en ändring i kraft som gör det möjligt för enspråkiga kommuner att bli tvåspråkiga mitt under tioårsperioden. Detta är en följd av statsandelsreformen, där villkoren för språkbaserade statsbidrag ändras så att endast tvåspråkiga kommuner fr.o.m. 2015 kan få språkbidrag.

Svensk- och tvåspråkiga kommuner

Kommunsammanslagningarna inverkar också i Svenskfinland

-  Tvåspråkiga, finsk majoritet
-  Tvåspråkiga, svensk majoritet
-  Svenskspråkiga

1.1.2011-
1.1.2018
49

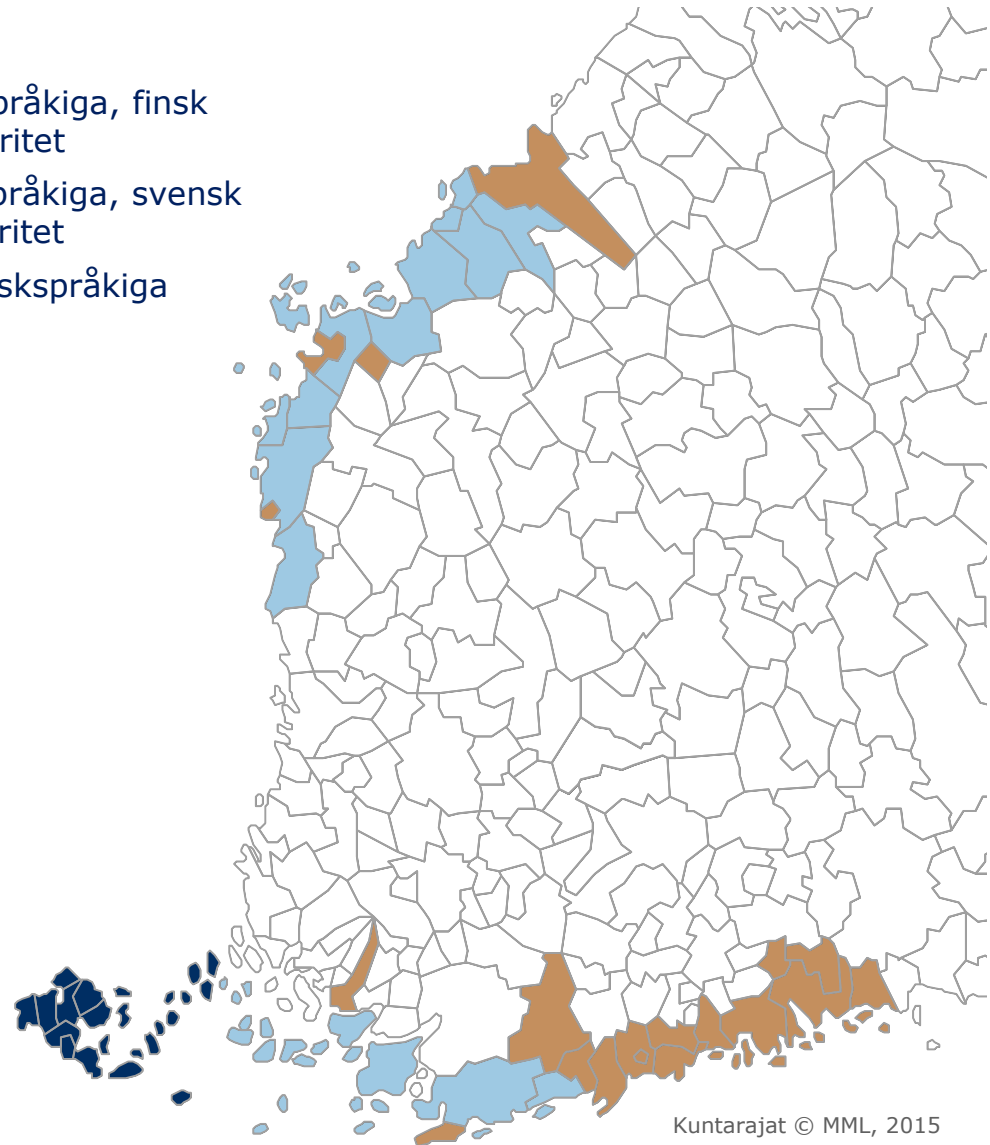
1.1.2010
50

1.1.2009
53

1.1.2008
62

Här bor det
mest
svenskspråkiga
i absoluta tal:

- Helsingfors
- Esbo
- Raseborg
- Borgå
- Vasa
- Korsholm
- Mariehamn
- Jakobstad
- Pedersöre
- Åbo



Antalet kommuner

	2008	-09	-10	-11 -12	-13 -14	-15	-16	-17 -18
Tvåspråkiga kommuner								
• svenskspråkig majoritet	22	14	13	12	12	14	15	15
• finskspråkig majoritet	21	20	18	18	18	18	18	18
Svenskspråkiga kommuner (inkl. Åland)	19	19	19	19	19	17	16	16
Samtliga kommuner	415	348	342	336	320	317	313	311

Befolkningen i tvåspråkiga kommuner

- I de tvåspråkiga kommunerna bor ca 1,77 miljoner finländare
- 140 000 svenskspråkiga bor i kommuner med finska som majoritetsspråk
- 44 000 finskspråkiga bor i kommuner med svenska som majoritetsspråk



Svensk- och tvåspråkiga kommuner 1.1.2018

Österbotten

- **Tvåspråkiga, FS**
- Karleby
- Kaskö
- Vasa
- **Tvåspråkiga, SF**
- Jakobstad
- Korsholm
- Korsnäs
- Kristinestad
- Kronoby
- Larsmo
- Malax
- Nykarleby
- Närpes
- Pedersöre
- Vörå

Södra Finland




- **Tvåspråkiga, FS**
- Borgå
- Esbo
- Grankulla
- Hangö
- Helsingfors
- Kyrkslätt
- Lappträsk
- Lojo
- Lovisa
- Mörskom
- Pyttis
- Sibbo
- Sjundeå
- Vanda
- Åbo
- **Tvåspråkiga, SF**
- Ingå
- Kimitoön
- Raseborg
- Pargas

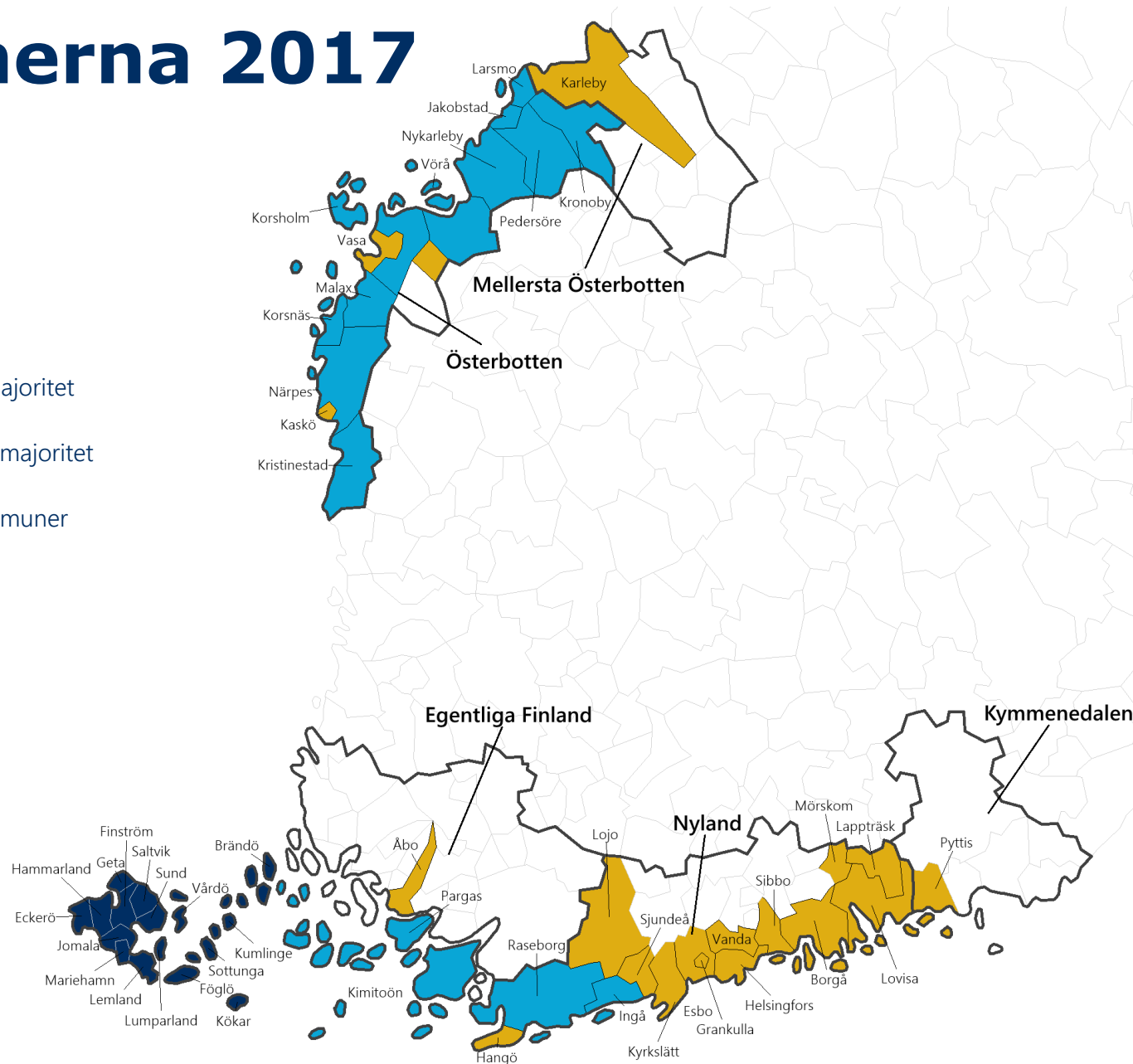
Åland

- **Svenskspråkiga**
- Brändö
- Eckerö
- Finström
- Föglö
- Geta
- Hammarland
- Jomala
- Kumlinge
- Kökar
- Lemland
- Lumparland
- Mariehamn
- Saltvik
- Sottunga
- Sund
- Vårdö

Kommunerna 2017

Tvåspråkiga landskap utmärkta

-  Tvåspråkiga, finsk majoritet
-  Tvåspråkiga, svensk majoritet
-  Svenskspråkiga kommuner



Befolkning

Södra Finland



Tvåspråkiga, finsk majoritet

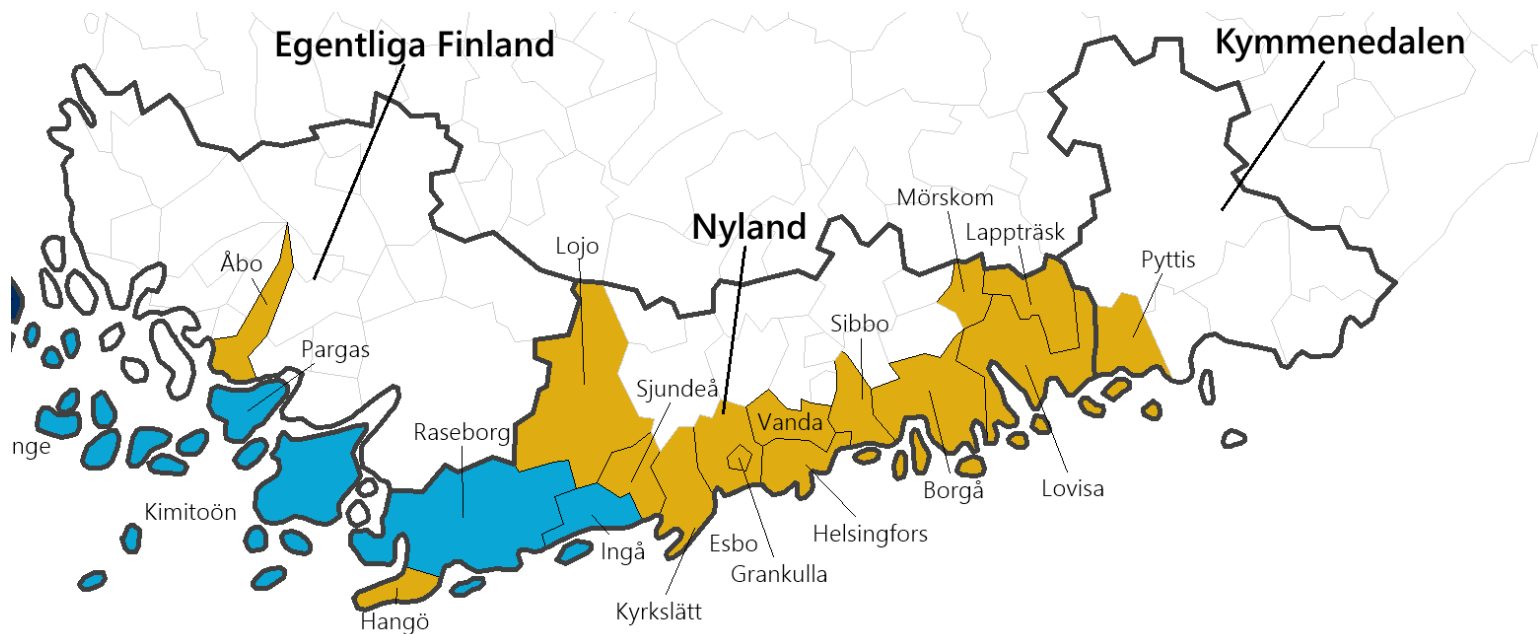


Tvåspråkiga, svensk majoritet

	Hela befolkningen	Svenskspråkiga antal	procent
Nyland	1 655 624	131 770	8,1
Borgå	50 159	14 768	29,4
Esbo	279 044	20 077	7,2
Grankulla	9 624	3 250	33,8
Hangö	8 517	3 644	42,8
Helsingfors	643 272	36 361	5,7
Ingå	5 481	2 897	52,9
Kyrkslätt	39 170	6 519	16,6
Lapträsk	2 706	843	31,2
Lojo	46 785	1 643	3,5
Lovisa	15 085	6 150	40,8
Mörskom	1 969	181	9,2
Raseborg	27 851	18 020	64,7
Sibbo	20 310	6 615	32,6
Sjundeå	6 146	1 754	28,5
Vanda	223 027	5 594	2,5

	Hela befolkningen	Svenskspråkiga Antal	Procent
Kymmenedalen	175 511	1 329	0,8
Pyttis	5 264	401	7,6
Egentliga Finland	477 677	27 092	5,7
Pargas	15 285	8 463	55,4
Kimitoön	6 793	4 652	68,5
Åbo	189 669	10 310	5,4

Befolkningsuppgifter 31.12.2017 Statistikcentralen



Befolkning

Österbotten

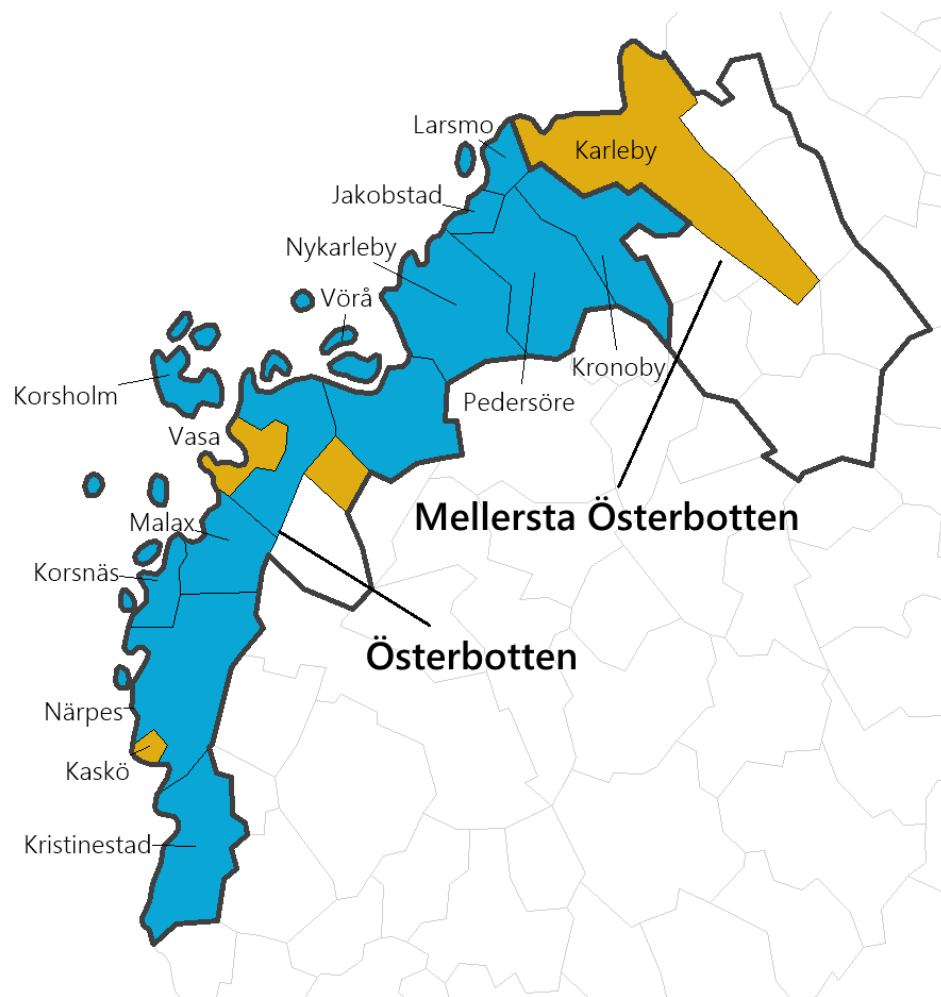


Tvåspråkiga, finsk majoritet



Tvåspråkiga, svensk majoritet

	Hela befolkningen	Svenskspråkiga antal	procent
Österbotten	180 945	89 669	49,6
Jakobstad	19 379	10 882	56,2
Kaskö	1 274	381	29,9
Korsholm	19 384	13 359	68,9
Korsnäs	2 171	1 848	85,5
Kristinestad	6 638	3 652	54,6
Kronoby	6 531	5 123	78,4
Larsmo	5 264	4 831	91,8
Malax	5 477	4 685	85,5
Nykarleby	7 521	6 518	86,7
Närpes	9 507	7 642	80,4
Pedersöre	11 084	9 895	89,3
Vasa	67 392	15 395	22,8
Vörå	6 616	5 363	81,1
Mellersta Österbotten	68 780	6 212	9,0
Karleby	47 723	6 020	12,6



Befolkning Åland

■ Svenskspråkig

	Hela befolkningen	Svenskspråkiga antal	procent
Åland	29 489	25 703	87,2
Brändö	471	328	72,6
Eckerö	948	850	89,7
Finström	2 580	2 317	89,8
Föglö	532	448	84,2
Geta	495	430	86,9
Hammarland	1 547	1 387	89,7
Jomala	4 859	4 327	89,1
Kumlinge	314	268	85,4
Kökar	236	207	87,7
Lemland	2 028	1 867	92,1
Lumparland	395	342	86,6
Mariehamn	11 677	9 830	84,2
Saltvik	1 873	1 721	91,9
Sottunga	92	86	93,5
Sund	1 031	916	88,8
Vårdö	430	379	88,1

