

Kuntalaistutkimus 2024:

Kuntalaiset ja perusopetus

Perusopetuksen käyttö sekä arviot perusopetuksen hoidosta ja saatavuudesta/saavutettavuudesta sekä ajallisesta kehityksestä.

Ks. myös tiedote 13.12.2024: [Kuntapalveluja arvostetaan - kirjastot suomalaisten keustosuosikkeja](#)

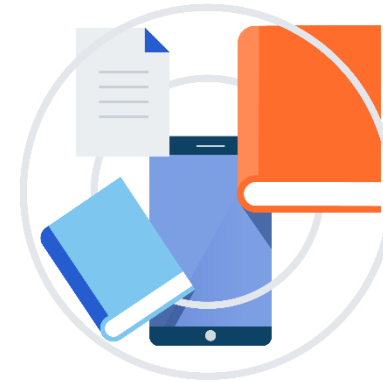
Marianne Pekola-Sjöblom, maaliskuu 2025



Kuntalaistutkimuksessa 2024 tarkastellut koulutuspalvelut (yht. 10)

(Lihavoidut palvelut mukana tässä tulospaketissa.)

1. Varhaiskasvatus (lasten päivähoito)
2. Esiopetus
3. **Perusopetus, lk 1-6**
4. **Perusopetus, lk 7-9**
5. **Erityiskoulu/erityisopetus erityisluokalla***
6. **Aamu- tai iltapäivätoiminta**
7. **Esi- ja perusopetuksen koulukuljetukset***
8. Lukiokoulutus
9. Ammatillinen koulutus
10. Oppilas-/opiskelijahuolto



Kuntalaistutkimus 2024:

Kuntalaisten mielipiteet kunnallisten palvelujen hoidosta sekä saatavuudesta ja saavutettavuudesta

Täsmälliset kysymysmuotoilut:

- ***Mitä kuntasi järjestämiä palveluja tai toimia olet käyttänyt?***
- ***Miten kuntasi järjestämiä palveluja on mielestäsi hoidettu?***
Arvioi palvelujen/toimien hoitamista asteikolla 1 (erittäin huonosti) – 5 (erittäin hyvin). Esitä arviosi kaikista palveluista, vaikkeet olisi käyttänyt sitä viimeisen 12 kuukauden aikana.
- ***Miten arvioit kuntasi järjestämien palvelujen saatavuutta ja saavutettavuutta?***
Arvioi asteikolla 1 (erittäin huono) – 5 (erittäin hyvä).

Kuntalaistutkimus 2024

Perusopetus, luokat 1-6



Perusopetuksen alaluokat (1-6) kuntalaisten arvioimina 2024

Palvelua käyttäneet:

- **15 %** vastanneista (N=10 003)

Palvelua hyvin hoidettuna pitäviä:

- **42 %** (kun mukana ei osaa sanoa -vastaukset) (N=6815)
- **75 %** (kun tarkastelusta rajattu pois ei osaa sanoa -vastaukset) (N=3809)

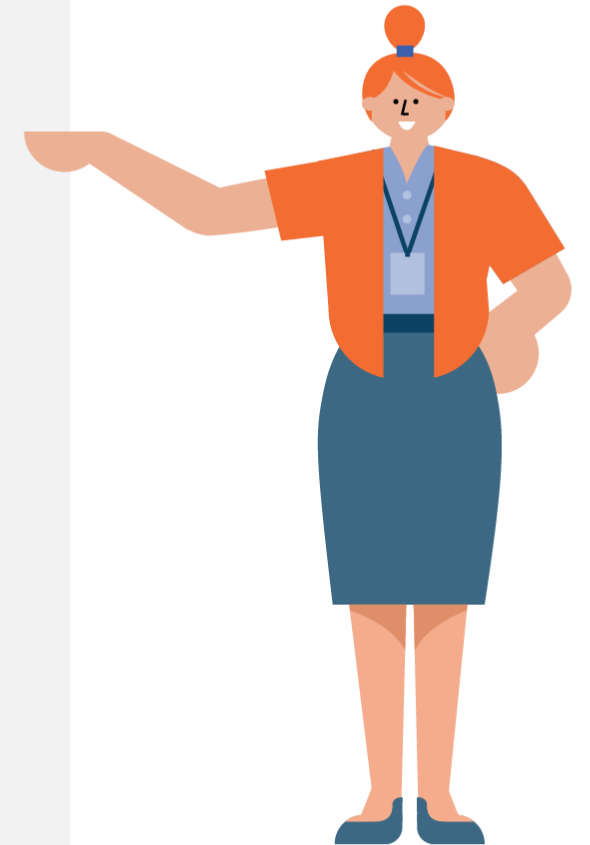
Palvelua hyvin saatavina/saavutettavina pitäviä:

- **45 %** (kun mukana ei osaa sanoa -vastaukset) (N=10017)
- **83 %** (kun tarkastelusta rajattu pois ei osaa sanoa -vastaukset) (N=5382)

Arviot palvelun hoidosta ja saavutettavuudesta keskiarvoin

Keskiarvot asteikolla 1-5; mitä suurempi arvo, sitä positiivisempi arvio. (pl. ei osaa sanoa -vastaukset)

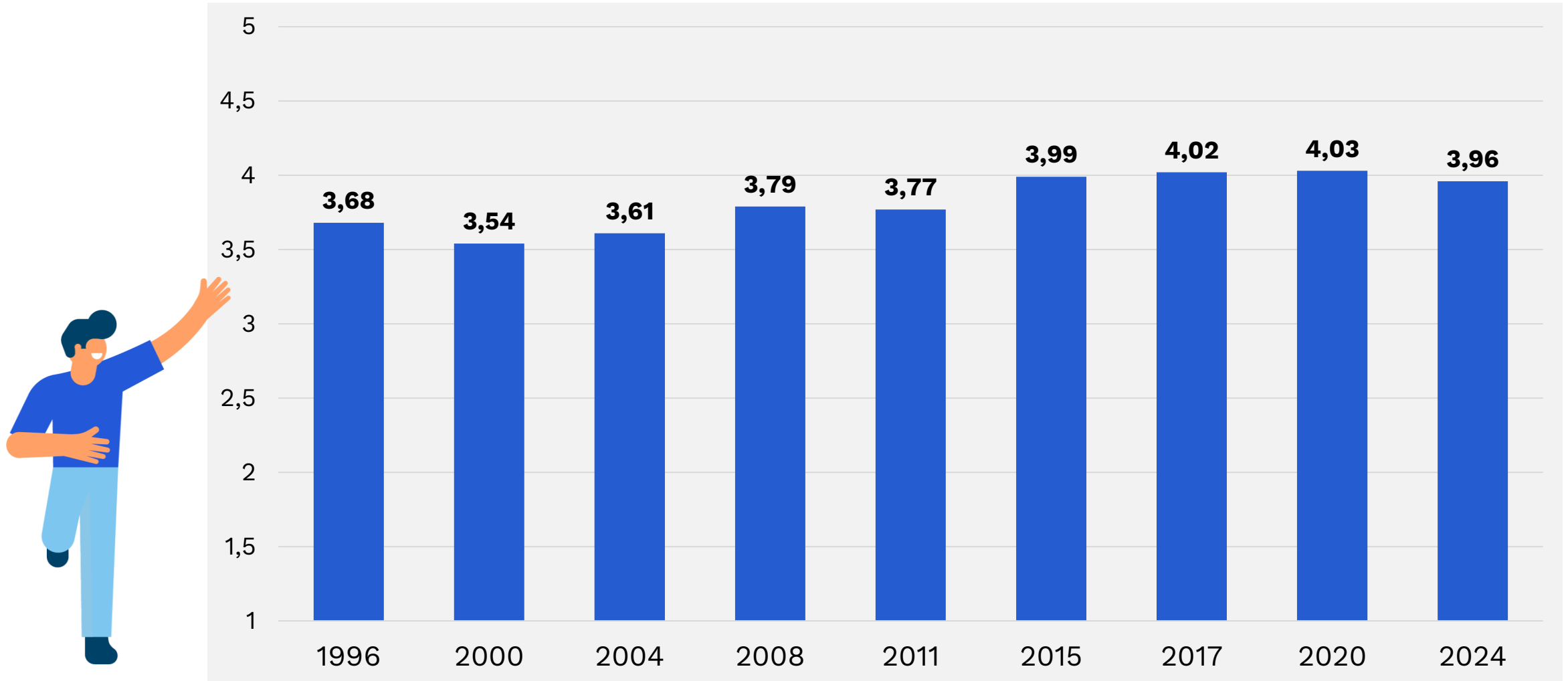
- **Tyytyväisyys palvelujen hoitoon:** **3,96** (N=3809)
- **Tyytyväisyys palvelun saatavuuteen/saavuttavuuteen:** **4,15** (N=5382)



Kuntaliiton kuntalaistutkimukset:

Tyytyväisyys perusopetukseen (luokat 1-6) 1996-2024.

Keskiarvot asteikolla 1-5; mitä suurempi arvo, sitä positiivisempi arvio. (N-2024=3809)

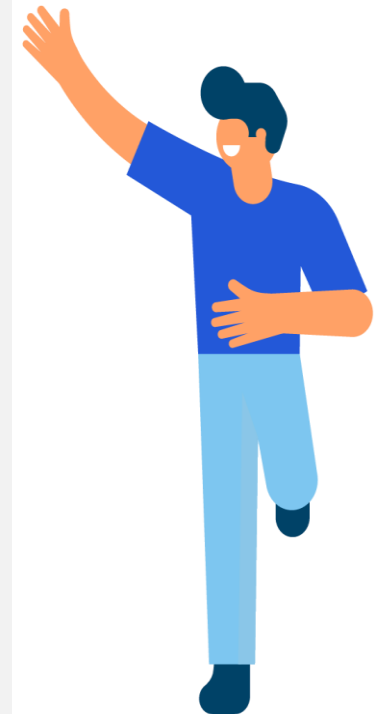
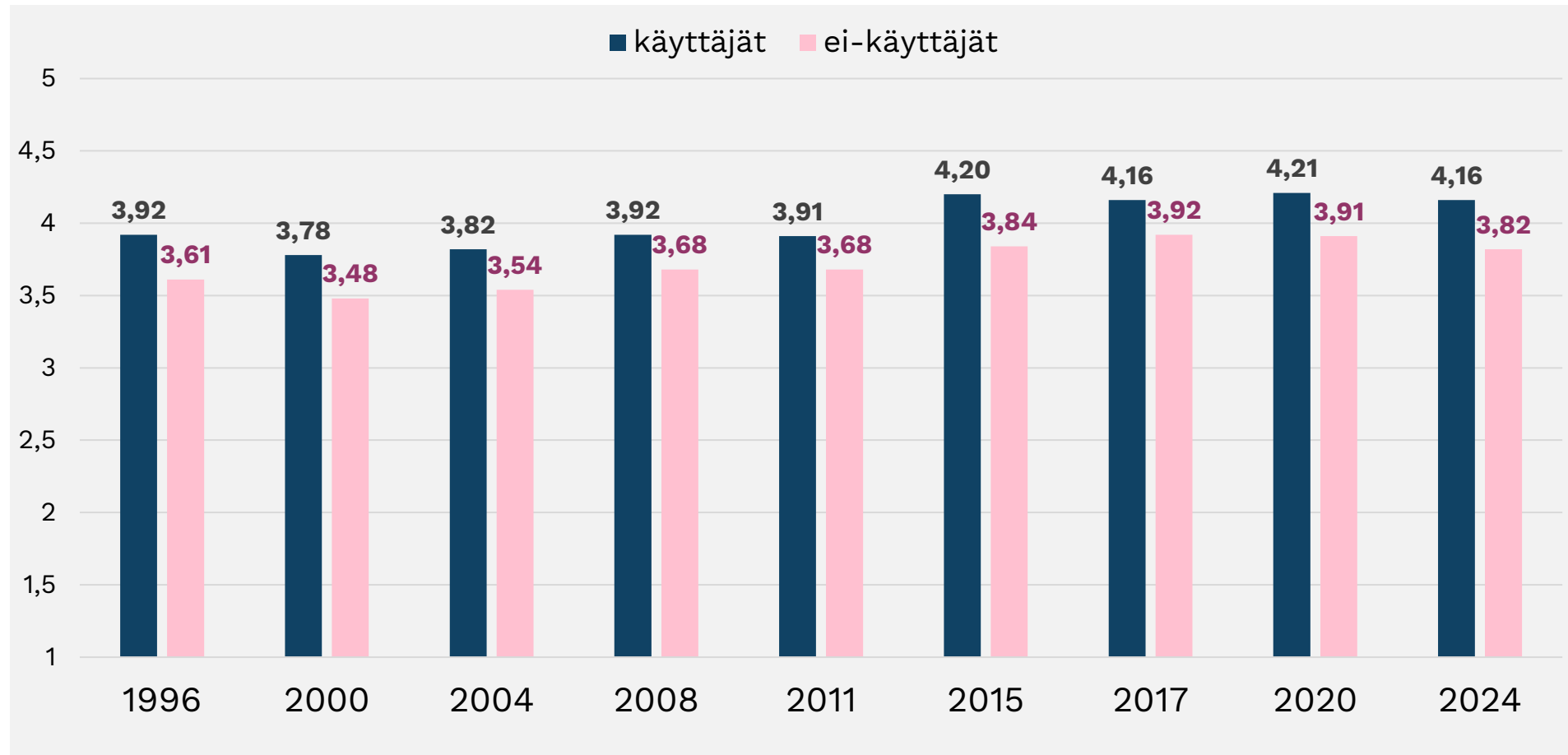


Kuntaliiton kuntalaistutkimukset:

Tyytyväisyys perusopetukseen (luokat 1-6) 1996-2024.

Käyttäjät vs. ei-käyttäjät.

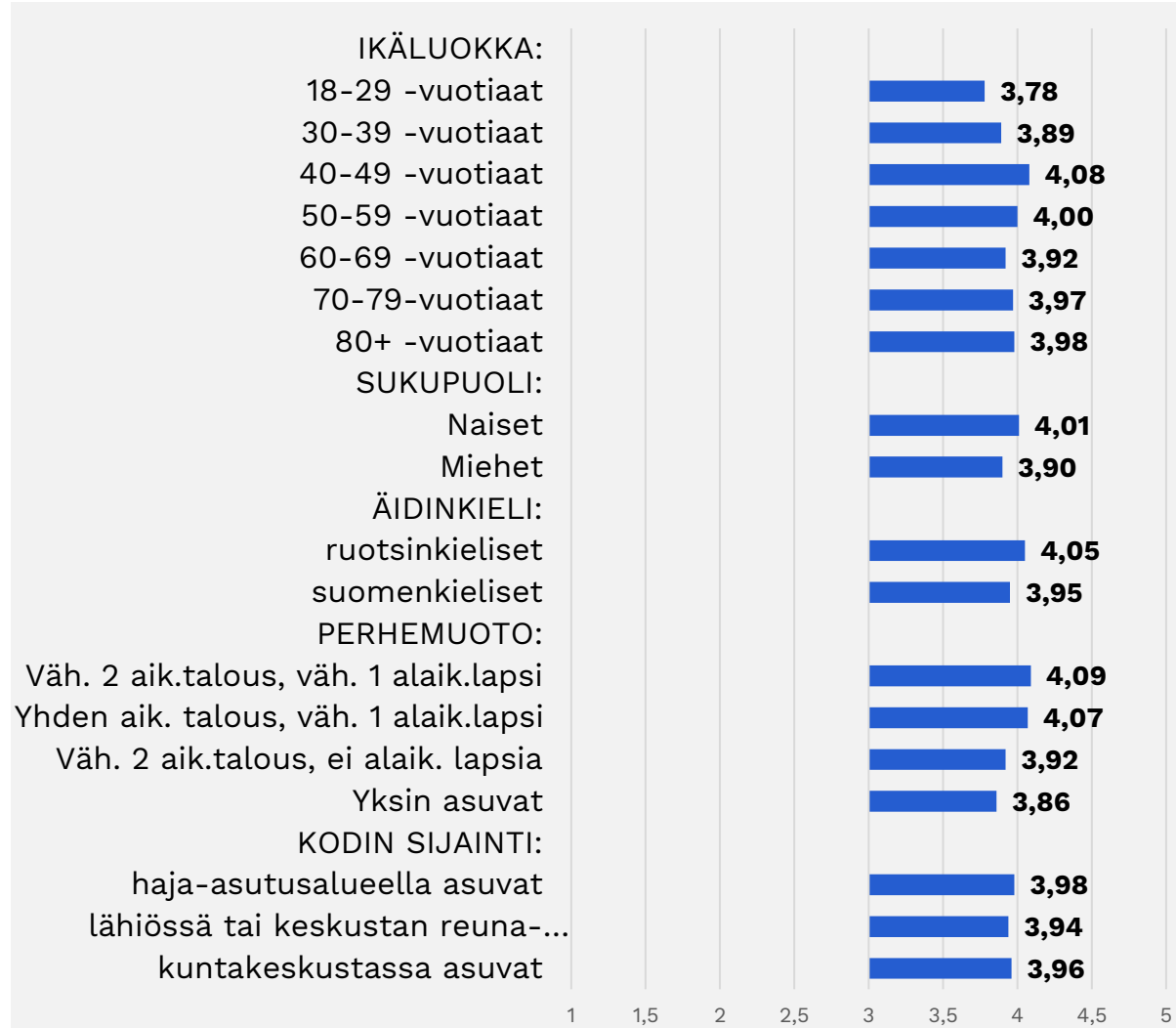
Keskiarvot asteikolla 1-5; mitä suurempi arvo, sitä positiivisempi arvio. (N-2024=3809)



Kuntalaistutkimus 2024:

Kuntalaisten arviot peruskoulujen alaluokkien (1-6) hoidosta eri taustamuuttujien mukaan tarkasteltuna.

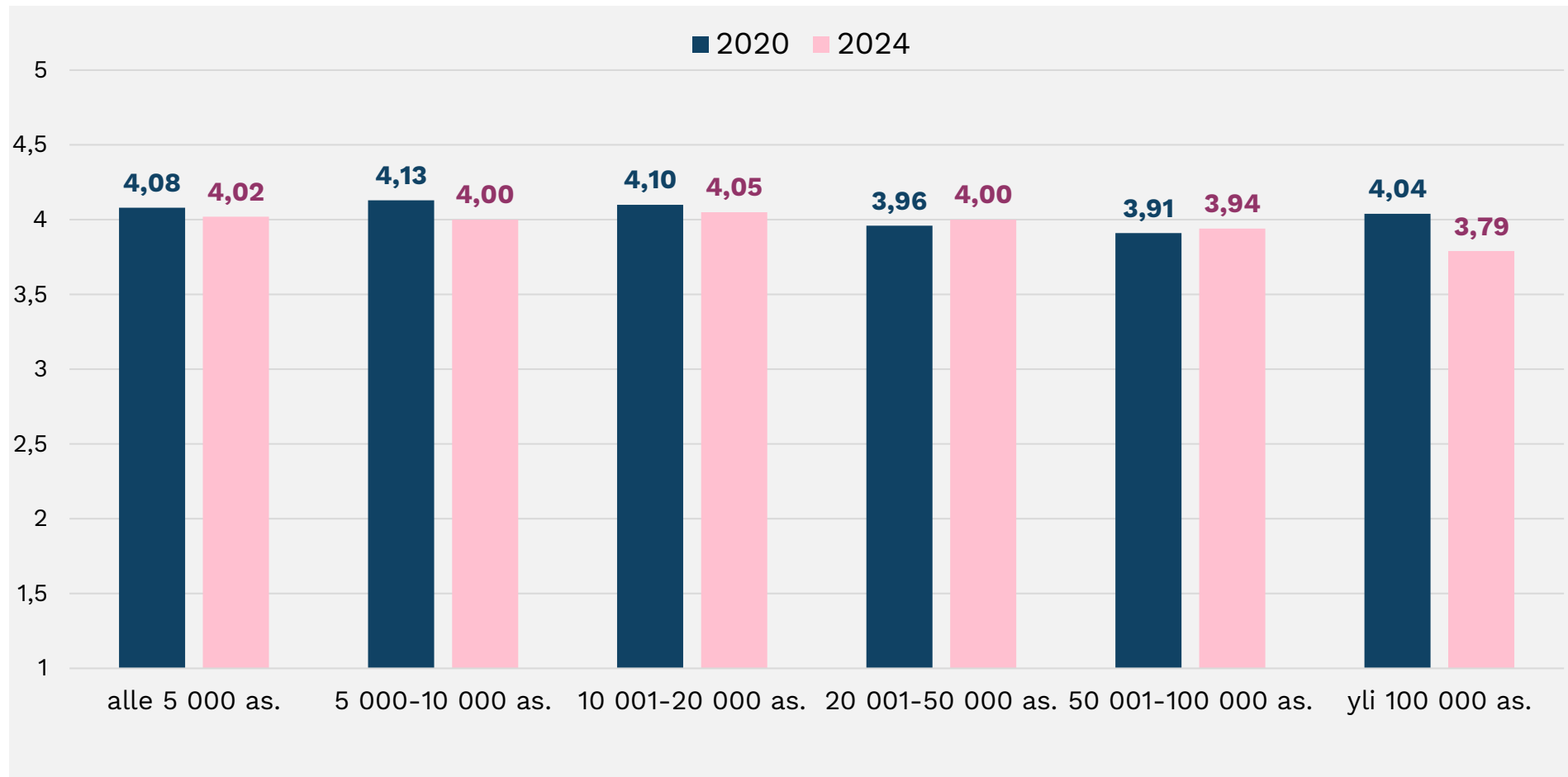
Keskiarvot asteikolla 1-5; mitä suurempi arvo, sitä positiivisempi arvio. (N=3758-3809)



Kuntalaistutkimukset 2020 ja 2024:

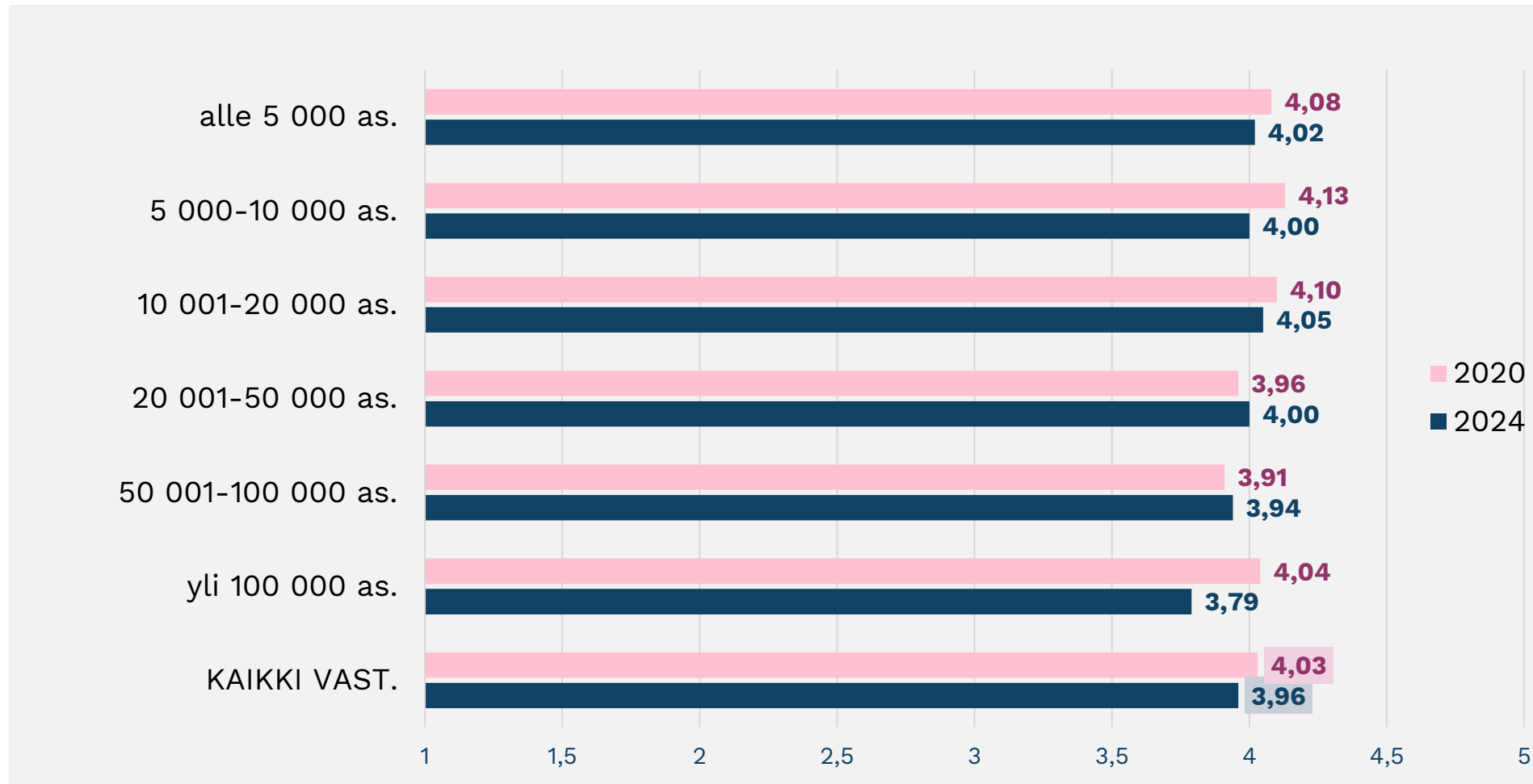
Kuntalaisten arviot peruskoulujen alaluokkien (luokat 1-6) hoidosta vuosina 2020 ja 2024 kuntakokoluokittain tarkasteltuna.

keskiarvot asteikolla 1-5; mitä suurempi arvo, sitä positiivisempi arvio. (N-2024=3809)



Kuntalaisten arviot peruskoulujen alaluokkien (luokat 1-6) hoidosta vuosina 2020 ja 2024 kuntakokoluokittain tarkasteltuna.

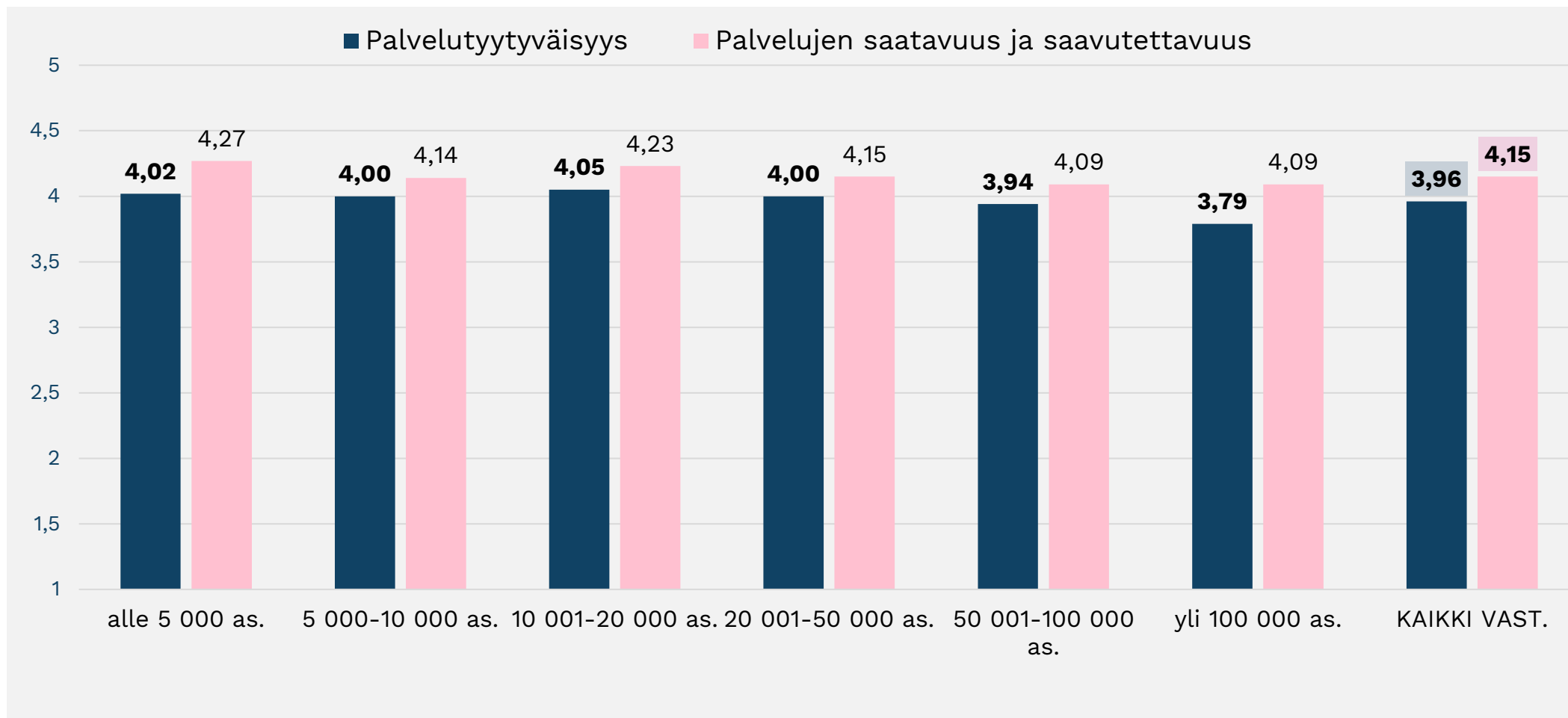
Keskiarvot asteikolla 1-5; mitä suurempi arvo, sitä positiivisempi arvio. (N-2024=3809)



Kuntalaistutkimus 2024:

Kuntalaisten arviot peruskoulujen alaluokkien (luokat 1-6) hoidosta ja saavutettavuudesta kuntakokoluokittain tarkasteltuna.

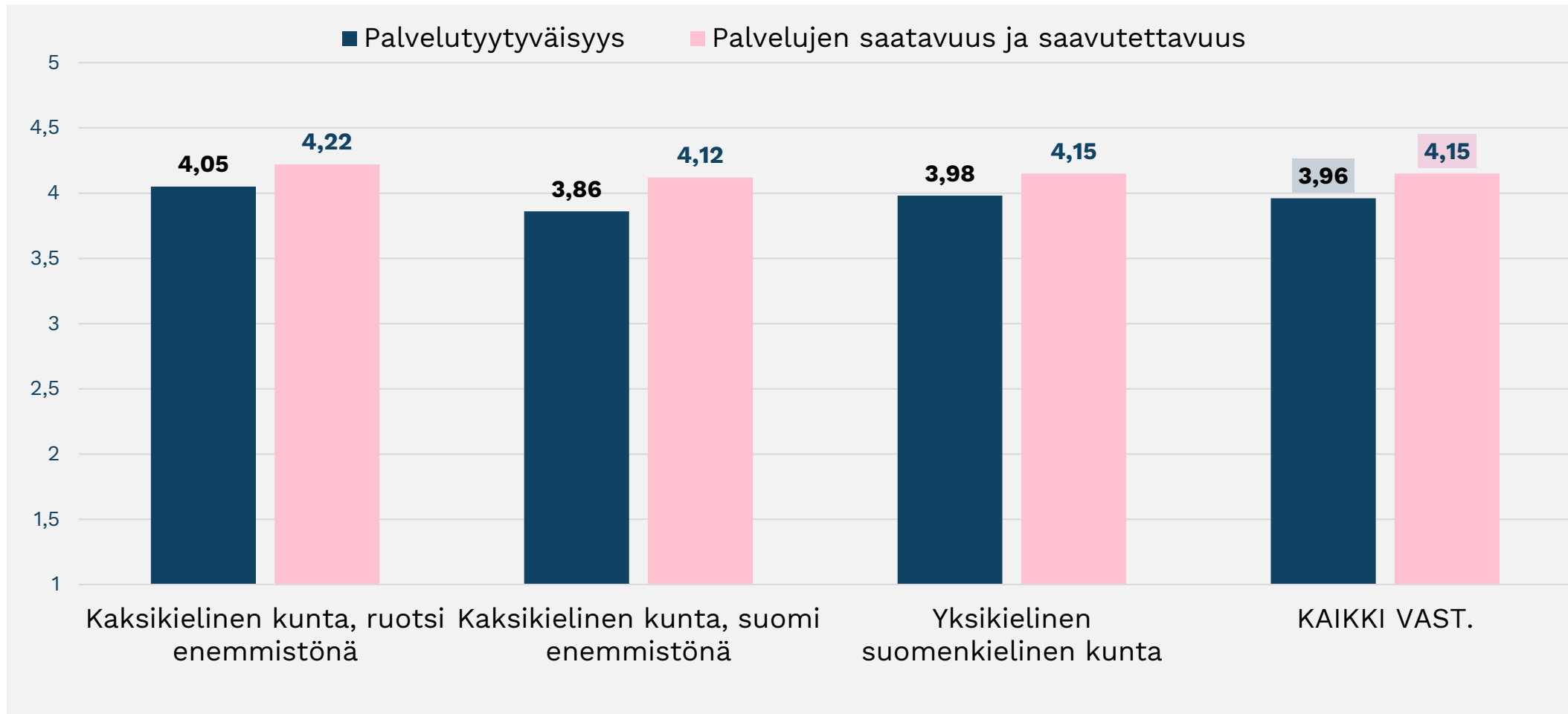
Keskiarvot asteikolla 1-5; mitä suurempi arvo, sitä positiivisempi arvio. (N=3809-5382)



Kuntalaistutkimus 2024:

Kuntalaisten arviot peruskoulujen alaluokkien (luokat 1-6) hoidosta ja saavutettavuudesta *kunnan kielisuhteen mukaan tarkasteltuna.*

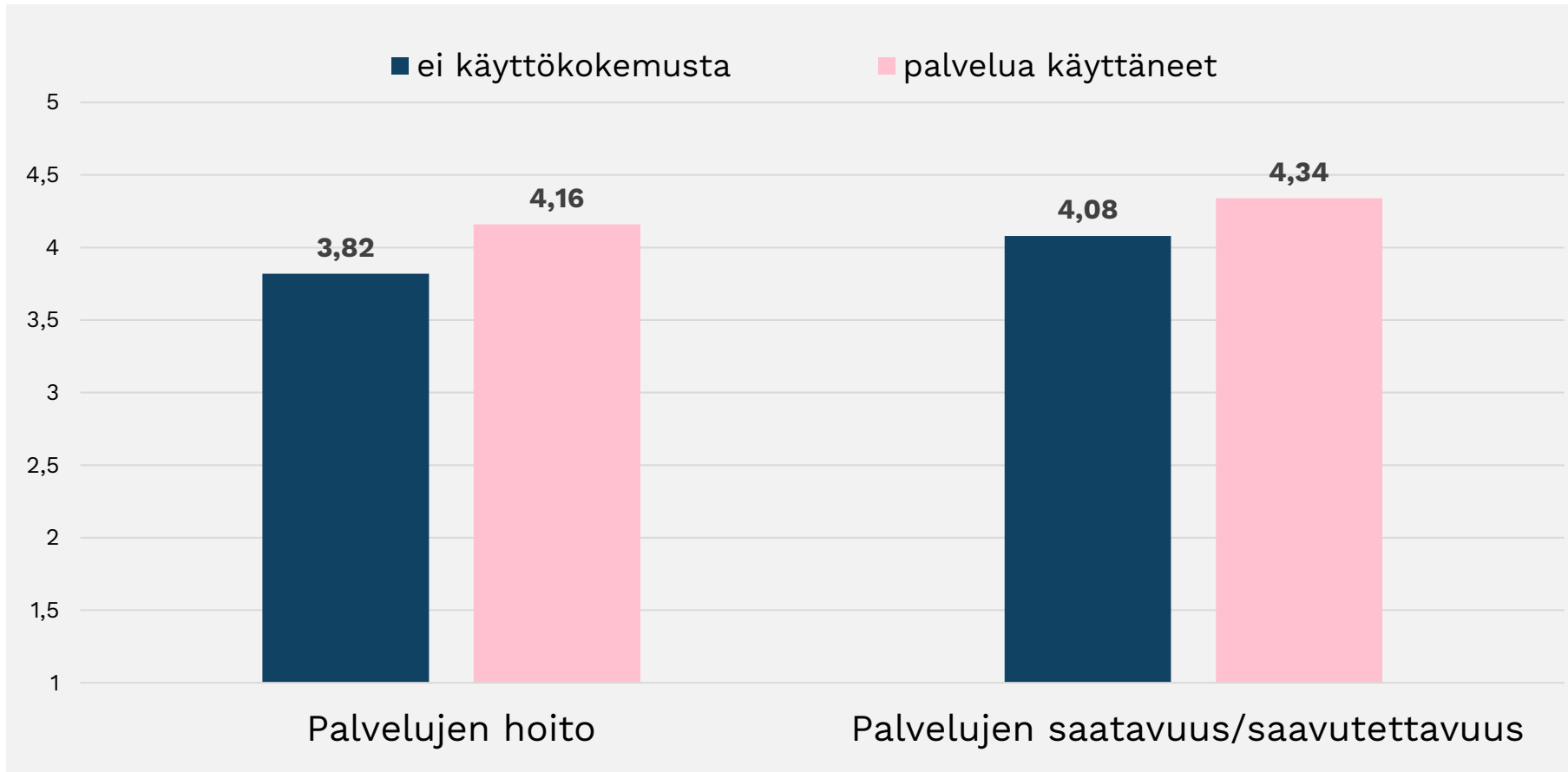
Keskiarvot asteikolla 1-5; mitä suurempi arvo, sitä positiivisempi arvio. (N=3809-5382)



Tyytyväisyys perusopetuksen alaluokkien (1-6) hoitoon ja saatavuuteen/ saavutettavuuteen 2024. Käyttäjät vs. ei-käyttäjät.

Keskiarvot asteikolla 1-5; mitä suurempi arvo, sitä positiivisempi arvio.

N-Palvelua käyttäneet =1370-1411 ja N-Ei käyttökokemusta=2285-3860.



Perusopetus, luokat 7-9



Perusopetuksen yläluokat (7-9) kuntalaisten arvioimina 2024

Palvelua käyttäneet:

- **12 %** vastanneista (N=9966)

Palvelua hyvin hoidettuna pitäviä:

- **36 %** (kun mukana ei osaa sanoa -vastaukset) (N=6694)
- **69 %** (kun tarkastelusta rajattu pois ei osaa sanoa -vastaukset) (N=3501)

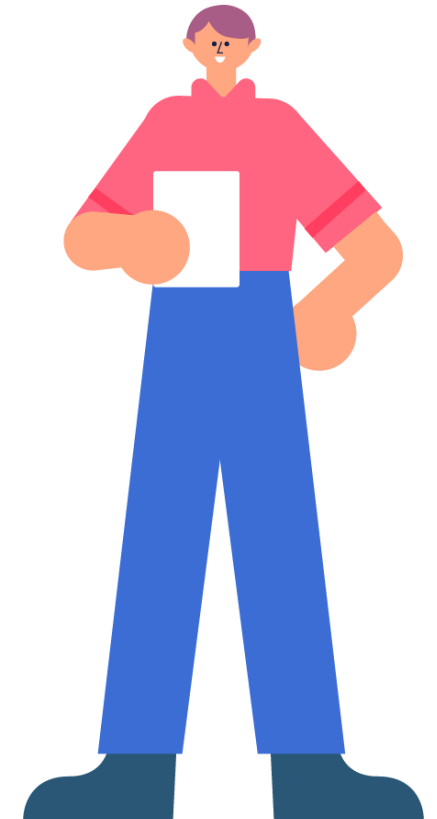
Palvelua hyvin saatavina/saavutettavina pitäviä:

- **41 %** (kun mukana ei osaa sanoa -vastaukset) (N=9963)
- **80 %** (kun tarkastelusta rajattu pois ei osaa sanoa -vastaukset) (N=5116)

Arviot palvelun hoidosta ja saavutettavuudesta keskiarvoin

Keskiarvot asteikolla 1-5; mitä suurempi arvo, sitä positiivisempi arvio. (pl. ei osaa sanoa -vastaukset)

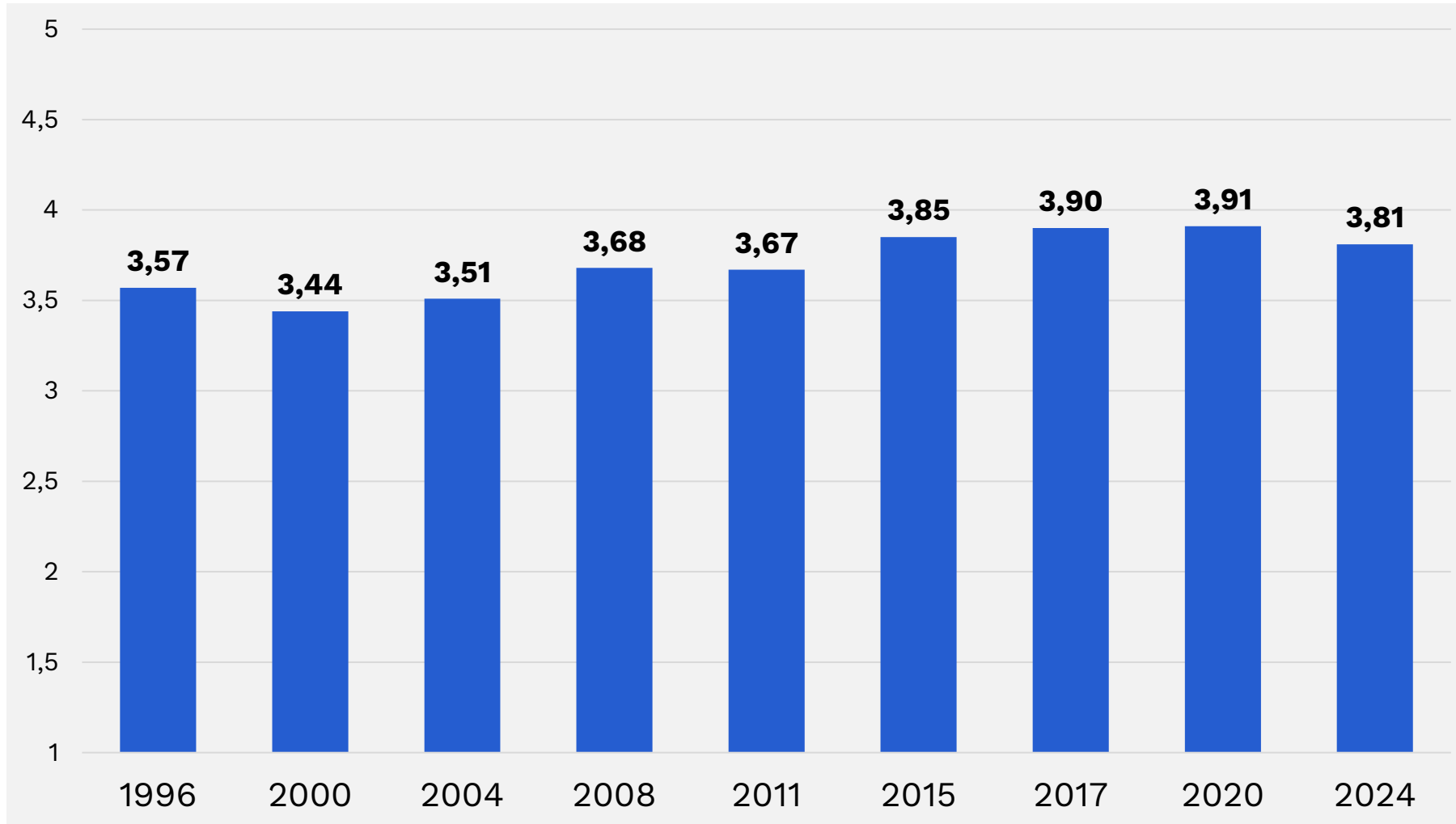
- **Tyytyväisyys palvelujen hoitoon: 3,81** (N=3501)
- **Tyytyväisyys palvelun saatavuuteen/saavuttavuuteen: 4,07** (N=5116)



Kuntaliiton Kuntalaistutkimukset:

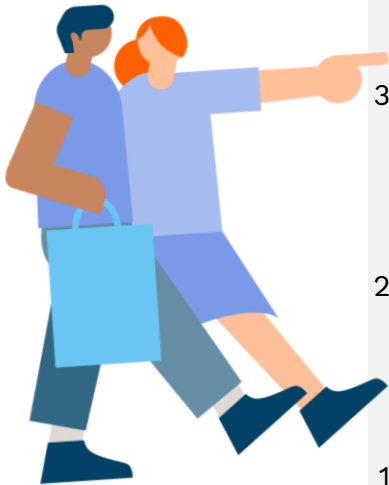
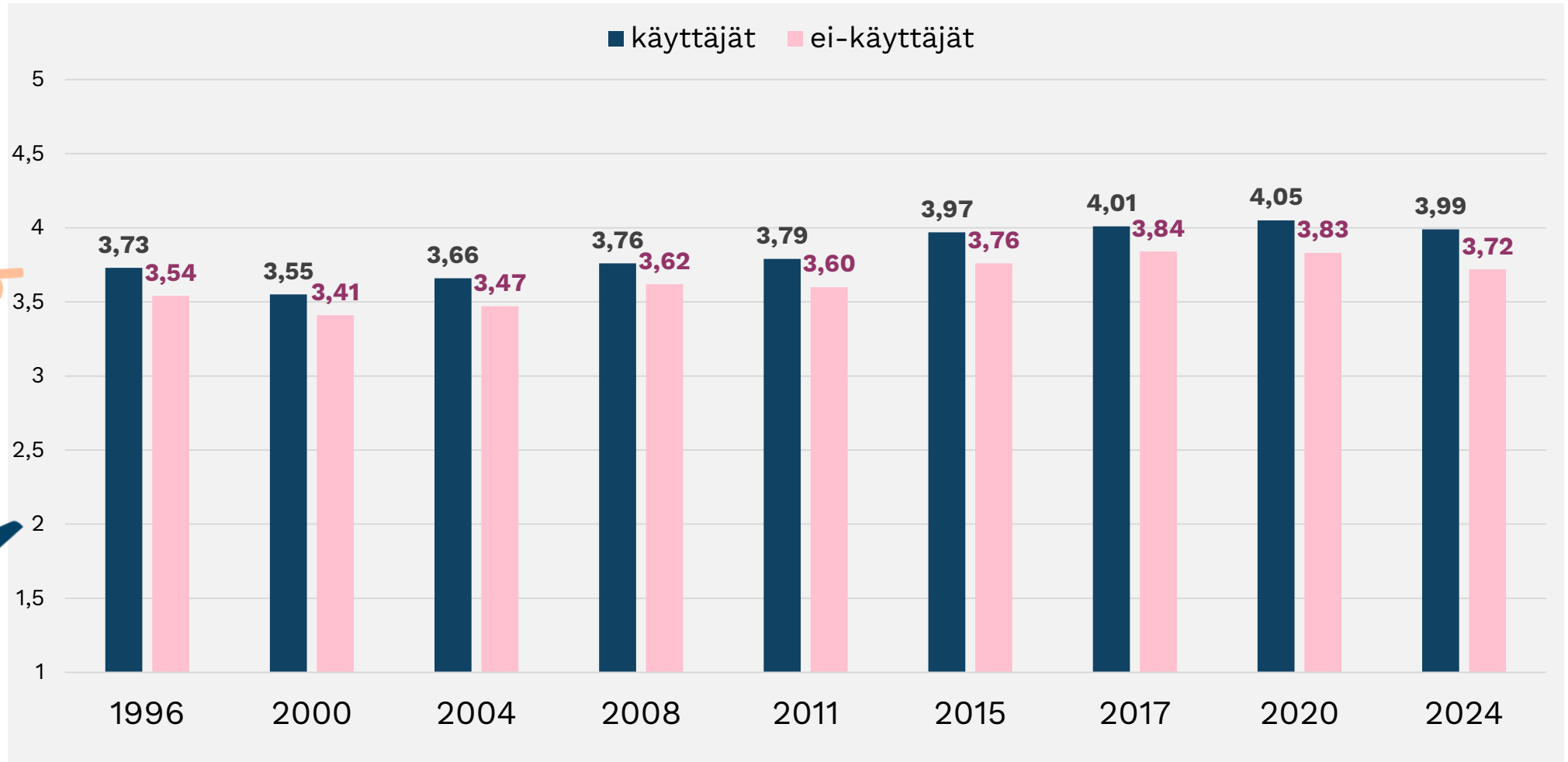
Tyytyväisyys perusopetukseen (luokat 7-9) 1996-2024.

Keskiarvot asteikolla 1-5; mitä suurempi arvo, sitä positiivisempi arvio. (N-2024=3501)



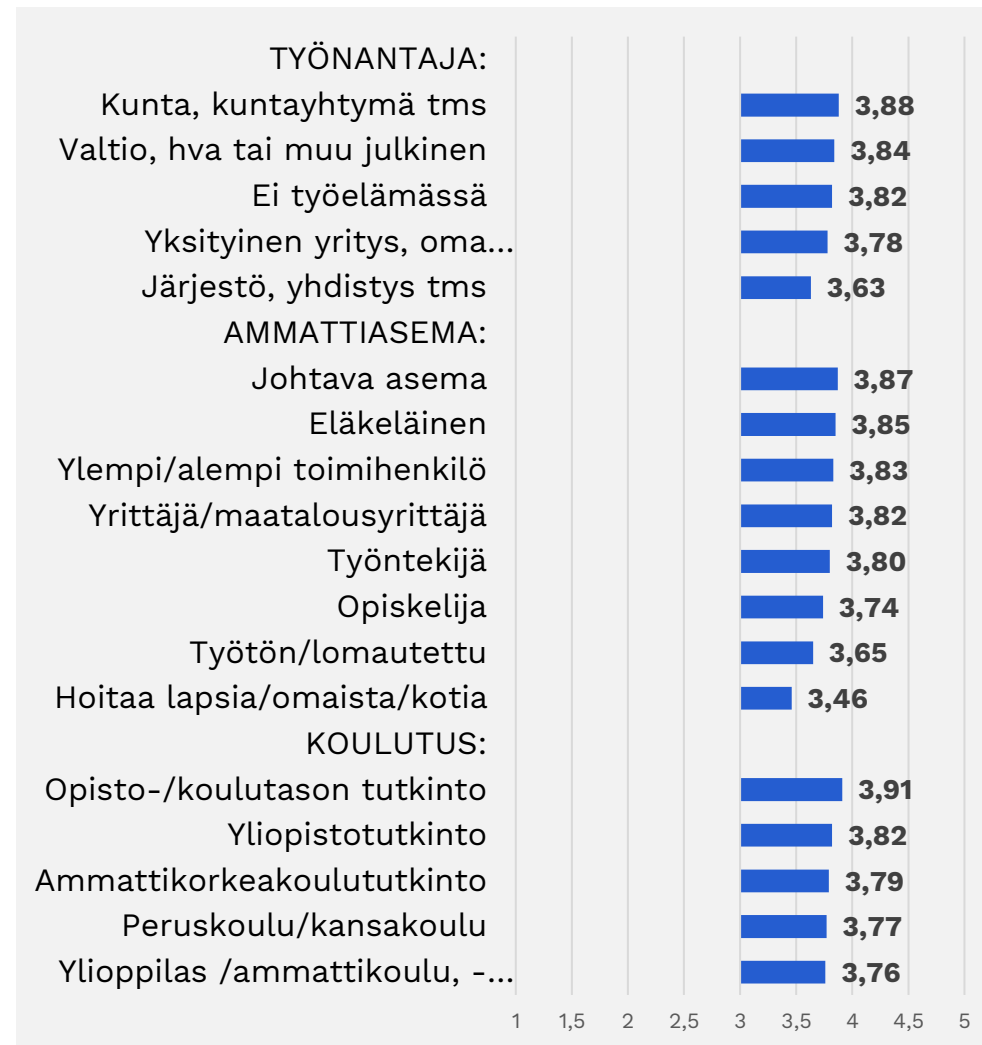
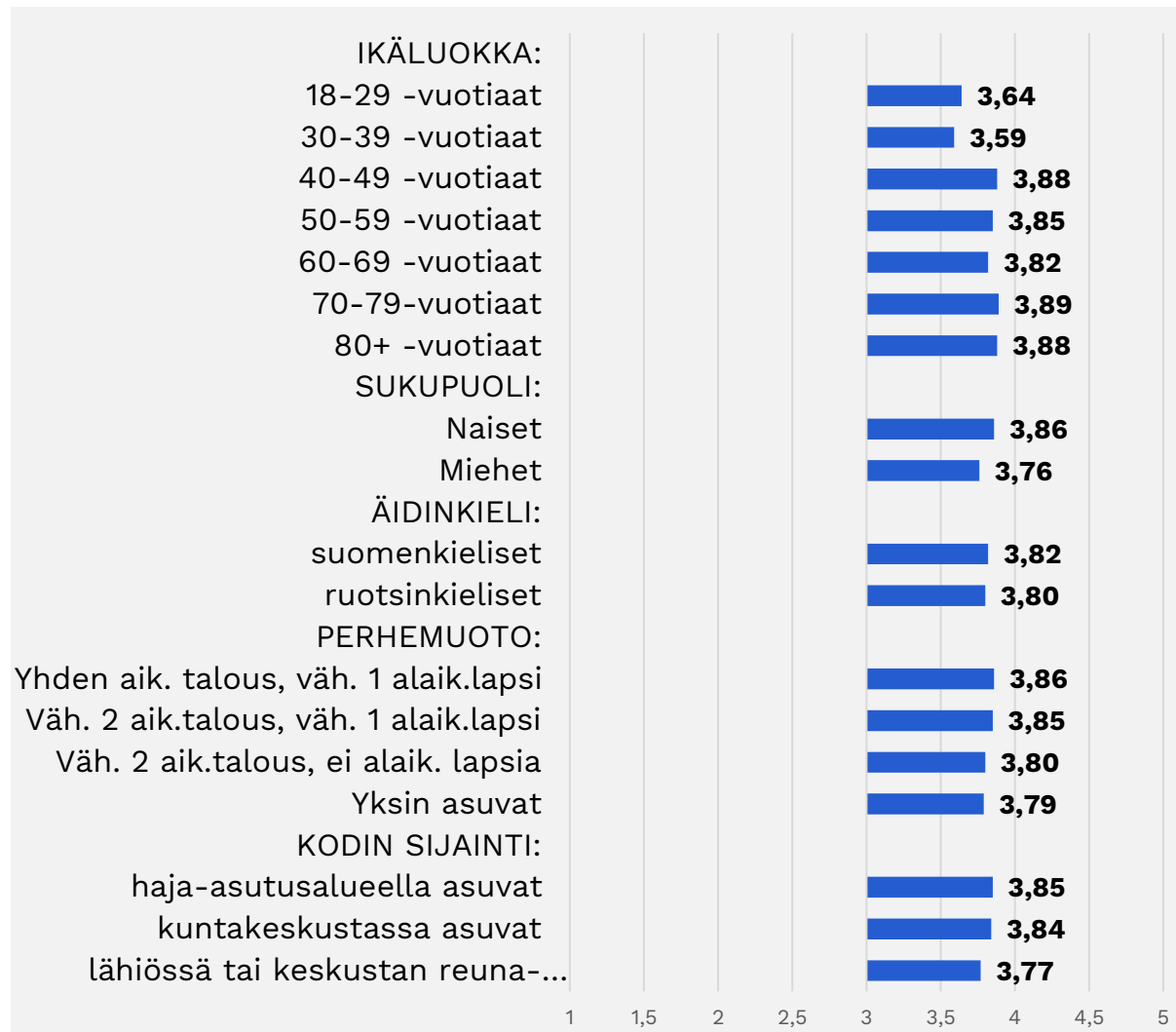
Tyytyväisyys perusopetukseen (luokat 7-9) 1996-2024. Käyttäjät vs. ei-käyttäjät.

Keskiarvot asteikolla 1-5; mitä suurempi arvo, sitä positiivisempi arvio. (N-2024=3501)



Kuntalaisten arviot peruskoulujen yläluokkien (7-9) hoidosta eri taustamuuttujien mukaan tarkasteltuna.

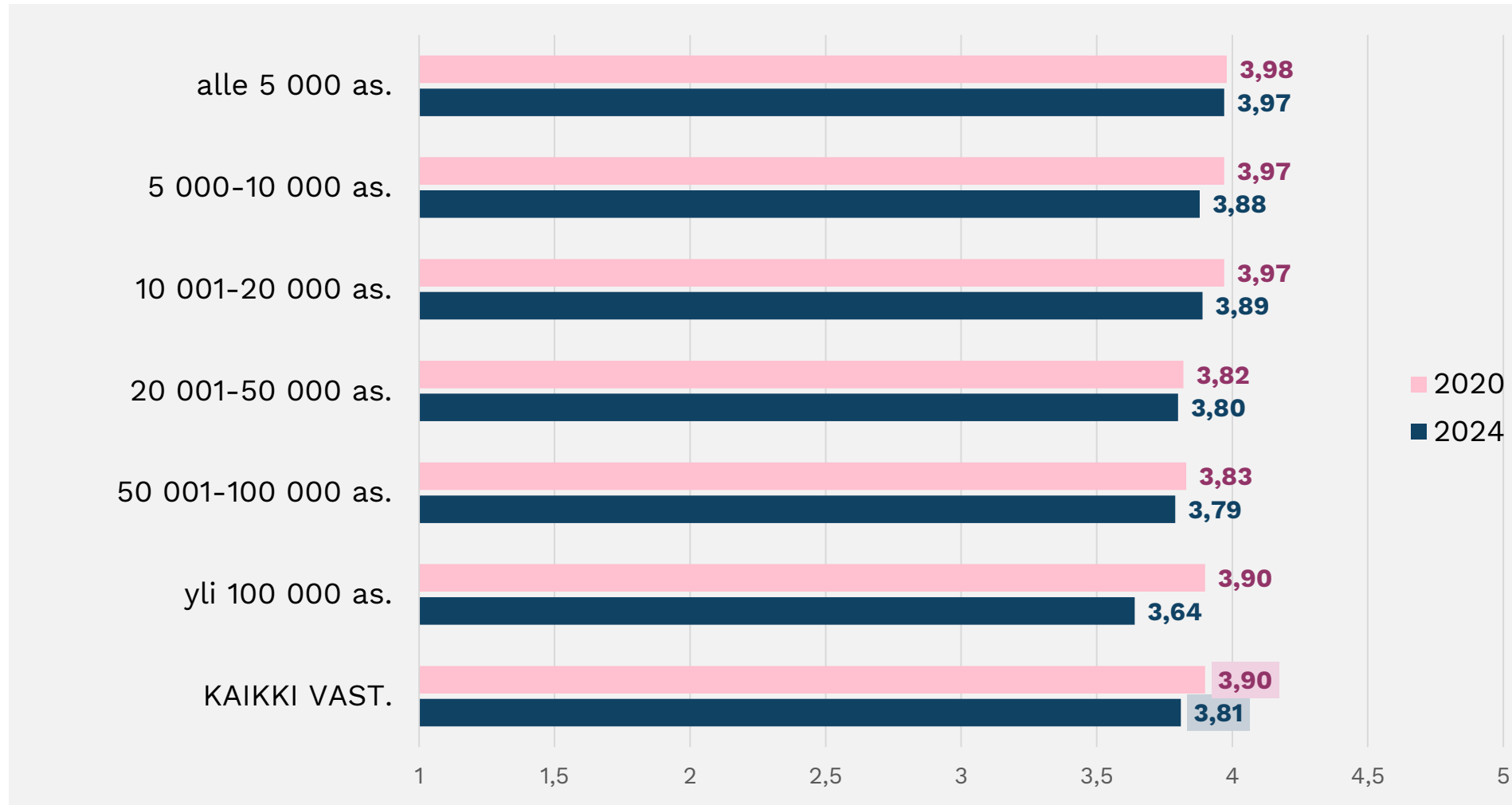
Keskiarvot asteikolla 1-5; mitä suurempi arvo, sitä positiivisempi arvio. (N=3451-3501)



Kuntalaistutkimukset 2020 ja 2024:

Kuntalaisten arviot peruskoulujen yläluokkien (luokat 7-9) hoidosta vuosina 2020 ja 2024 kuntakokoluokittain tarkasteltuna.

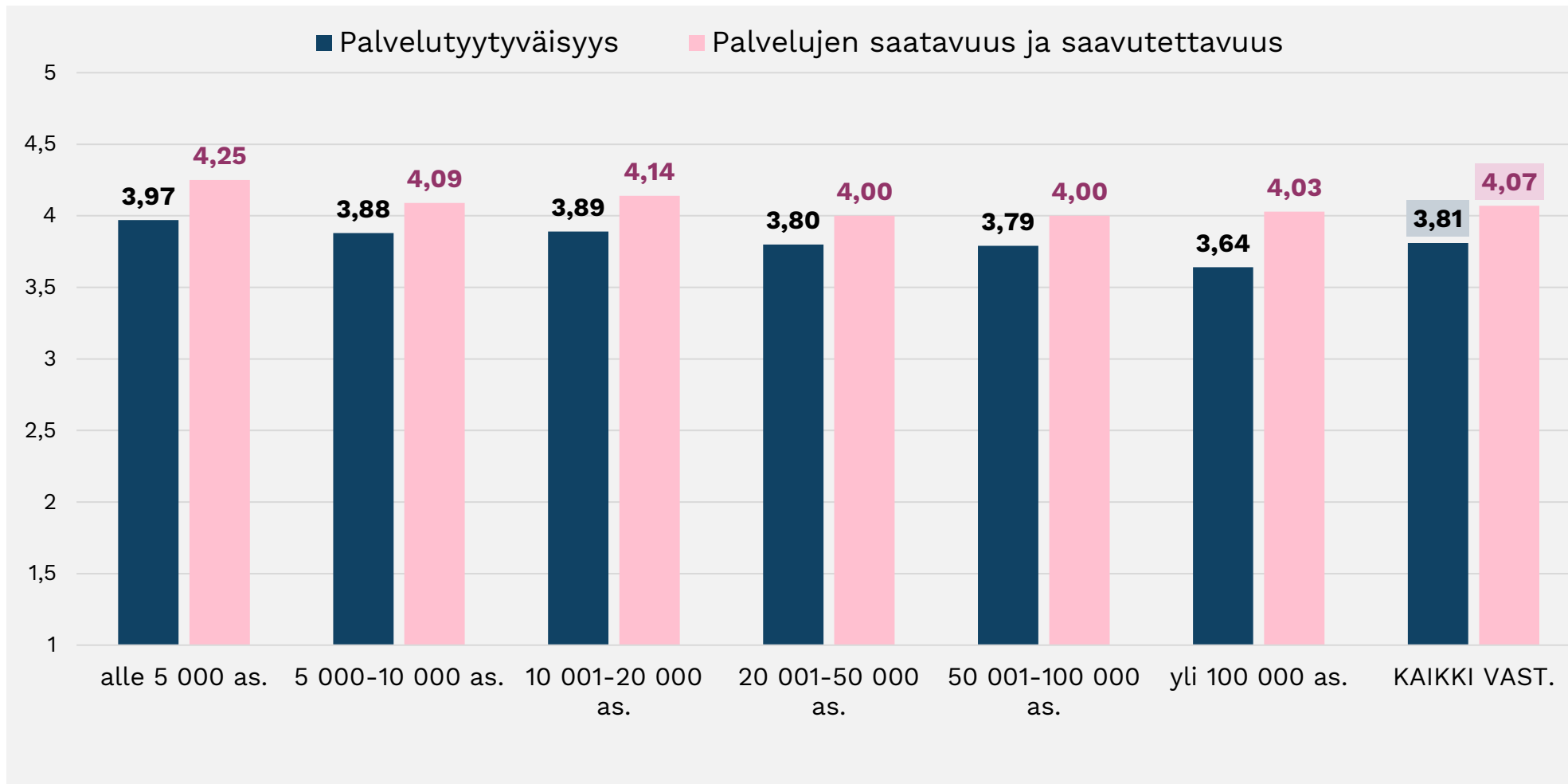
Keskiarvot asteikolla 1-5; mitä suurempi arvo, sitä positiivisempi arvio. (N-2024=3501)



Kuntalaistutkimus 2024:

Kuntalaisten arviot peruskoulujen yläluokkien (luokat 7-9) hoidosta ja saavutettavuudesta kuntakokoluokittain tarkasteltuna.

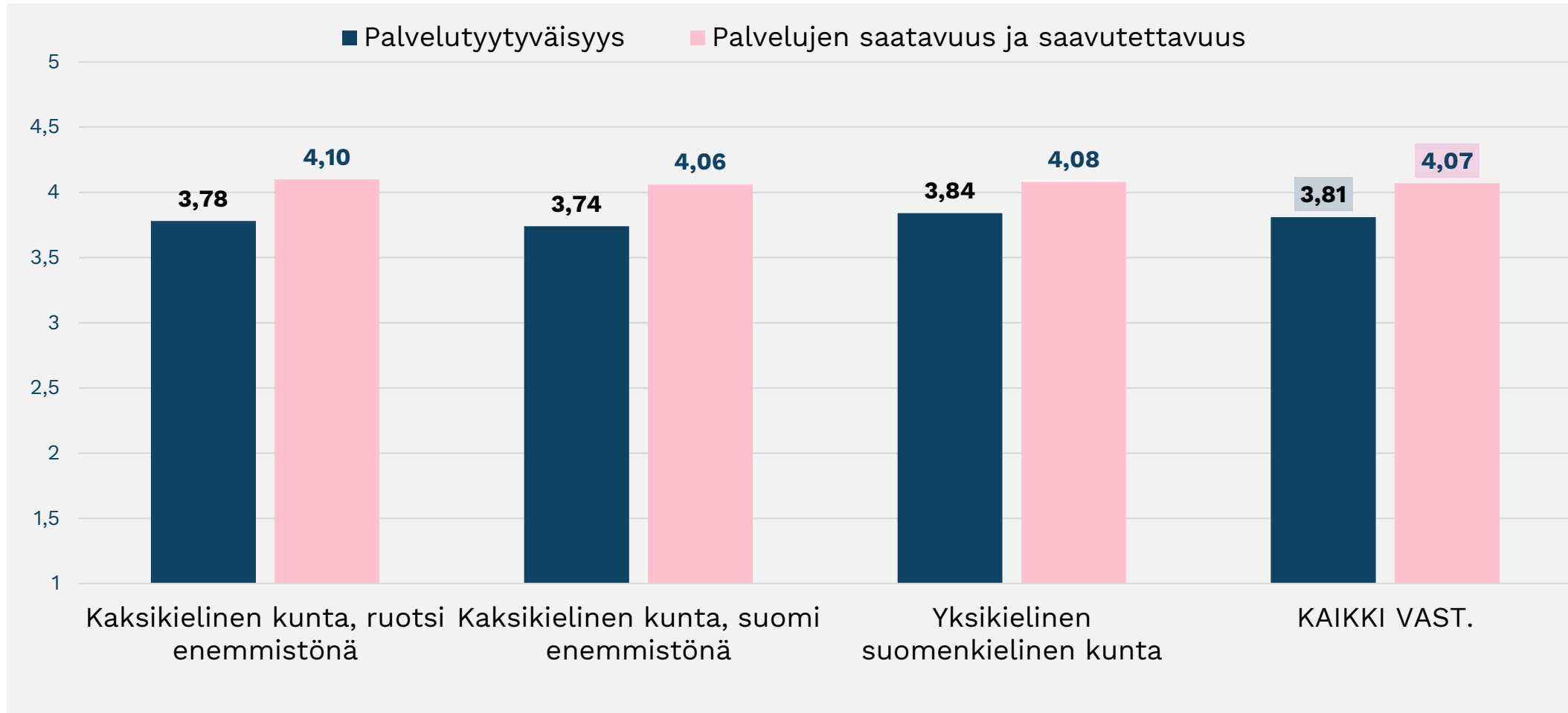
Keskiarvot asteikolla 1-5; mitä suurempi arvo, sitä positiivisempi arvio. (N-2024=3501-5116)



Kuntalaistutkimus 2024:

Kuntalaisten arviot peruskoulujen yläluokkien (luokat 7-9) hoidosta ja saavutettavuudesta *kunnan kielisuhteen mukaan tarkasteltuna.*

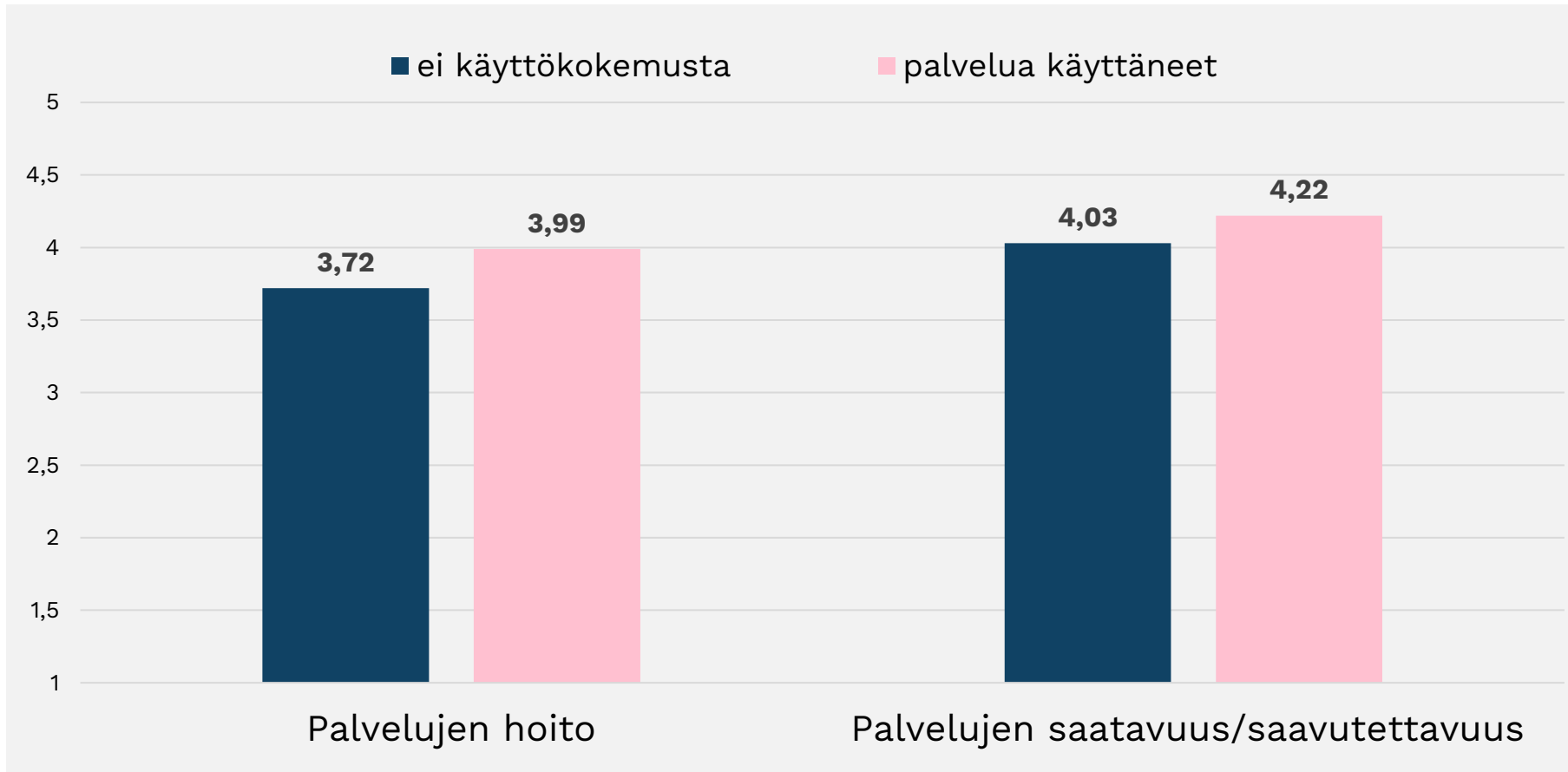
Keskiarvot asteikolla 1-5; mitä suurempi arvo, sitä positiivisempi arvio. (N=3501-5116)



Tyytyväisyys perusopetuksen yläluokkien (7-9) hoitoon ja saatavuuteen/ saavutettavuuteen 2024. Käyttäjät vs. ei-käyttäjät.

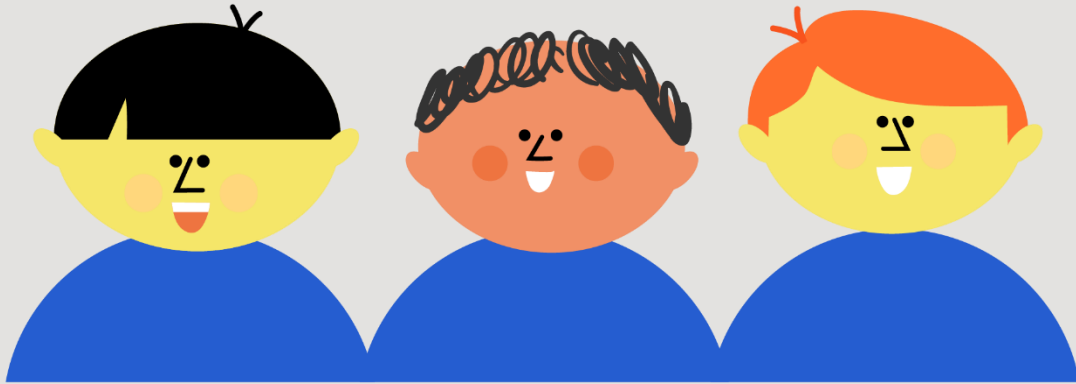
Keskiarvot asteikolla 1-5; mitä suurempi arvo, sitä positiivisempi arvio.

N-Palvelua käyttäneet =xx ja N-Ei käyttökokemusta=xx.



Kuntalaistutkimus 2024

Erityiskoulu/erityisopetus erityisluokalla*

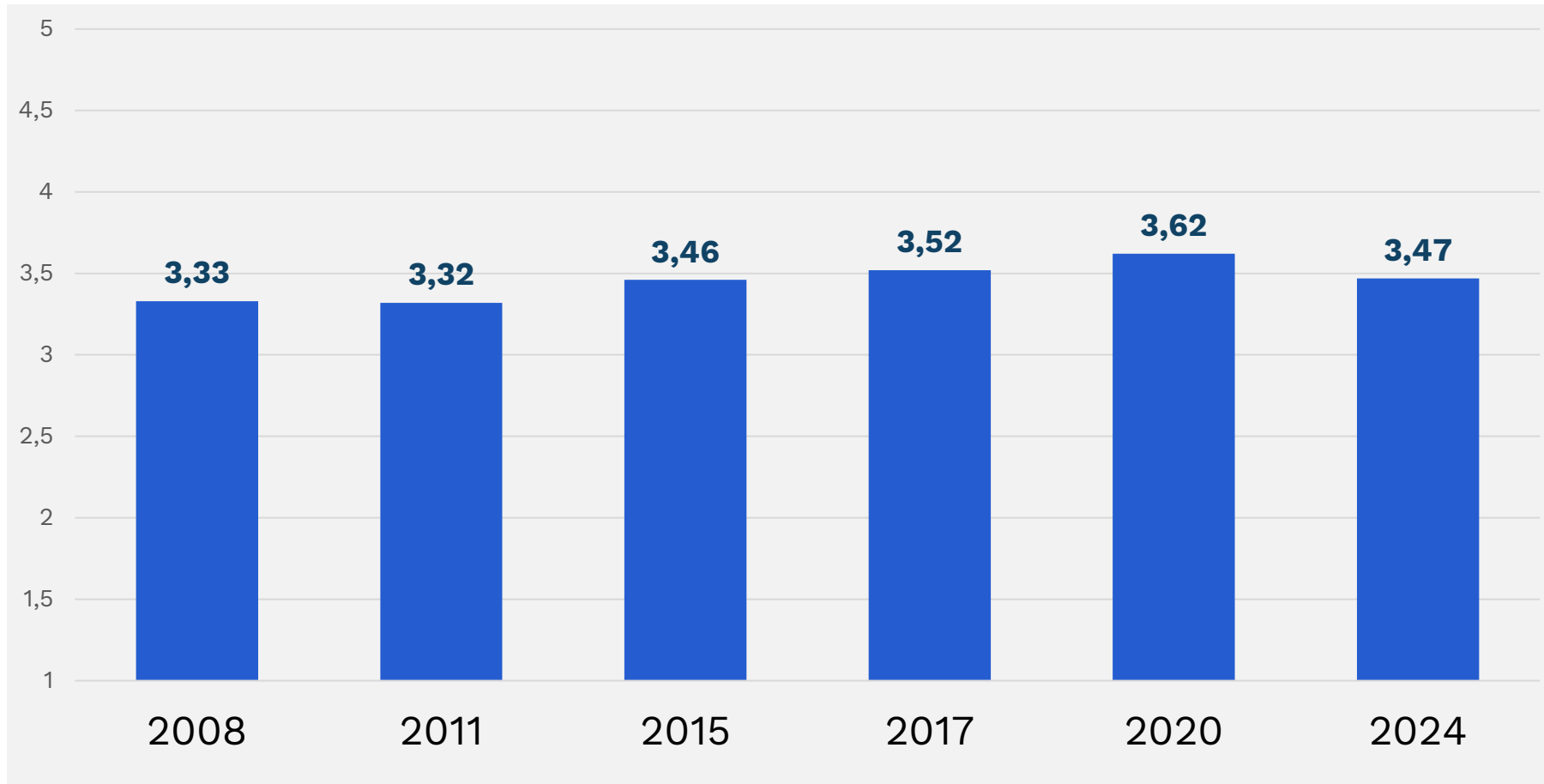


*Vuosien 2008-2020 Kuntalaistutkimuksissa muodossa ”Erityisopetus”

Kuntaliiton Kuntalaistutkimukset:

Tyytyväisyys erityisopetuksen* hoitoon vuosina 2008–2024.

Keskiarvot asteikolla 1-5; mitä suurempi arvo, sitä positiivisempi arvio. (N-2024=2122)



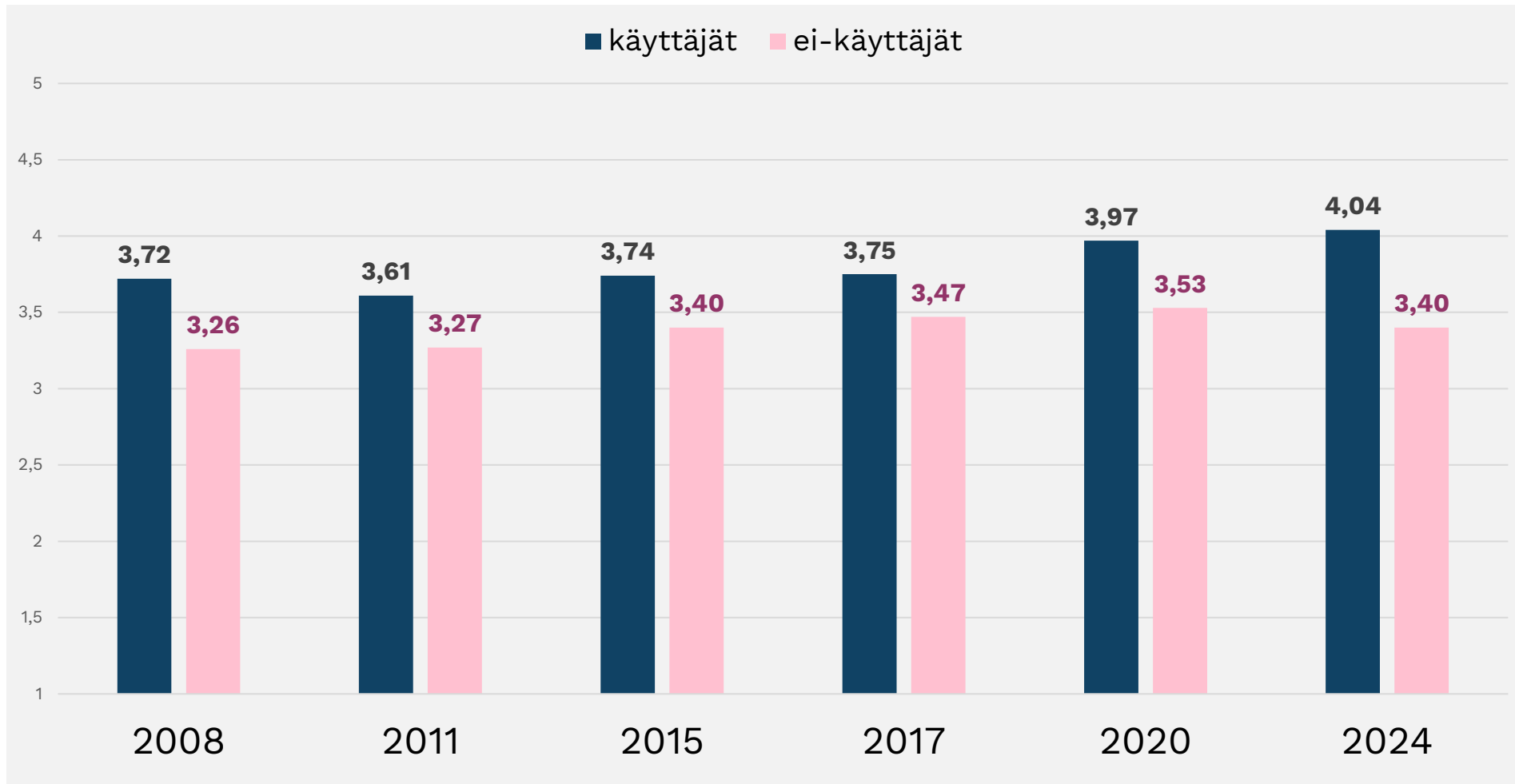
*Vuosien 2008-2020 Kuntalaistutkimuksissa muodossa ”Erityisopetus”, vuonna 2024 ”Erityiskoulu/erityisopetus erityisluokalla”

Kuntaliiton Kuntalaistutkimukset:

Tyytyväisyys erityisopetuksen* hoitoon vuosina 2008-2024.

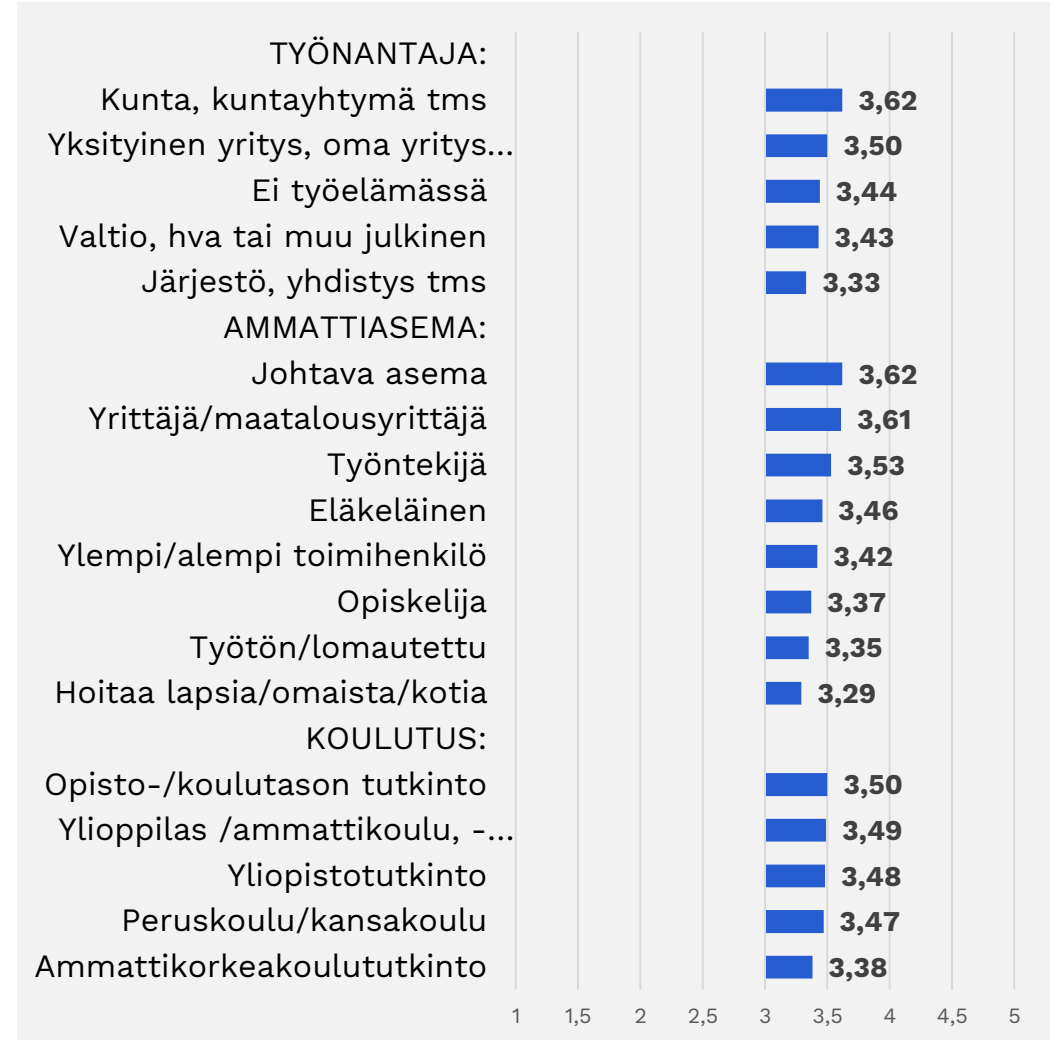
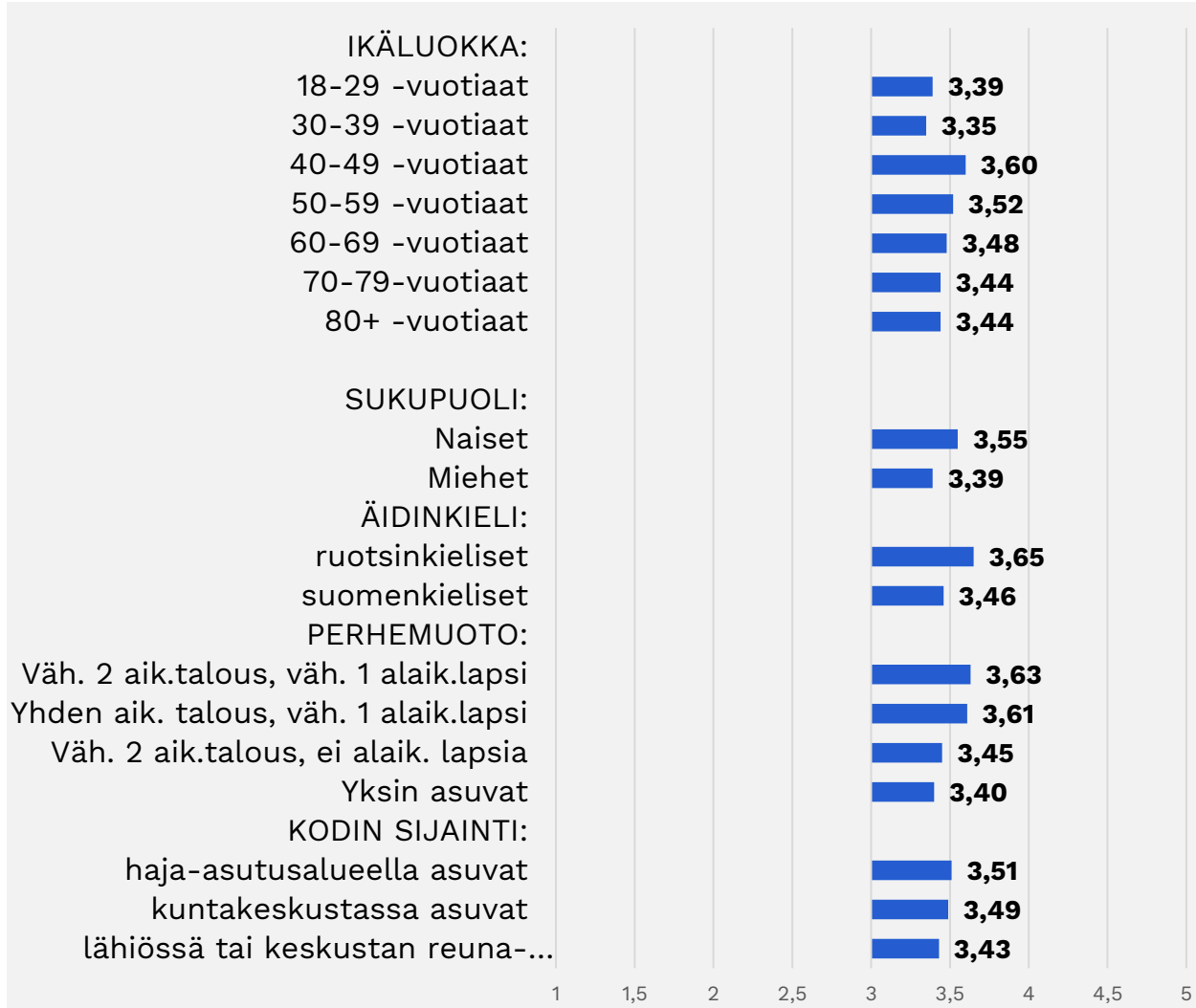
Käyttäjät vs. ei-käyttäjät.

Keskiarvot asteikolla 1-5; mitä suurempi arvo, sitä positiivisempi arvio. (N-2024=2028)



Kuntalaisten arviot erityisopetuksen hoidosta eri taustamuuttujien mukaan tarkasteltuna.

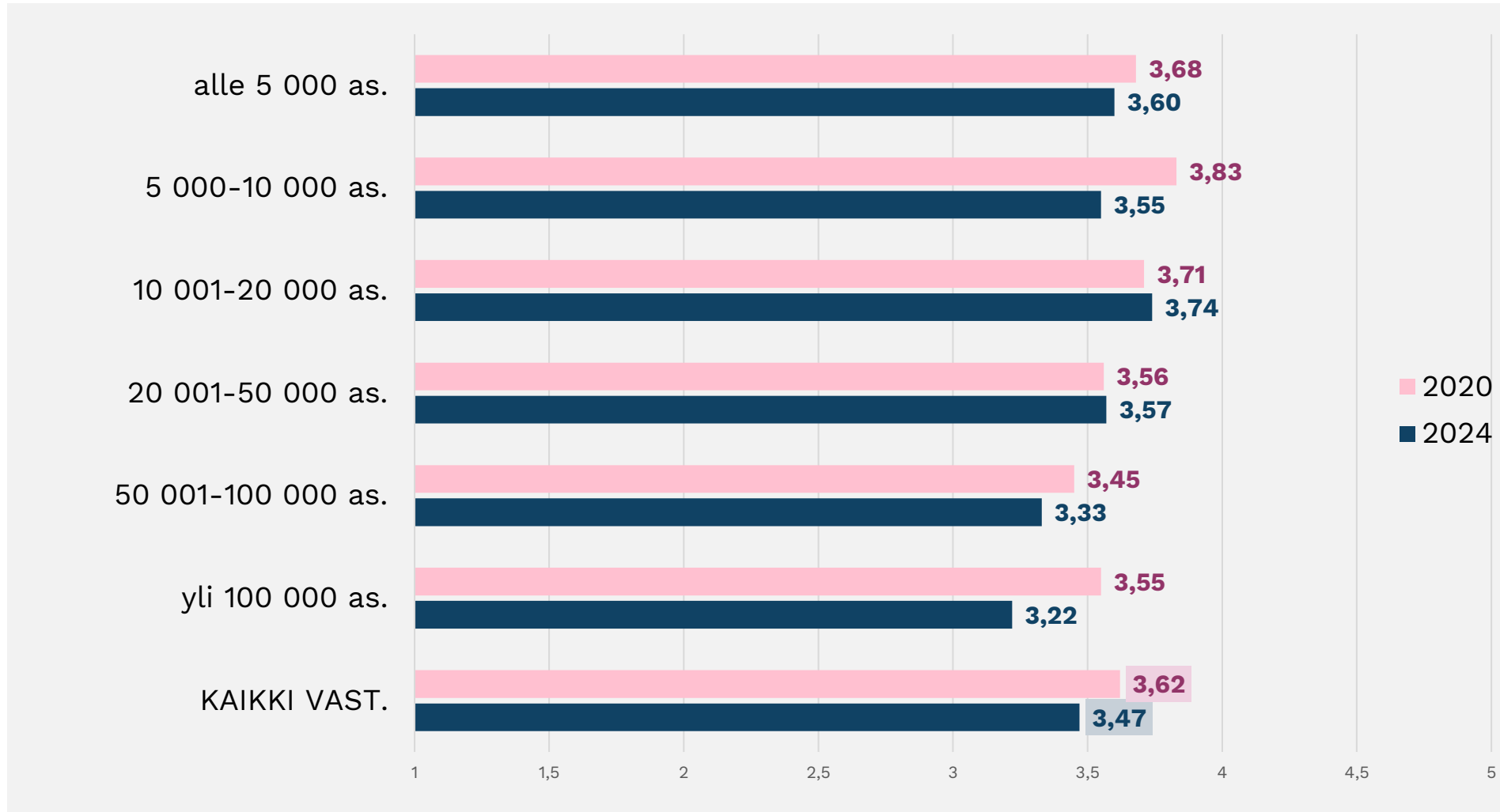
Keskiarvot asteikolla 1-5; mitä suurempi arvo, sitä positiivisempi arvio. (N=2089-2122)



Kuntalaistutkimukset 2020 ja 2024:

Kuntalaisten arviot erityisopetuksen hoidosta vuosina 2020 ja 2024 kuntakokoluokittain tarkasteltuna.

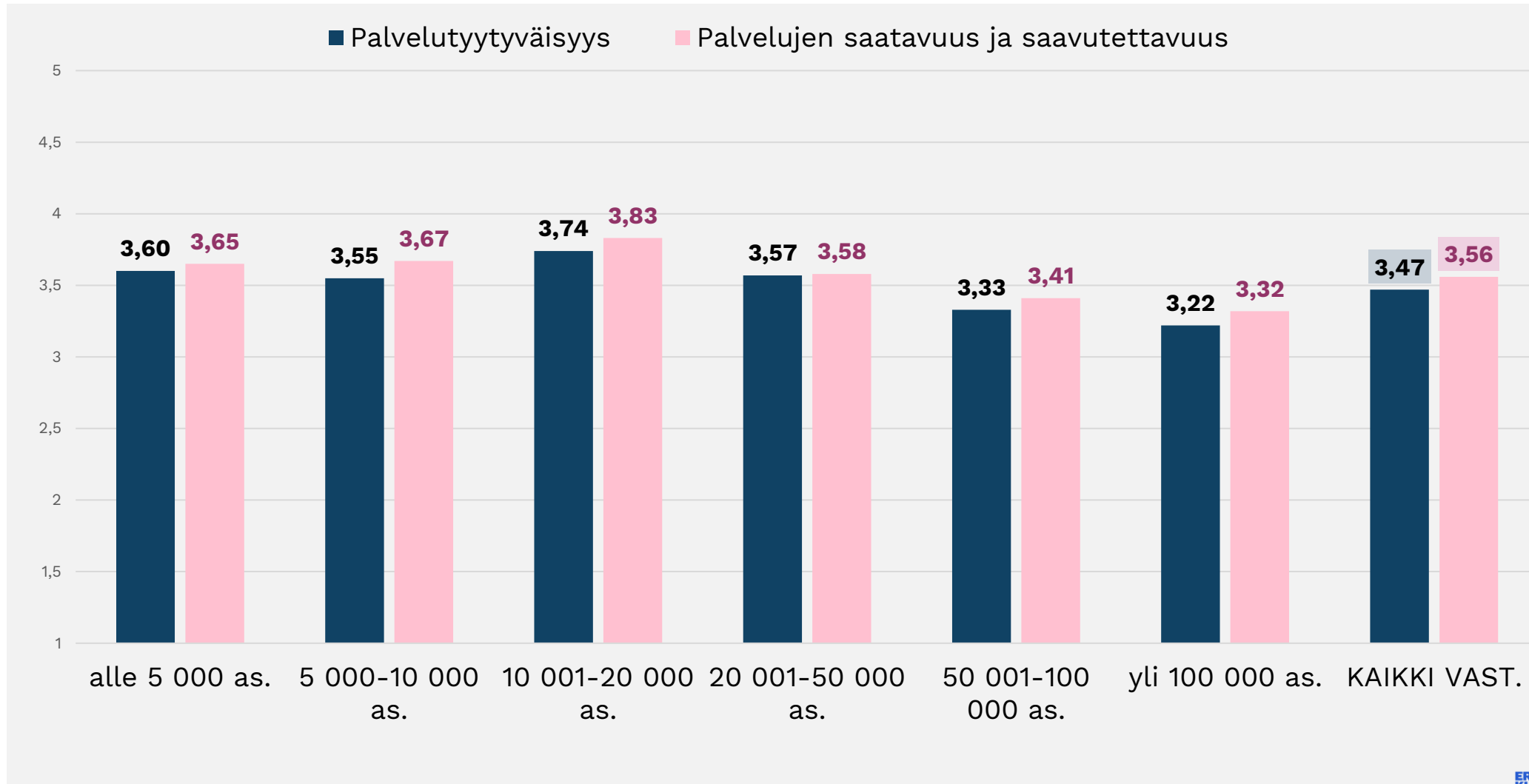
Keskiarvot asteikolla 1-5; mitä suurempi arvo, sitä positiivisempi arvio. (N-2024=2122)



*Kuntalaistutkimuksessa 2020 muodossa ”Erityisopetus”, vuonna 2024 ”Erityiskoulu/erityisopetus erityisluokalla”

Kuntalaisten arviot erityisopetuksen hoidosta ja saavutettavuudesta kuntakokoluokittain tarkasteltuna.

Keskiarvot asteikolla 1-5; mitä suurempi arvo, sitä positiivisempi arvio. (N=2122-3173)



Kuntalaistutkimus 2024

Esi- ja perusopetuksen koulukuljetukset*

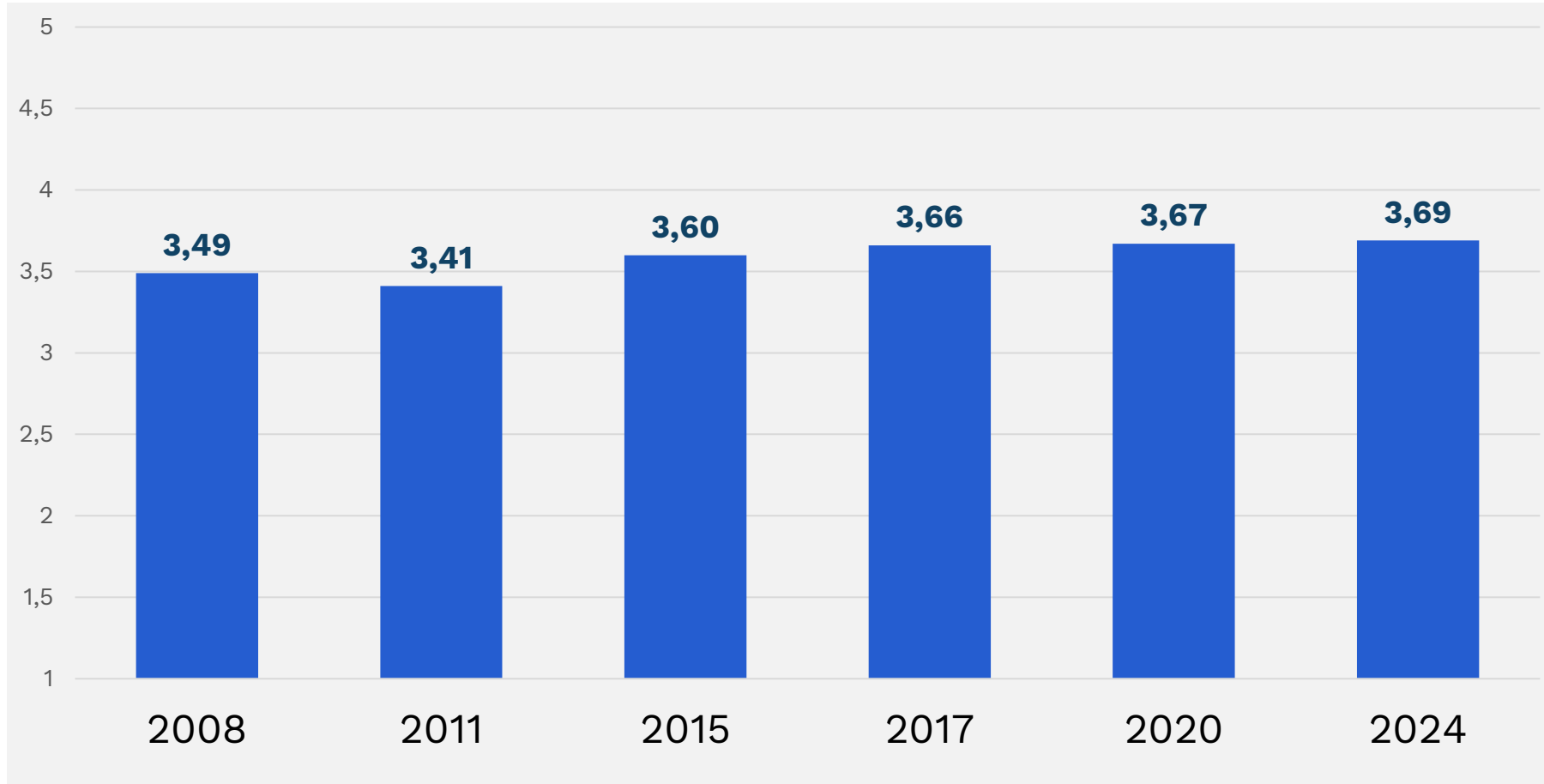


*Vuosien 2008-2020 Kuntalaistutkimuksissa muodossa ”Koulukuljetukset”

Kuntaliiton Kuntalaistutkimukset:

Tyytyväisyys esi- ja perusopetuksen koulukuljetuksiin* vuosina 2008-2024.

Keskiarvot asteikolla 1-5; mitä suurempi arvo, sitä positiivisempi arvio. (N-2024=2498)



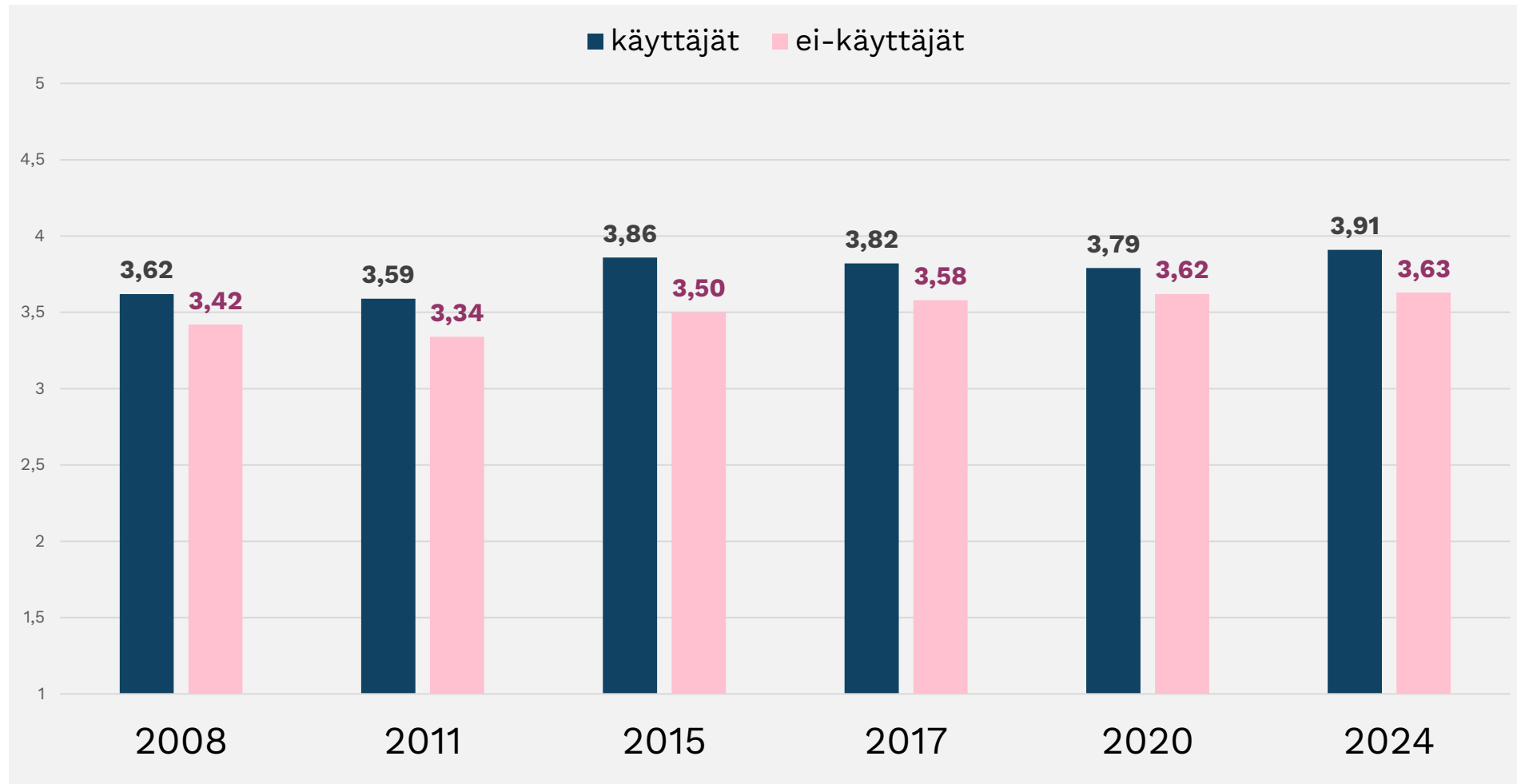
Vuosien 2008-2020 Kuntalaistutkimuksissa muodossa ”Koulukuljetukset”



Kuntaliiton Kuntalaistutkimukset:

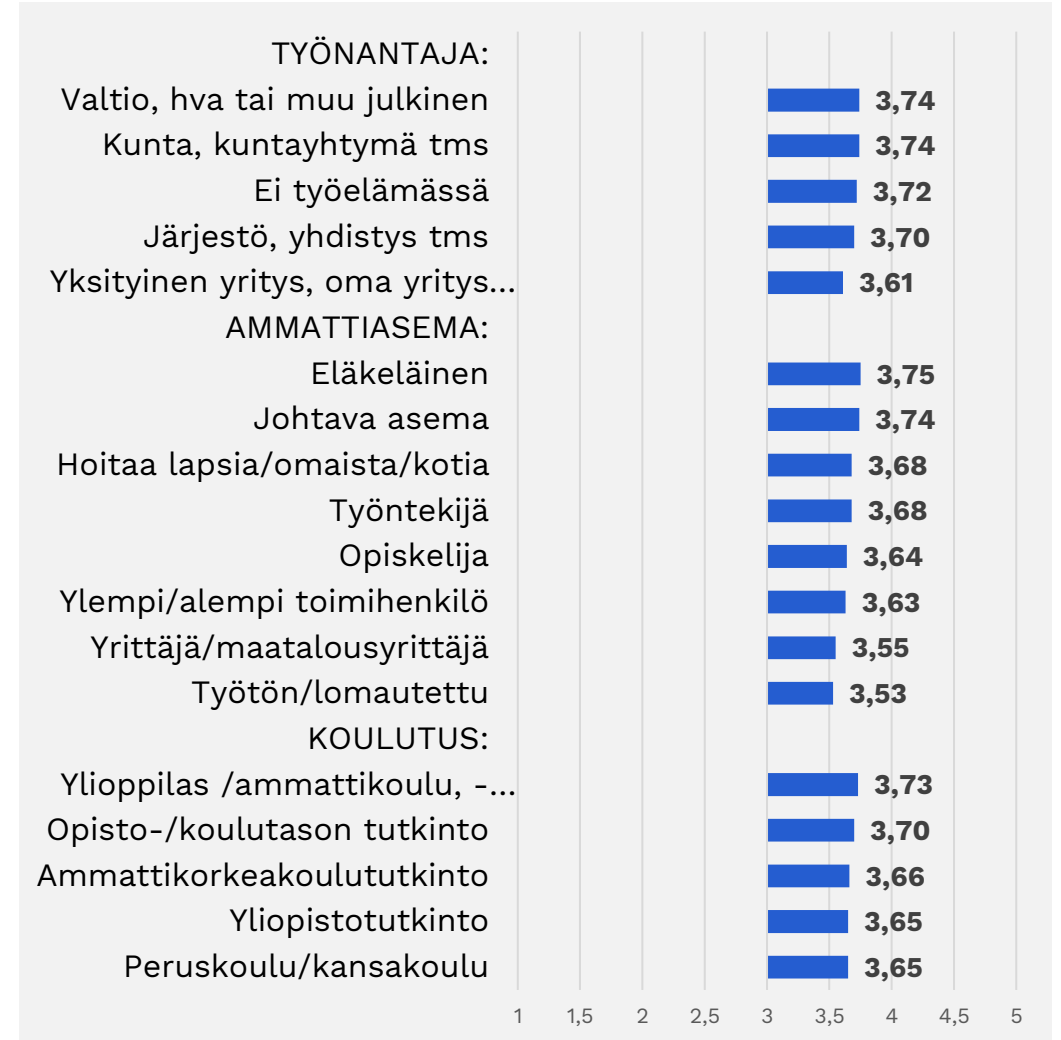
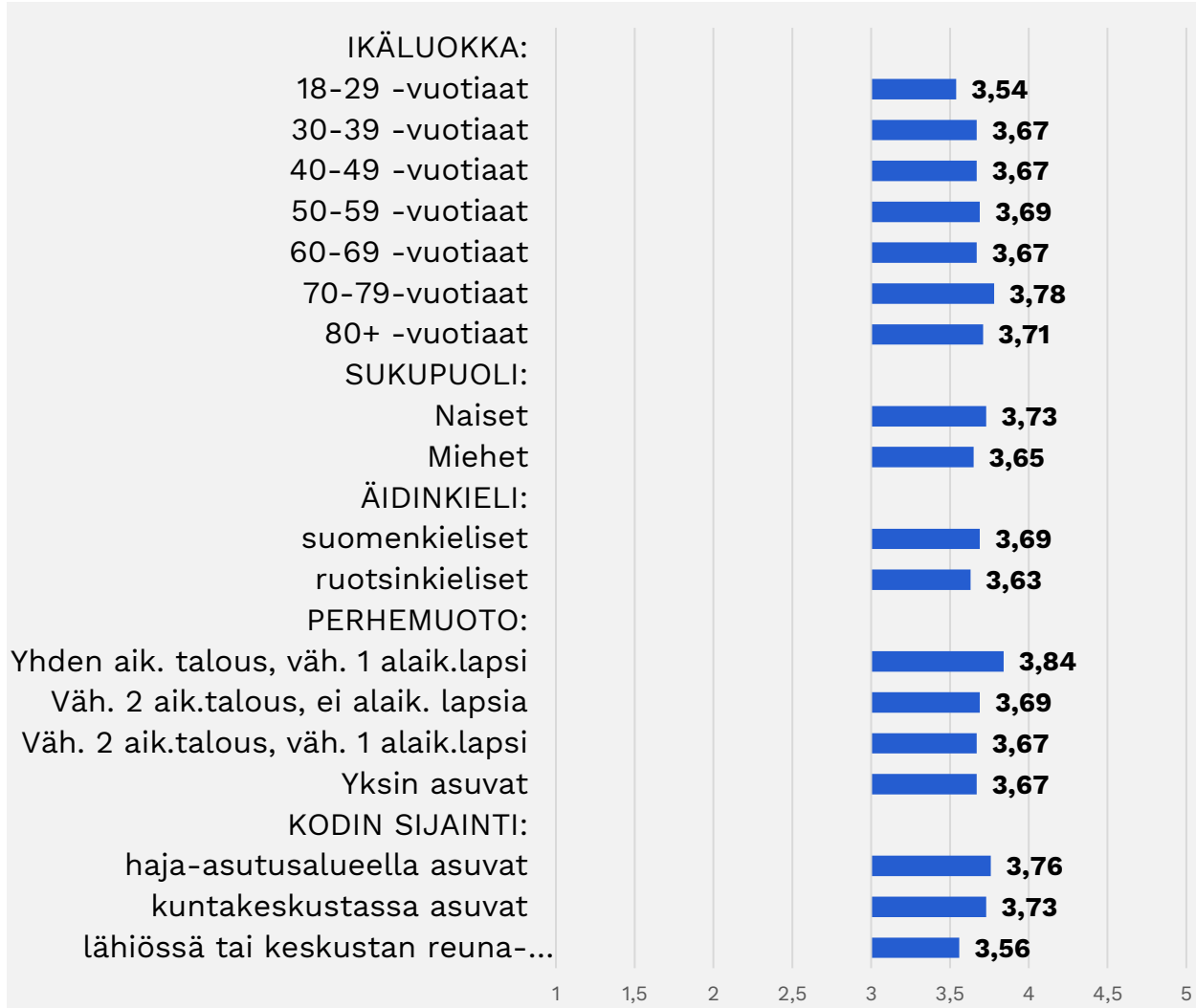
Tyytyväisyys esi- ja perusopetuksen koulukuljetusten* hoitoon vuosina 2008-2024. Käyttäjät vs. ei-käyttäjät.

Keskiarvot asteikolla 1-5; mitä suurempi arvo, sitä positiivisempi arvio. (N-2024=2636)



Kuntalaisten arviot esi- ja perusopetuksen koulukuljetusten hoidosta eri taustamuuttujien mukaan tarkasteltuna.

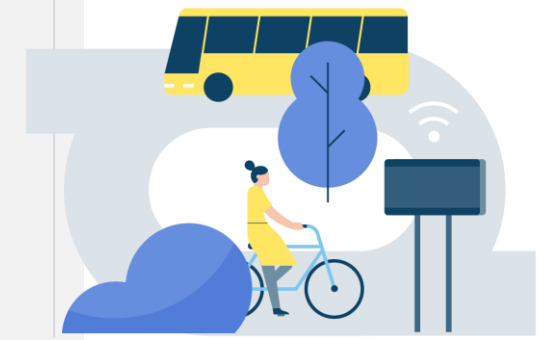
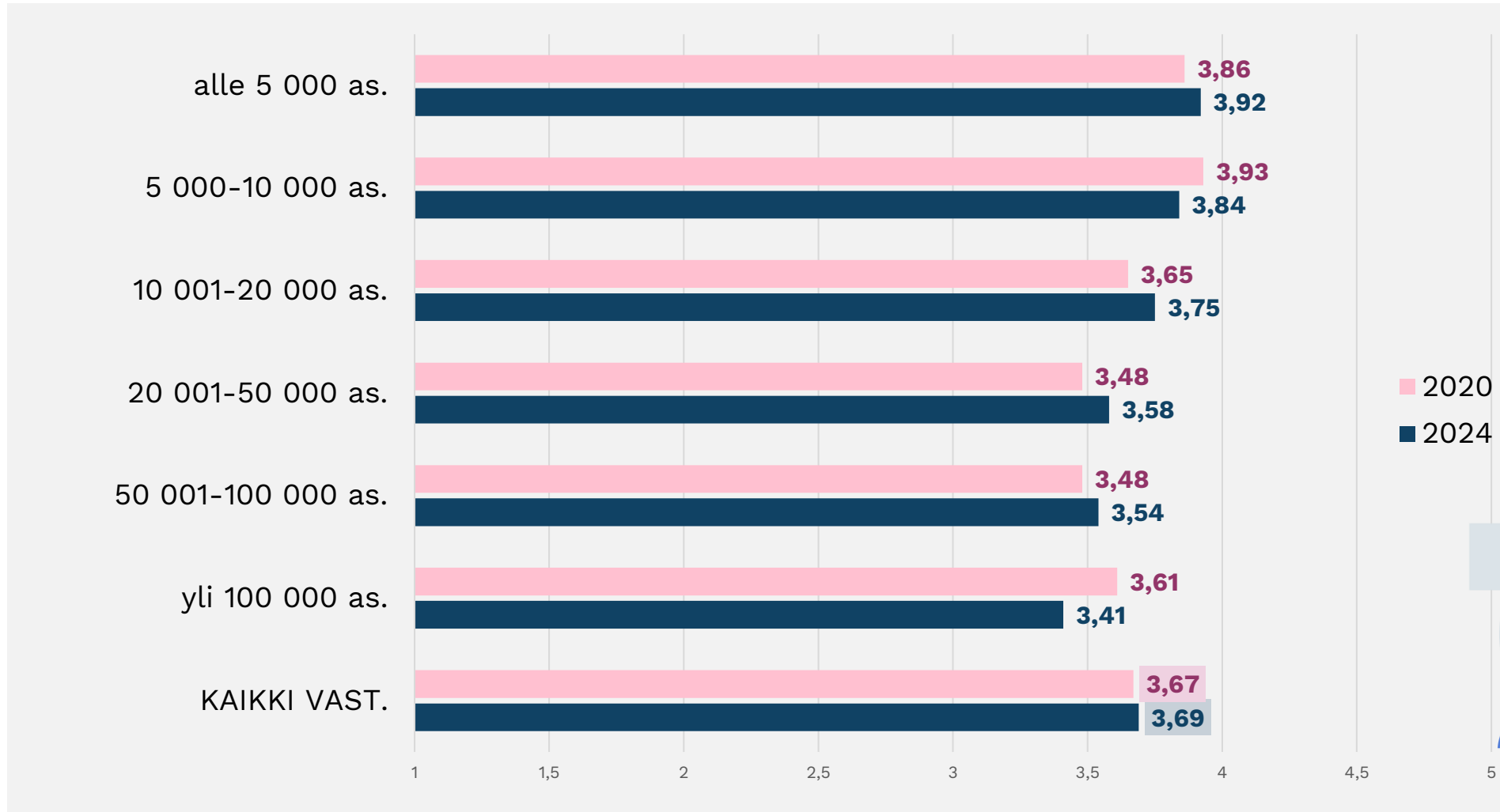
Keskiarvot asteikolla 1-5; mitä suurempi arvo, sitä positiivisempi arvio. (N=2457-2498)



Kuntalaistutkimukset 2020 ja 2024:

Kuntalaisten arviot esi- ja perusopetuksen koulukuljetusten hoidosta vuosina 2020 ja 2024 kuntakokoluokittain tarkasteltuna.

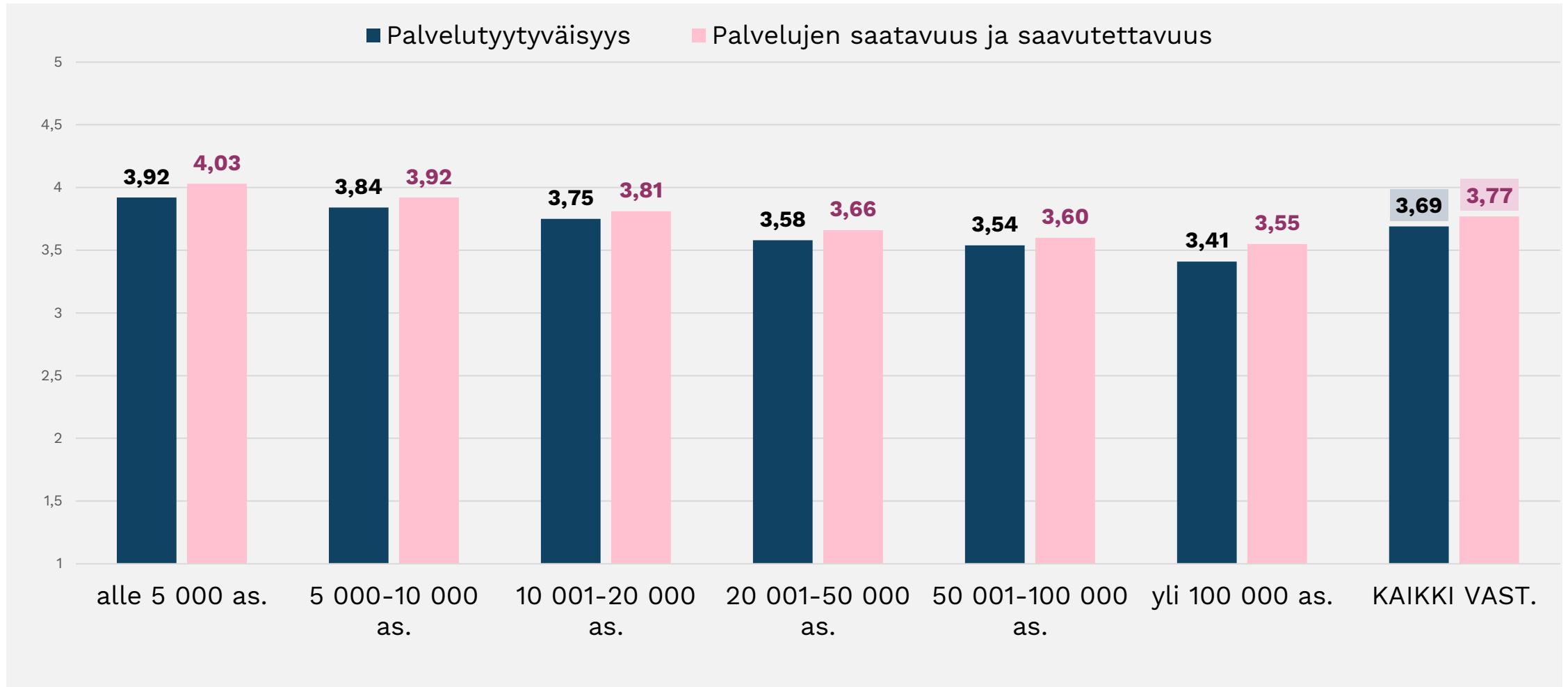
Keskiarvot asteikolla 1-5; mitä suurempi arvo, sitä positiivisempi arvio. (N-2024=2498)



Kuntalaistutkimuksessa 2020 muodossa ”Koulukuljetukset”

Kuntalaisten arviot esi- ja perusopetuksen koulukuljetusten hoidosta ja saavutettavuudesta kuntakokoluokittain tarkasteltuna.

Keskiarvot asteikolla 1-5; mitä suurempi arvo, sitä positiivisempi arvio. (N=2498-3660)



Kuntalaistutkimus 2024

Aamu- ja iltapäivätoiminta

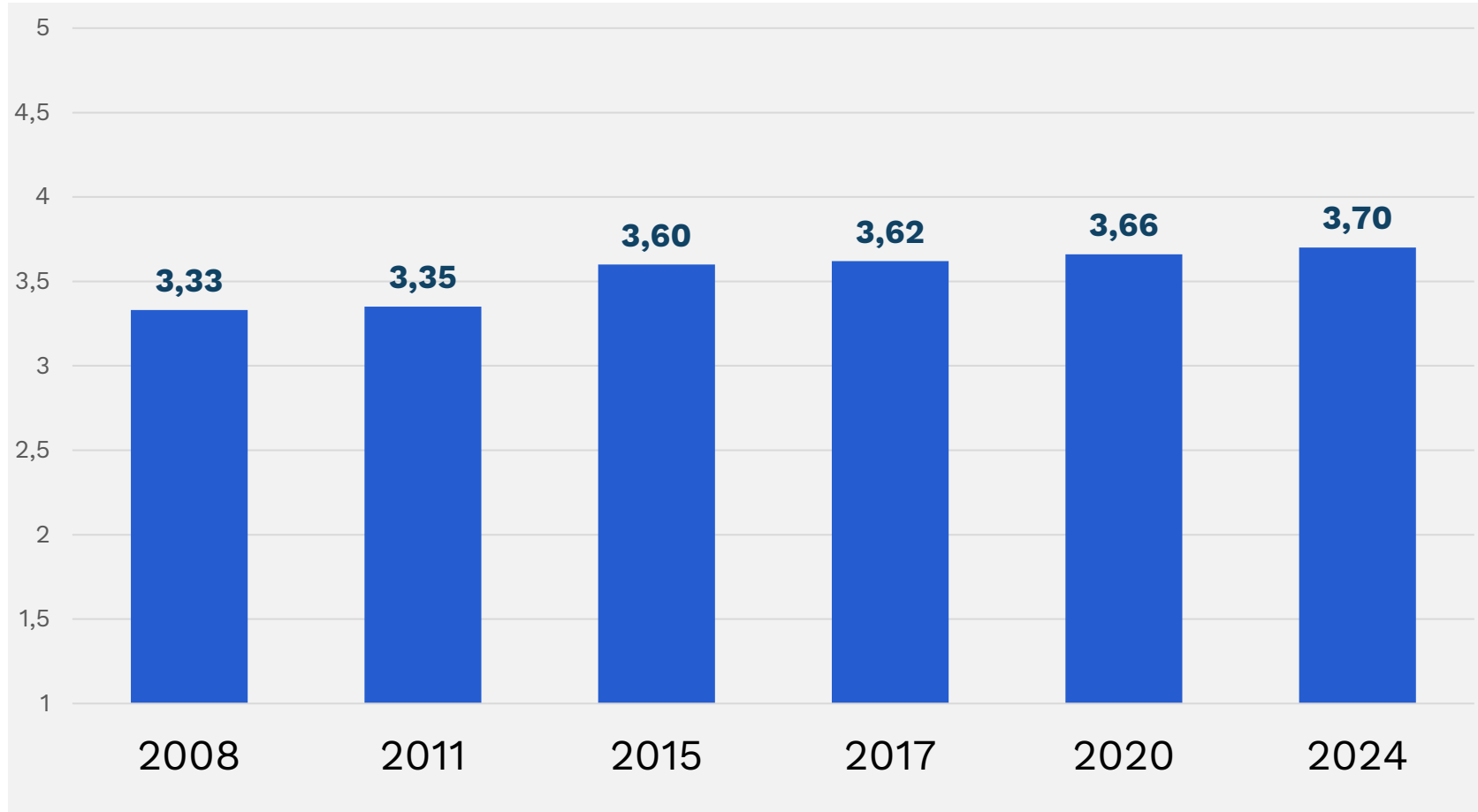


Vuosien 2008-2020 Kuntalaistutkimuksissa muodossa ”Koulukuljetukset”

Kuntaliiton Kuntalaistutkimukset:

Tyytyväisyys aamu- ja iltapäivätoiminnan hoitoon vuosina 2008-2024.

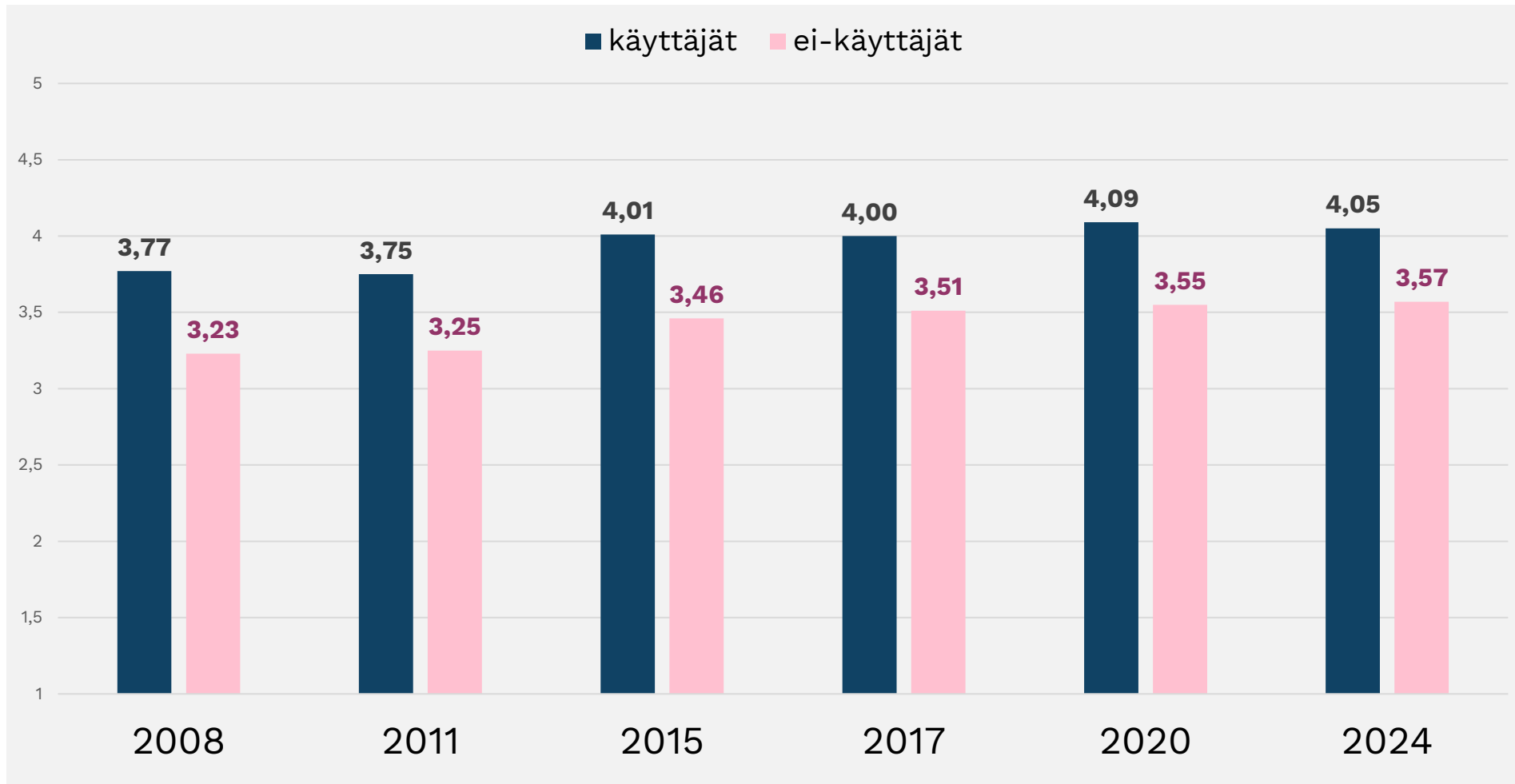
Keskiarvot asteikolla 1-5; mitä suurempi arvo, sitä positiivisempi arvio. (N-2024=2656)



Kuntaliiton Kuntalaistutkimukset:

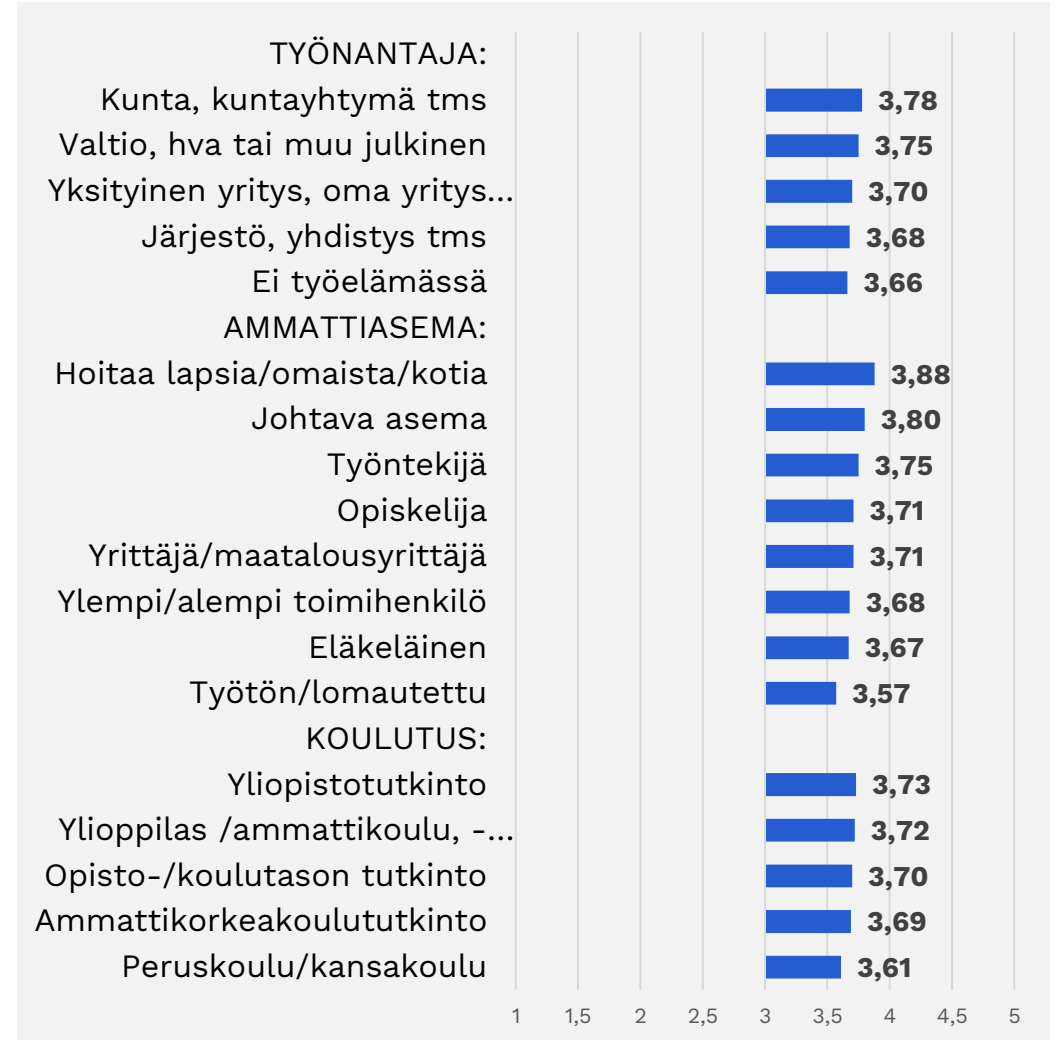
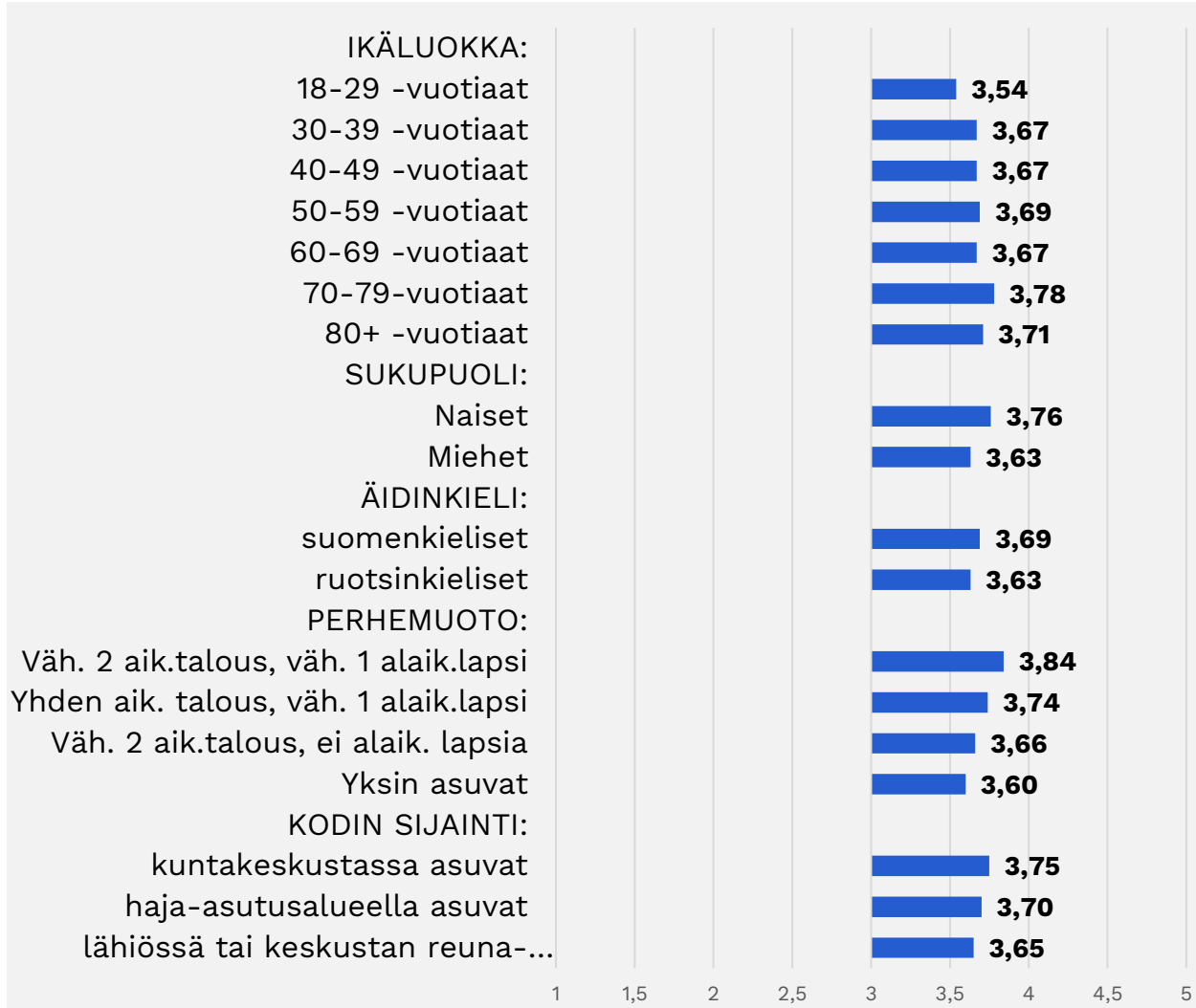
Tyytyväisyys aamu- ja iltapäivätoiminnan hoitoon vuosina 2008–2024. Käyttäjät vs. ei-käyttäjät.

Keskiarvot asteikolla 1-5; mitä suurempi arvo, sitä positiivisempi arvio. (N-2024=2656)



Kuntalaisten arviot aamu- ja iltapäivätoiminnan hoidosta eri taustamuuttujien mukaan tarkasteltuna.

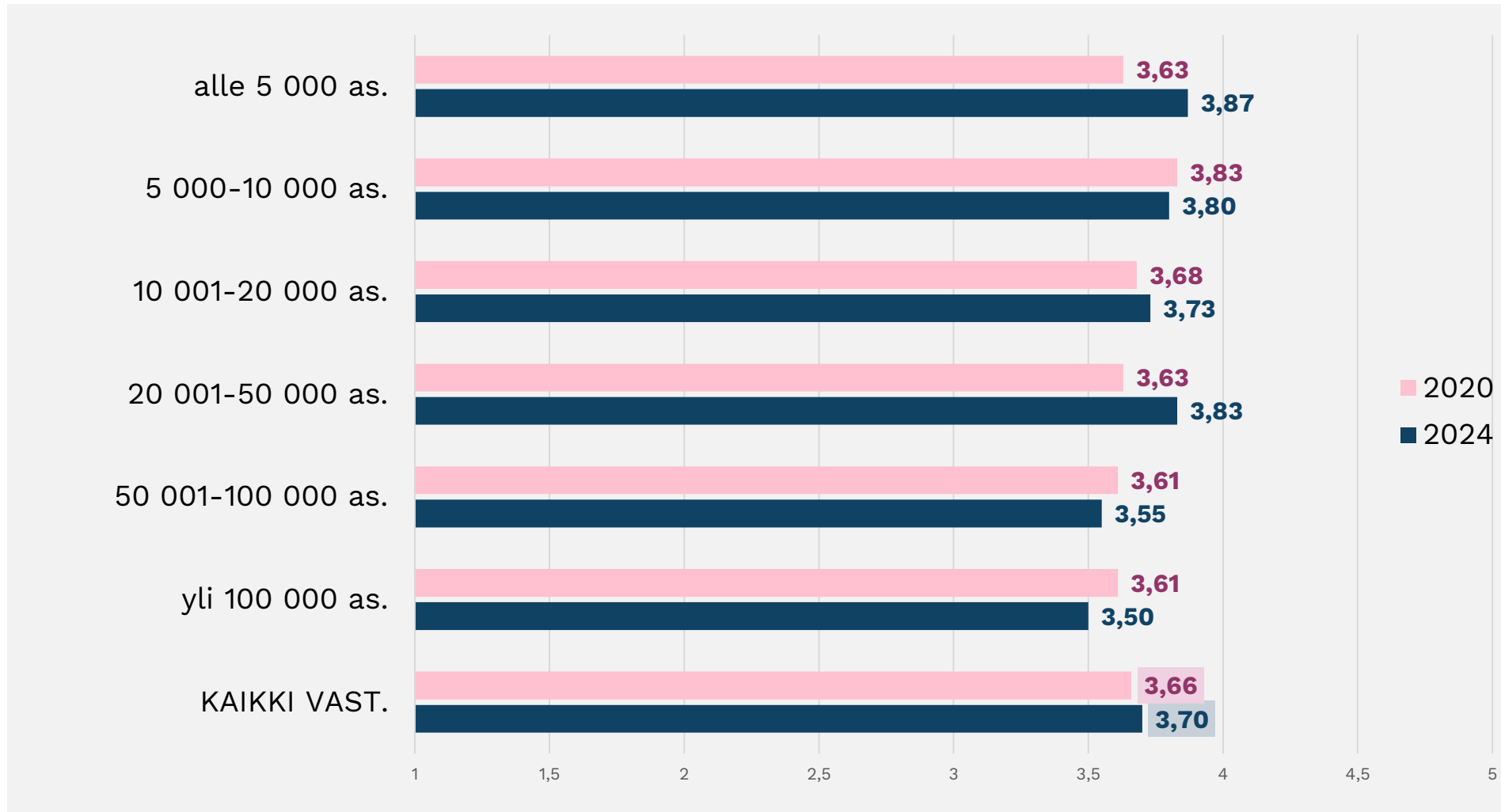
Keskiarvot asteikolla 1-5; mitä suurempi arvo, sitä positiivisempi arvio. (N=2613-2656)



Kuntalaistutkimukset 2020 ja 2024:

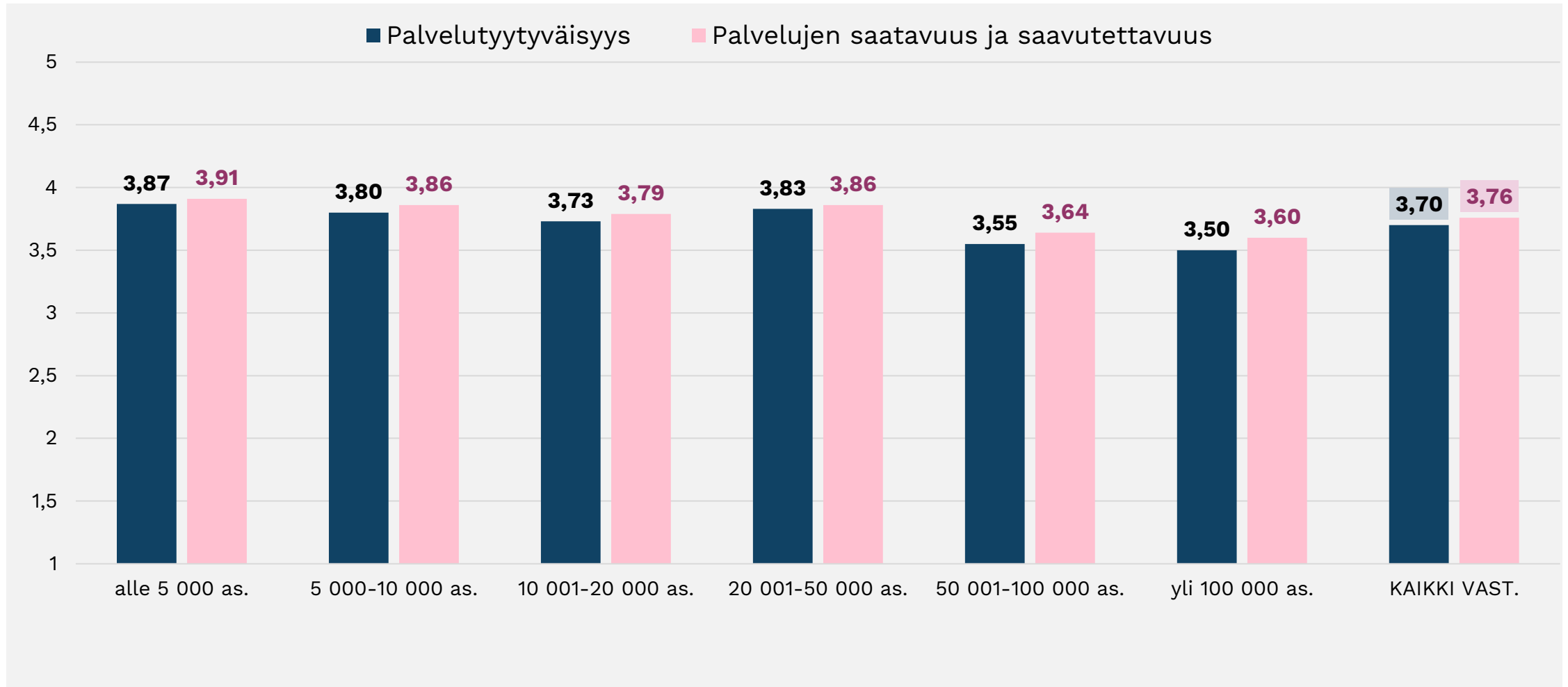
Kuntalaisten arviot aamu- ja iltapäivätoiminnan hoidosta vuosina 2020 ja 2024 kuntakokoluokittain tarkasteltuna.

Keskiarvot asteikolla 1-5; mitä suurempi arvo, sitä positiivisempi arvio. (N-2024=2498)



Kuntalaisten arviot aamu- ja iltapäivätoiminnan hoidosta ja saavutettavuudesta kuntakokoluokittain tarkasteltuna.

Keskiarvot asteikolla 1-5; mitä suurempi arvo, sitä positiivisempi arvio. (N=2656-3689)



Lisää aiheesta

Kuntaliiton aiempaa uutisointia kuntapalveluihin ja kuntapalvelujen järjestämiseen liittyvistä kysymyksistä:

- Tiedote 10.3.2025: [Kuntalaisten kokemukset varhaiskasvatuksesta myönteisempiä kuin julkisessa keskustelussa esitetään.](#)
- Tiedote 28.2.2025: [Kuntien kulttuuripalvelut keräävät kiitosta suomalaisilta.](#)
- Tiedote 13.12.2024: [Kuntapalveluja arvostetaan - kirjastot suomalaisten kestopuosikkeja.](#)
- Tiedote 19.2.2025: [Kuntalaiset korostavat kuntapalveluissa lähipalvelujen ja joustavuuden tärkeyttä - myös yli kuntarajojen.](#)
- Tiedote 12.5.2021: [Kuntalaiset erittäin tyytyväisiä kirjasto-, kulttuuri- ja taiteen perusopetuksen palveluihin.](#)
- Tiedote 19.4.2021: [Kuntalaiset aiempaa tyytyväisempiä perusopetukseen ja lukiokoulutukseen.](#)
- Uutinen 15.12.2021: [Kuntalaistutkimus: Mitä kuntalaiset sanovat kansalaisopistopalveluista?](#)
- Tiedote 8.12.2020: [Kuntalaiset ovat edelleen hyvin tyytyväisiä kunnallisiin palveluihin.](#)

Julkaisuja, joissa tutkittua tietoa aiheesta:

- [Kuntaudistukset leveämpiä hartioita etsimässä.](#) (luvut 4 ja 8). Kuntaliitto 2019.
- [Parhaat mahdolliset palvelut kaikille kuntalaisille?](#) Kuntaliitto 2017.
- [Kuntalaiset ja kunnat muutoksessa.](#) (luku 4). Kuntaliitto 2014.

Blogit:

- 8.1.2025: [Rengasreissulle tutkitusti parhaimpien kuntapalvelujen kuntiin.](#)

Verkkosivut:

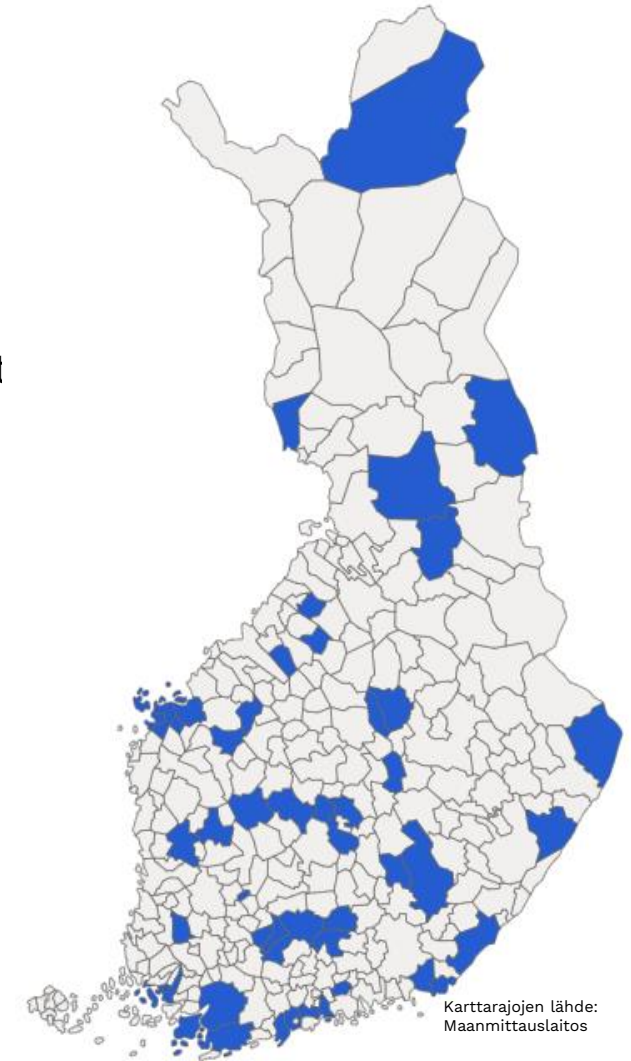
- www.kuntaliitto.fi/kuntalaistutkimus2024
- www.kuntavaalit.fi
- [Kuntavaali- ja demokratiatilastot | Kuntaliitto.fi](#)



Tietoa Kuntalaistutkimuksesta 2024

- Tutkimuksessa kartoitetaan kuntalaisten mielipiteitä mm. kunnallisista palveluista, päätöksenteosta, osallistumisesta ja vaikuttamisesta sekä samaistumisesta kotikuntaan ja muihin alueellisiin kokonaisuuksiin.
- Kohdejoukkona 32 900 kuntalaista 46 tutkimuskunnasta. Tutkimuskunnat edustavat erikokoisia ja erityyppisiä kuntia eri puolelta Suomea ja muodostavat koko kuntakenttään yleistettävän otoksen.
- Kuntaliitto julkaisi [tiedotteen 2.5.2024](#) tutkimuksen käynnistymisestä.
- Postikyselynä tehty tiedonkeruu toteutettiin touko-kesäkuussa 2024. Kyselyyn saatiin kaikkiaan 10 537 vastausta (32%).
- Kuntaliitto on toteuttanut vastaavia tutkimuksia jo vuodesta 1996 alkaen, viimeisin keväällä 2020.
- **Lisätietoja:** www.kuntaliitto.fi/kuntalaistutkimus2024

Tutkimuskunnat: Asikkala, Askola, Espoo, Hamina, Hattula, Hirvensalmi, Hollola Hämeenlinna, Ilomantsi, Inari, Jyväskylä, Kankaanpää, Keitele, Kemiönsaari, Keuruu, Kirkkonummi, Kitee, Kuusamo, Lappajärvi, Lappeenranta, Lapua, Mikkeli, Mustasaari, Naantali, Nivala, Oulainen, Parkano, Petäjävesi, Pielavesi, Pirkkala, Pudasjärvi, Puolanka, Raasepori, Raisio, Rautalampi, Salo, Sipoo, Säkyä, Toholampi, Tornio, Turku, Vaasa, Vantaa, Virolahti, Virrat ja Vöyri.



Lisätietoja – Ytterligare information:

www.kuntaliitto.fi/kuntalaistutkimus2024

www.kommunforbundet.fi/invanarundersokning2024

www.kuntaliitto.fi/erilaistuvakuntasuomi2025

www.kommunforbundet.fi/kommunforbundet/tjanster/forskning/forandringarnaskommunfinland

Marianne Pekola-Sjöblom

Tutkimuspäällikkö – Forskningschef

Marianne.pekola-sjoblom@kuntaliitto.fi

[@M_PekolaSjoblom](https://www.instagram.com/M_PekolaSjoblom)



www.kuntaliitto.fi
www.kommunforbundet.fi

ERILAISTUVA KUNTASUOMI 2025

Kuntaliiton tutkimusohjelma 2020–2025