

Gouvernements locaux et régionaux Finlande

Les communes gèrent les services
de base et de santé des habitants

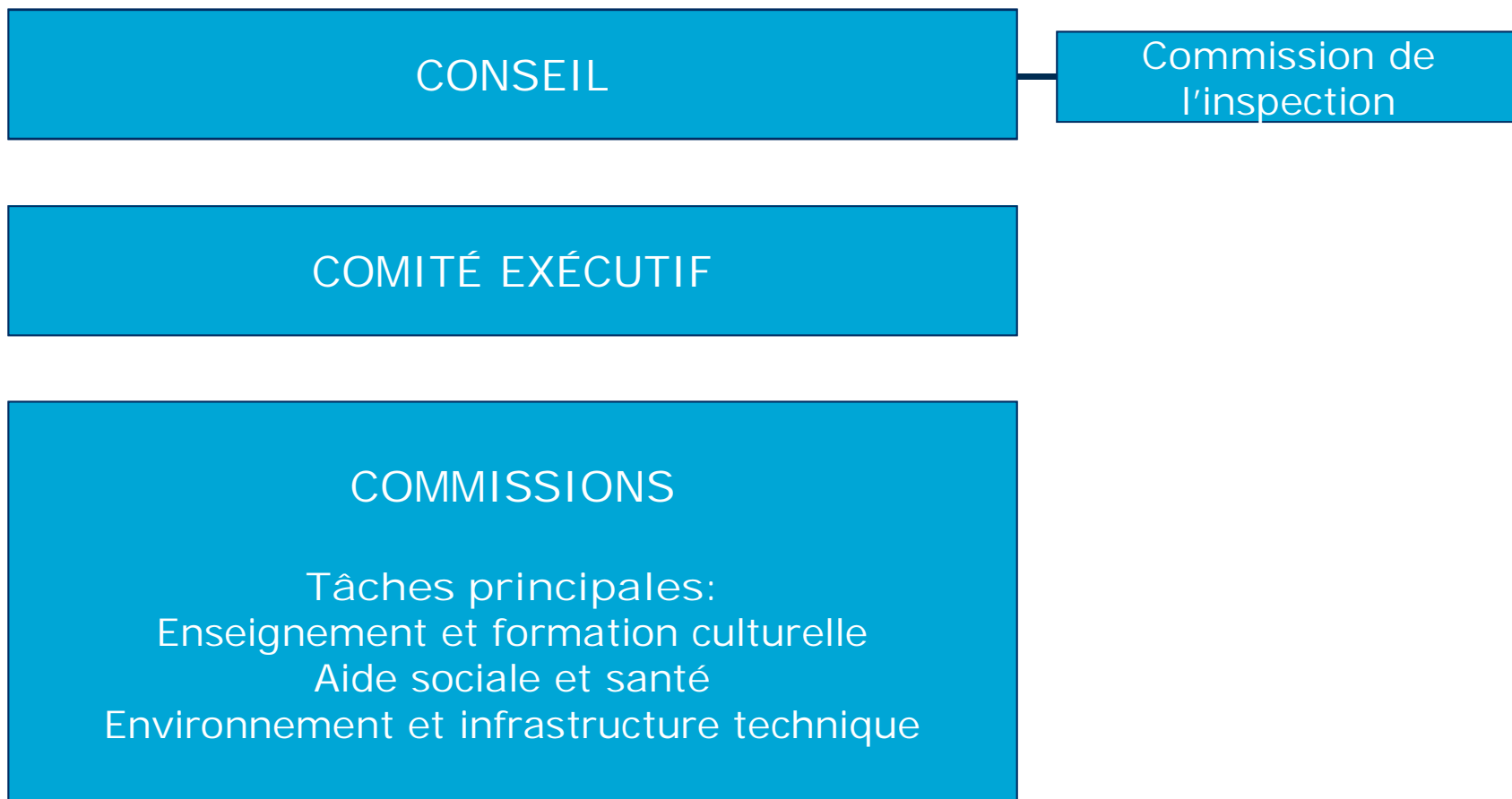
www.kunnat.net



La Finlande compte 320 communes (2013)

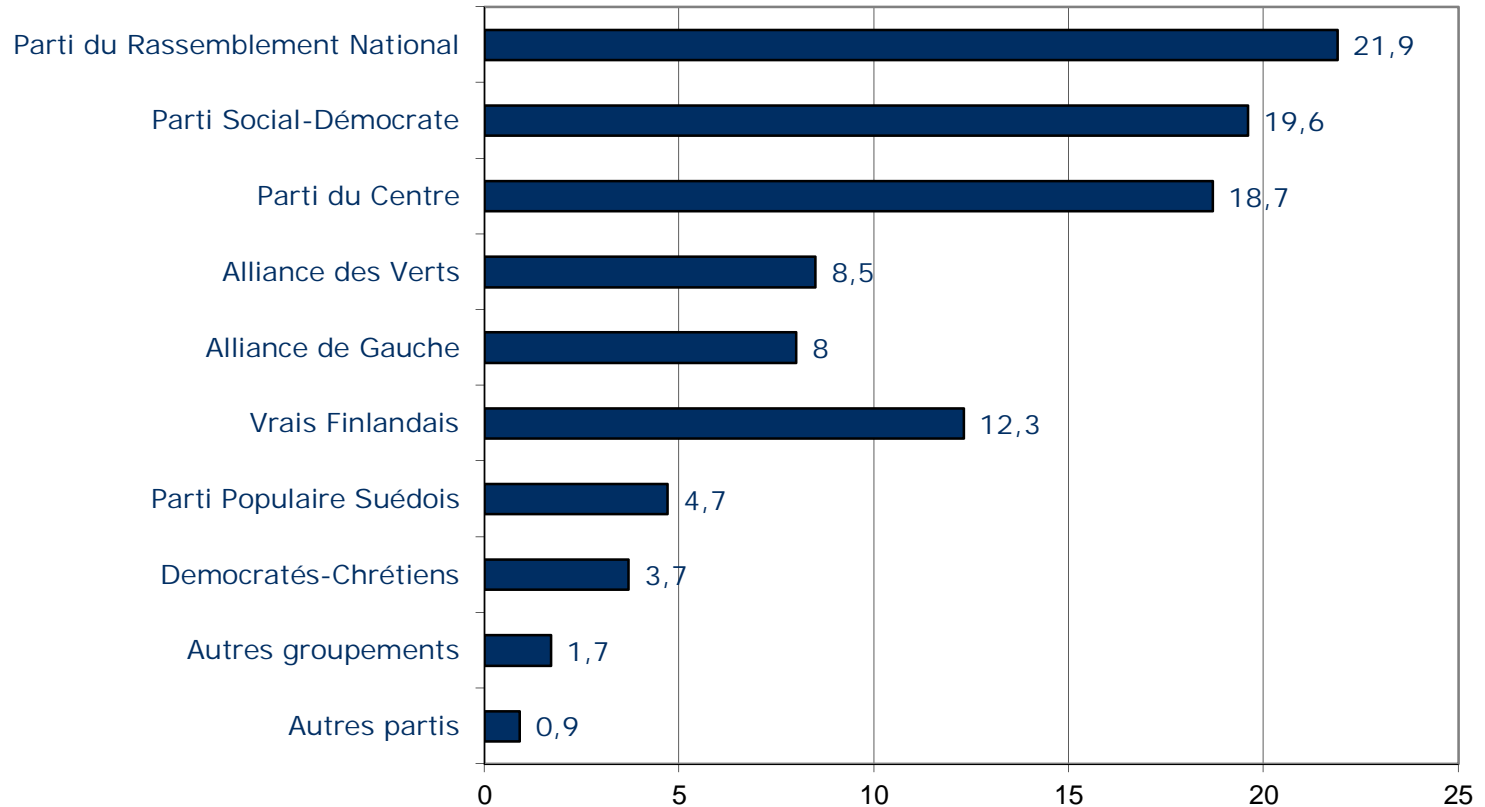
- Les communes sont des collectivités autonomes; le Conseil municipal élu par les habitants de la commune exerce le pouvoir de décision suprême.
- Les communes produisent et dispensent aux citoyens les services de base, dont les plus importants concernent l'aide sociale, la santé, l'enseignement et la culture, l'environnement ainsi que l'infrastructure technique.
- Le budget cumulé des communes et des groupements de communes pèse environ 46 milliards d'euros (2013)
- 439 000 employés municipaux sont au service des habitants des communes

Organisation de la commune



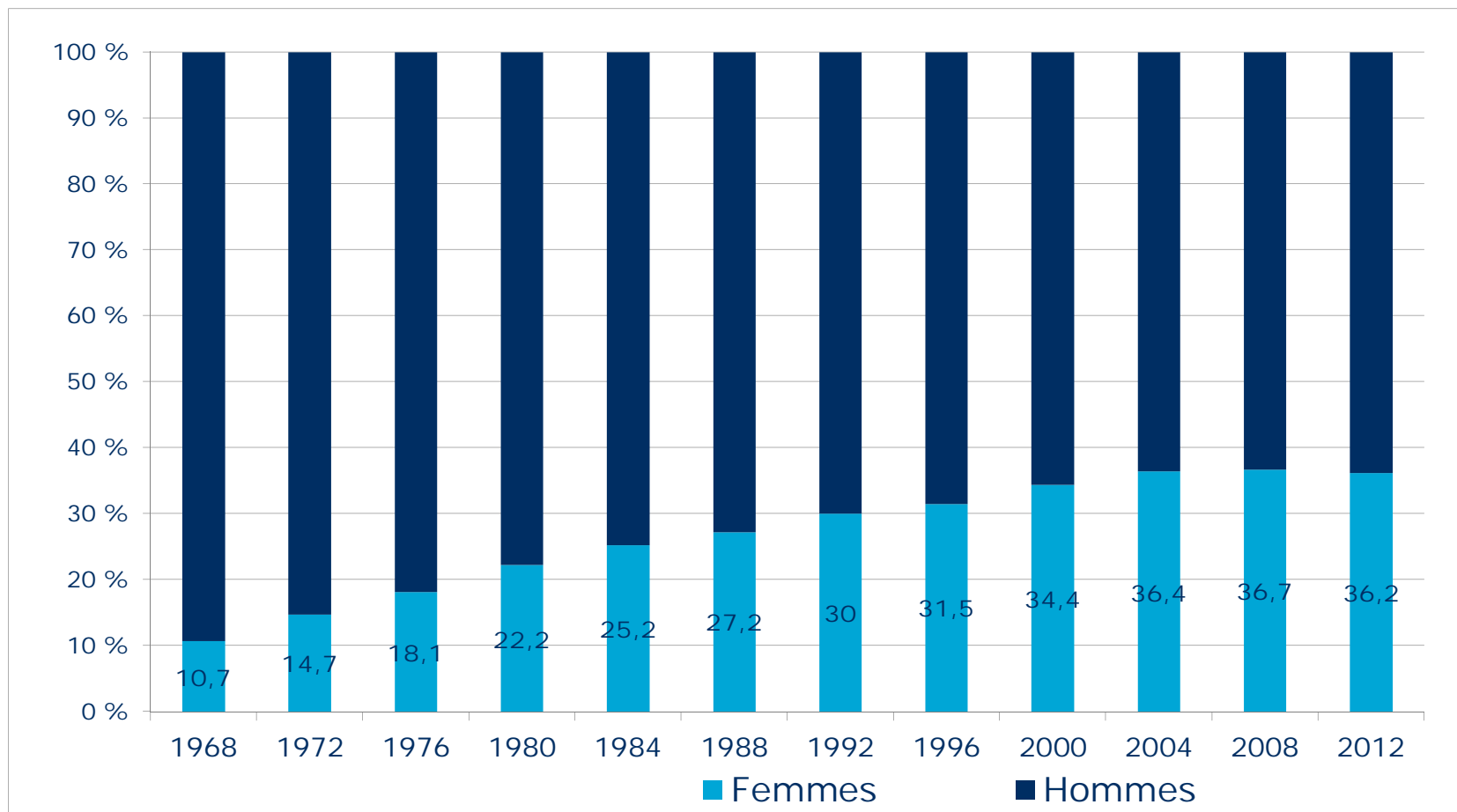
Pourcentage des suffrages obtenu par chaque parti

Elections municipales, 2008



Participation électorale 58,3 %

Pourcentage de femmes élues dans les conseils municipaux

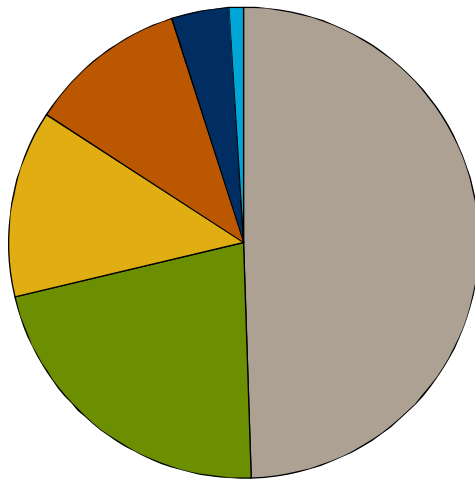


Source : Centre des statistiques

Exemples de différences des communes

| | PLUS PETITE | | MOYENNE | PLUS GRANDE | | TOUT LE PAYS |
|--|---------------------------|------|---------|-----------------------------|---------|-----------------------------|
| POPULATION (31/12/2012) | Sottunga (Ahvenanmaa) 101 | | 5 849 | Helsinki | 603 968 | 5 426 674 Moyenne 16 958 |
| SUPERFICIE (01/01/2013), Km ² | Kauniainen | 5,9 | 540 | Inari | 15 053 | 303 891 Moyenne 950 |
| DENSITÉ DE POPULATION (01/01/2013), hab/km ² | Savukoski | 0,2 | 10,9 | Helsinki | 2 826 | 17,9 |
| ÂGES (31/12/2012), % | | | | | | |
| 0–6 ANS | Sottunga (Ahvenanmaa) | 1 | 7,1 | Liminka | 17,4 | 7,8 |
| 7–14 ANS | Pelkosenniemi | 4,3 | 8,6 | Liminka | 17,3 | 8,6 |
| 15–64 ANS | Luhanka | 49,5 | 60,6 | Helsinki | 70,6 | 60,9 |
| 65–74 ANS | Liminka | 4,5 | 12,2 | Hailuoto | 19,7 | 10,4 |
| 75–84 ANS | Liminka | 2,6 | 7,6 | Luhanka | 15 | 6,1 |
| > 85 ANS | Kempele | 0,7 | 3 | Sottunga (Ahvenanmaa) | 10,9 | 2,3 |
| RATIO DE DÉPENDANCE DÉMOGRAPHIQUE | | | | | | |
| (moins de 15 ans + de 64 ans / 15–64 ans) | Helsinki | 41,6 | 64,9 | Luhanka | 101,8 | 54,3 |
| DE LANGUE ÉTRANGÈRE (31/12/2012), % | Reisjärvi | 0,2 | 1,6 | Helsinki | 12,2 | 4,9 |
| STRUCTURE DE L'ÉCONOMIE EN 2010, % | | | | | | |
| Sylviculture et agriculture | Espoo | 0,2 | 10,1 | Lestijärvi | 35,8 | 3,7 |
| Secteur industriel (industrie + construction) | Föglö (Ahvenanmaa) | 7,1 | 25,1 | Eura | 43,9 | 22,1 |
| Services | Pyhäntä | 41,7 | 61,8 | Helsinki | 87,6 | 72,9 |
| RATIO D'EMPLOI 2020, % | Lemland (Ahvenanmaa) | 33,2 | 87 | Maarientammina (Ahvenanmaa) | 180,6 | 100 |
| RATIO DE DÉPENDANCE ÉCONOMIQUE 2010, % | Jomala (Ahvenanmaa) | 94,1 | 151,3 | Kivijärvi | 247,1 | 154,2 |
| DIPLOMÉS EN 2011, % de plus de 15 ans | Kivijärvi | 47,7 | 62 | Kauniainen | 80 | 67,7 |
| Diplômées d'études de 3ème cycle en 2011, % des plus de 15 ans | Kivijärvi | 9,7 | 19,5 | Kauniainen | 56,5 | 28,2 |

Dépenses de l'ensemble du secteur communal

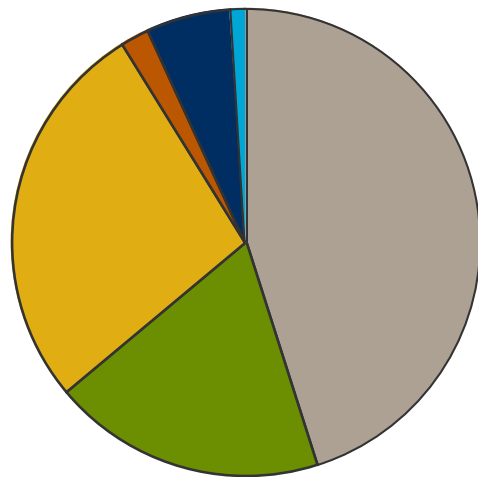


- Affaires sociales et santé
50 %, 22,8 milliards d'euros
- Enseignement et culture
21 %, 9,7 milliards d'euros
- Autres formes d'action
14 %, 6,2 milliards d'euros
- Investissements
10 %, 4,3 milliards d'euros
- Amortissements des prêts
4 %, 1,9 milliards d'euros
- Autres dépenses
1 %, 0,4 milliards d'euros

2013, estimation
Dépenses externes

Total 45,3 milliards d'euros

Revenus de l'ensemble du secteur communal



2013, estimation
(revenus externes)

- Recettes fiscales
45 %, 20,2 milliards d'euros
- Subventions de l'État à la gestion courante
19 %, 8,3 milliards d'euros
- Droits et transactions
27 %, 12,2 milliards d'euros
- Investissements
2 %, 1,0 milliards d'euros
- Emprunts
6 %, 2,7 milliards d'euros
- Autres revenus
1 %, 0,4 milliards d'euros

Total 44,8 milliards d'euros

Communes 01/01/2013

320 communes au total,
Dont 16 à Ahvenanmaa.

