

# **Kommunalekonomins utveckling till år 2018**

Källa: Basserviceprogrammet 3.4.2014  
samt Kommunförbundets beräkningar



# Den totalekonomiska utvecklingen, prognoser och antaganden

Källa: Åren 2012-2013 Statistikcentralen, prognoser för åren 2014-2018 BSP 3.4.2014

Förändring, %:	2012	2013	2014	2015	2016	2017	2018
BNP, volymförändring	-1,0	-1,4	0,5	1,4	1,8	1,5	1,4
Lönesumma	3,2	1,0	1,3	1,8	2,5	2,2	2,4
Inkomstnivå	3,2	2,0	1,3	1,2	1,5	1,8	2,0
Arbetslöshetsgrad	7,7	8,2	8,4	8,3	8,1	7,8	7,5
Konsumentpriser	2,8	1,5	1,5	1,7	1,9	1,8	1,8
Kommunernas kostnadsnivå	3,4	1,8	1,1	1,2	1,5	1,7	1,9
Statsandelsindex	3,7	3,0	1,5	0,7	1,5	1,7	1,9
Kommunernas inkomstnivå	3,6	1,8	1,2	1,1	1,5	1,8	1,8

## Prognoser i september 2013 (BSB):

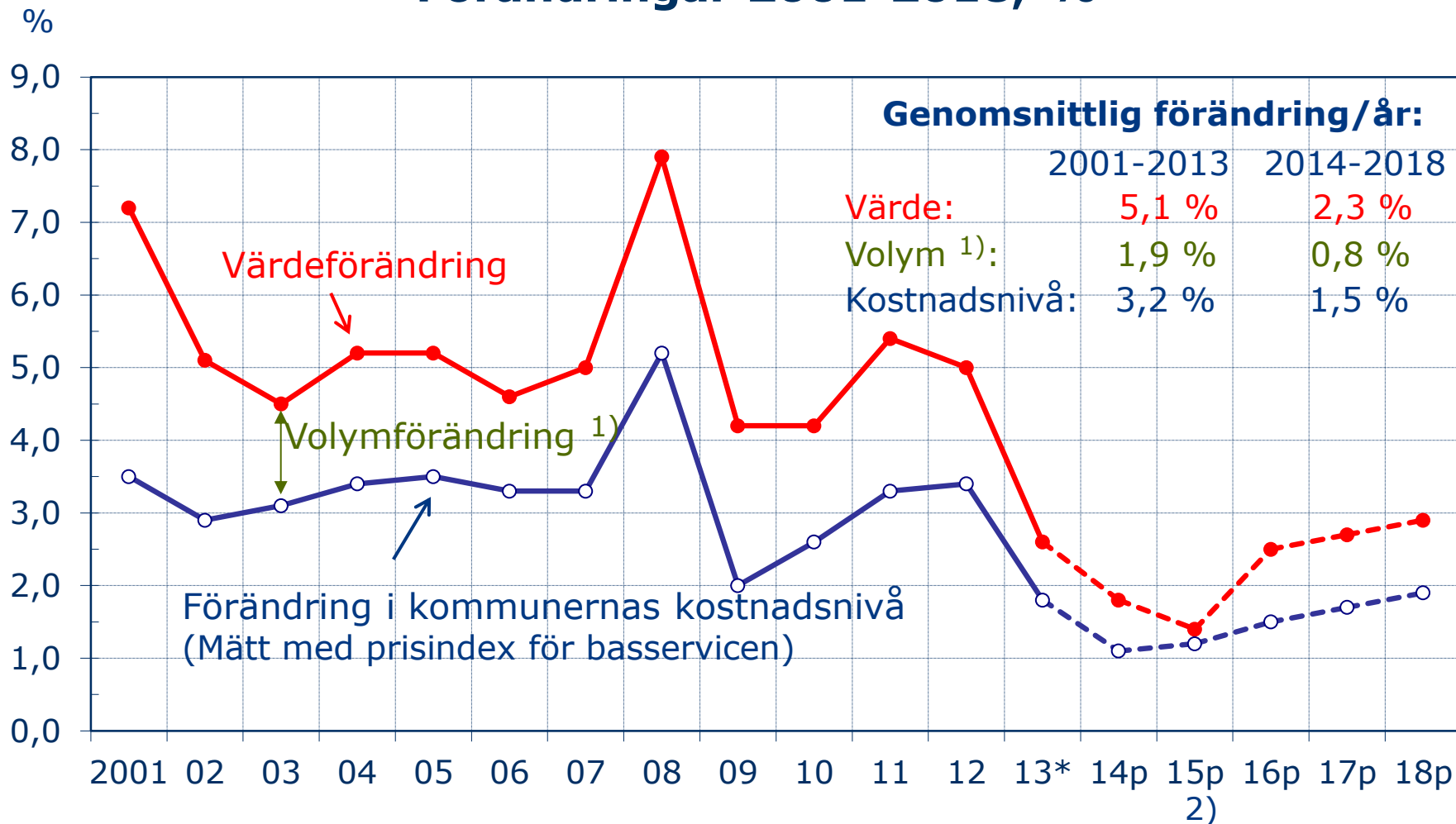
BNP, volymförändring	-0,8	-0,5	1,2	1,9	1,7	1,6
Lönesumman	3,2	1,4	2,4	3,0	2,9	2,8
Inkomstnivå	3,2	2,1	2,1	2,1	2,5	2,5
Arbetslöshetsgrad	7,7	8,3	8,2	7,9	7,7	7,5
Konsumentpriser	2,8	1,6	2,1	2,0	2,0	2,0
Kommunernas kostnadsnivå	3,4	1,9	2,1	1,9	2,3	2,3

# Kommunernas och samkommunernas bruttoutgifter, md €

	2012	2013*	2014**	2015**	2016**	2017**	2018**
				1)			
<b>Verksamhetsutgifter</b>	<b>37,44</b>	<b>38,42</b>	<b>39,13</b>	<b>39,68</b>	<b>40,67</b>	<b>41,75</b>	<b>42,97</b>
- Löner	16,29	16,45	16,55	16,49	16,72	16,99	17,31
- Övr. personalutgifter	4,85	4,94	4,94	4,91	4,95	4,99	5,08
- Inköp	13,39	13,93	14,48	15,00	15,68	16,40	17,18
- Övr. verksamhetsutg.	2,91	3,10	3,16	3,28	3,32	3,37	3,40
<b>Ränteutgifter</b>	<b>0,33</b>	<b>0,30</b>	<b>0,36</b>	<b>0,47</b>	<b>0,65</b>	<b>0,85</b>	<b>0,98</b>
<b>Investeringar</b>	<b>4,59</b>	<b>4,77</b>	<b>4,77</b>	<b>4,77</b>	<b>4,75</b>	<b>4,73</b>	<b>4,71</b>
<b>Sammanlagt</b>	<b>42,36</b>	<b>43,49</b>	<b>44,26</b>	<b>44,92</b>	<b>46,07</b>	<b>47,33</b>	<b>48,66</b>
<b>Förändring, %:</b>							
<b>Verksamhetsutgifter</b>	<b>5,0</b>	<b>2,6</b>	<b>1,8</b>	<b>1,4</b>	<b>2,5</b>	<b>2,7</b>	<b>2,9</b>
-Löner	4,1	1,0	0,6	-0,4	1,4	1,6	1,9
-Inköp	5,4	4,1	3,9	3,6	4,6	4,6	4,8
<b>Utgifter sammanlagt</b>	<b>5,1</b>	<b>2,7</b>	<b>1,8</b>	<b>1,5</b>	<b>2,6</b>	<b>2,7</b>	<b>2,8</b>

1) År 2015 påverkar bolagiseringen av yrkeshögskolorna utgifterna så att kommunernas och samkommunernas verksamhetsutgifter beräknas minska med 455 mn €. Utan denna minskning skulle verksamhetsutgifterna år 2015 öka med **2,6 %**. Effekten på lönerna är ca 250 mn € och utan denna minskning skulle lönerna öka med **+ 1,1 %**.

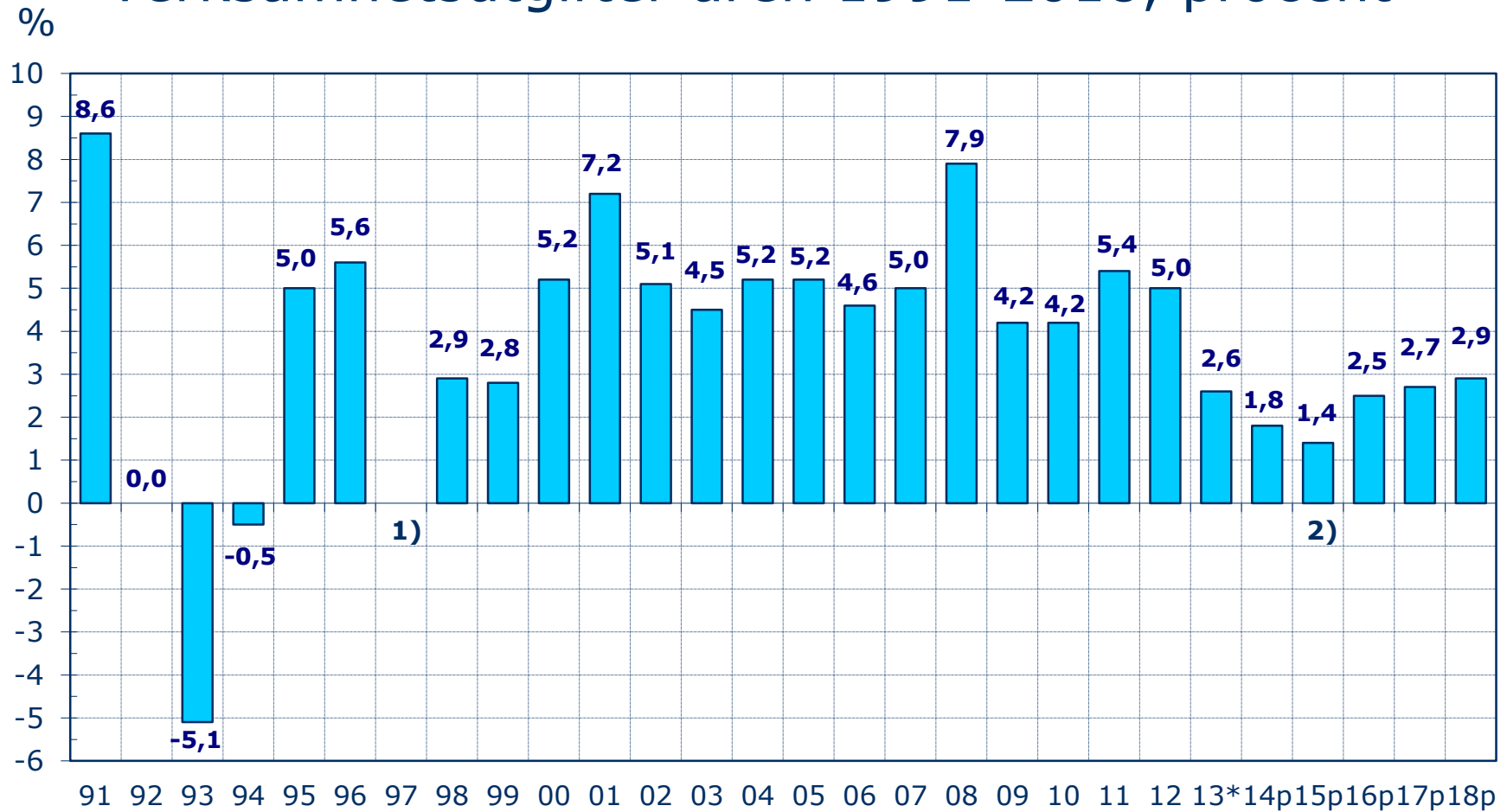
# Kommunernas och samkommunernas verksamhetsutgifter: Förändringar 2001-2018, %



1) Av volymförändringen beror cirka 1 procentenhet på demografiska förändringar.

2) År 2015 påverkar bolagiseringen av yrkeshögskolorna utgifterna så att kommunernas och samkommunernas verksamhetsutgifter beräknas minska med 455 mn €. Utan denna minskning skulle verksamhetsutgifterna år 2015 öka med **2,6 %**.

# Förändring i kommunernas och samkommunernas verksamhetsutgifter åren 1991-2018, procent



1) Uppgifterna för år 1997 är inte jämförbara med tidigare år bl.a. på grund av huvudmannamodellen inom undervisningsväsendet

2) År 2015 påverkar bolagiseringen av yrkeshögskolorna utgifterna så att kommunernas och samkommunernas verksamhetsutgifter beräknas minska med 455 mn €. Utan denna minskning skulle verksamhetsutgifterna år 2015 öka med **2,6 %**

# Kommunernas skatteinkomster 2012-2018, md €

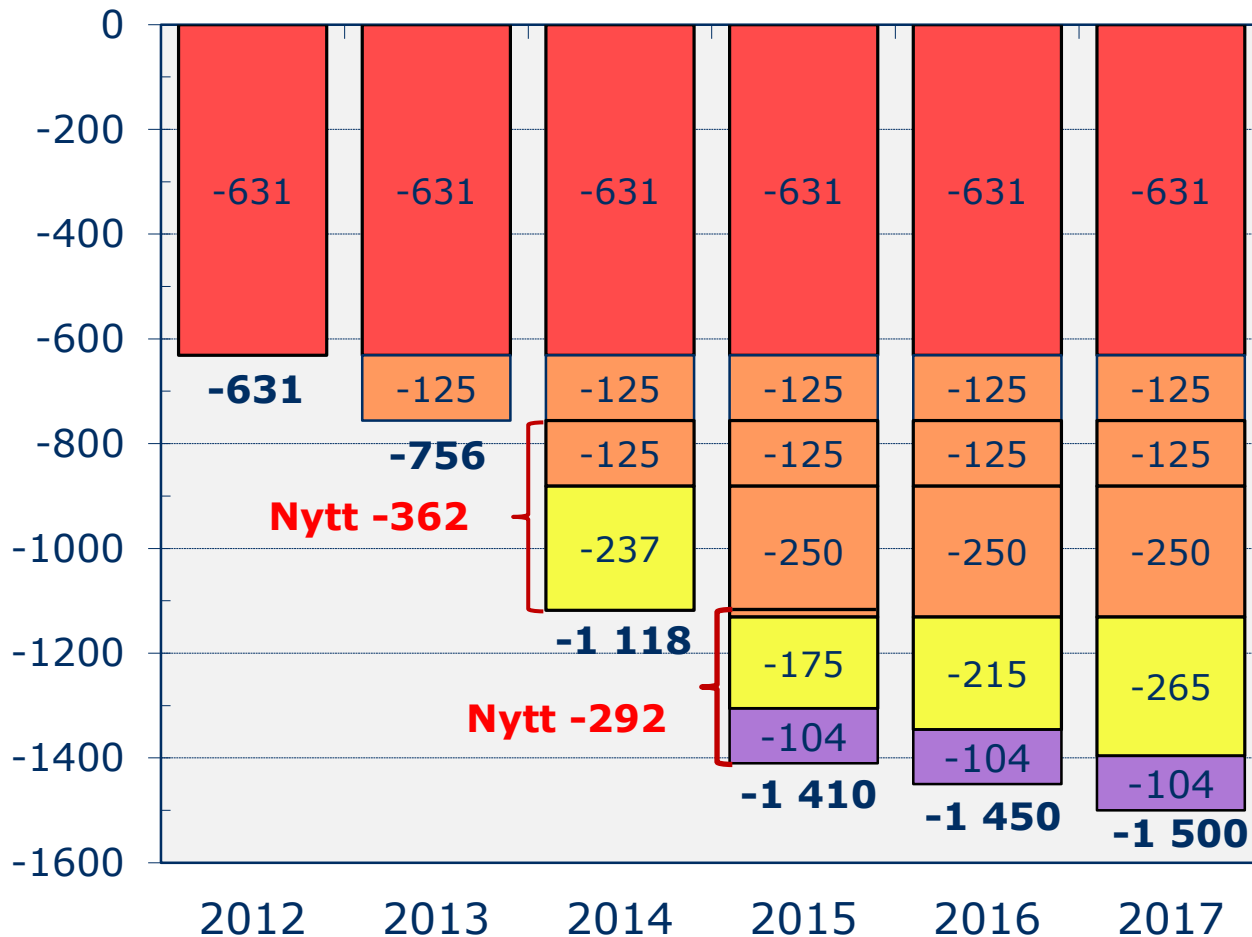
(Hållbarhetsberäkningen, kommunernas skattesatser oförändrade åren 2014-2018)

Skatteslag	2012	2013*	2014**	2015**	2016**	2017**	2018**
Kommunalskatt	16,84	17,97	18,24	18,66	19,28	19,97	20,75
Samfundsskatt	1,21	1,31	1,34	1,39	1,26	1,33	1,39
Fastighetsskatt	1,27	1,36	1,51	1,59	1,62	1,65	1,69
<b>Skatter sammanlagt</b>	<b>19,32</b>	<b>20,64</b>	<b>21,09</b>	<b>21,64</b>	<b>22,16</b>	<b>22,96</b>	<b>23,83</b>
<b>Förändring, %:</b>							
Kommunalskatt	4,0	6,6	1,5	2,3	3,3	3,6	3,9
Samfundsskatt	-27,3	8,2	1,9	4,0	-9,6	6,1	4,4
Fastighetsskatt	6,1	7,3	10,8	5,6	1,9	1,8	2,1
<b>Skatter sammanlagt</b>	<b>1,3</b>	<b>6,8</b>	<b>2,2</b>	<b>2,6</b>	<b>2,4</b>	<b>3,6</b>	<b>3,8</b>
Skatteprocent, genomsn.	19,24	19,38	19,74	19,74	19,74	19,74	19,74
Samfundsskatteprocent	24,5	24,5	20,0	20,0	20,0	20,0	20,0
Andel av samfundsskatt,%	28,34	29,49	35,36	34,19	28,06	28,06	28,06

Källa: Åren 2012-2013 Statistikcentralen.

Uppskattningarna för åren 2014-2018 enligt BSP 3.4.2014.

# Regeringsprogrammets och ramförhandlingarnas (2012-2014) inverkan på statsandelarna för kommunal basservice\*, mn €



Besluten minskar statsandelarna under regeringsperioden (år 2015) med **1,4 md euro** dvs. **ca 15 %**, på årsnivå

- Regeringsprogrammet
- Ramförhandlingarna 3/2012
- Ramförhandlingarna 3/2013
- Ramförhandlingarna 3/2014

(Kvittning av nyttan av att höja fastighetsskattgränserna och avgifterna samt sloandet av höjningen av statsandelen enligt prövning)

På grund av nedskärningarna för åren 2012-2017 går kommunerna miste om statsandelar för basservice på **6,9 miljarder euro**

\* - bl.a social- och hälsovård samt förskola och grundl.utbildning  
- därutöver UKM:s nedskärningar på 92 mn euro år 2013, 77 mn euro år 2014 och över 100 mn euro år 2015.

# Kommunernas och samkommunernas ekonomi, md €

(uppskattningar enligt hållbarhetsberäkningen)

	2012	2013*	2014**	2015**	2016**	2017**	2018**
<b>Verksamhetsbidrag</b>	<b>-25,80</b>	<b>-26,49</b>	<b>-27,01</b>	<b>-27,44</b>	<b>-28,16</b>	<b>-28,95</b>	<b>-29,83</b>
Skatteinkomster	19,32	20,64	21,09	21,64	22,16	22,96	23,83
Statsandelar	8,07	8,30	8,18	7,66	7,79	7,95	8,10
Övr. Finans.poster, netto	0,20	0,22	0,16	0,06	-0,12	-0,31	-0,44
<b>Årsbidrag</b>	<b>1,79</b>	<b>2,67</b>	<b>2,42</b>	<b>1,93</b>	<b>1,67</b>	<b>1,66</b>	<b>1,66</b>
Avskrivningar	-2,40	-2,57	-2,67	-2,77	-2,87	-2,97	-3,07
Extraordin.poster, netto	0,25	0,29	0,25	0,25	0,25	0,25	0,25
<b>Räkenskapsper.res.</b>	<b>-0,36</b>	<b>0,39</b>	<b>-0,01</b>	<b>-0,60</b>	<b>-0,95</b>	<b>-1,07</b>	<b>-1,17</b>
Korrektivposter till internt tillförda medel	-0,54	-0,45	-0,45	-0,45	-0,45	-0,45	-0,45
Internt tillförda medel	1,49	2,51	2,22	1,73	1,47	1,46	1,46
Investeringar, netto	-3,47	-3,83	-3,82	-3,82	-3,80	-3,78	-3,76
<b>Finansieringsresultat<sup>1)</sup></b>	<b>-1,98</b>	<b>-1,31</b>	<b>-1,60</b>	<b>-2,09</b>	<b>-2,33</b>	<b>-2,32</b>	<b>-2,30</b>
Lånestock	13,81	15,58	17,28	19,43	21,83	24,23	26,58
Likvida medel	4,20	4,86	4,85	4,81	4,79	4,76	4,71

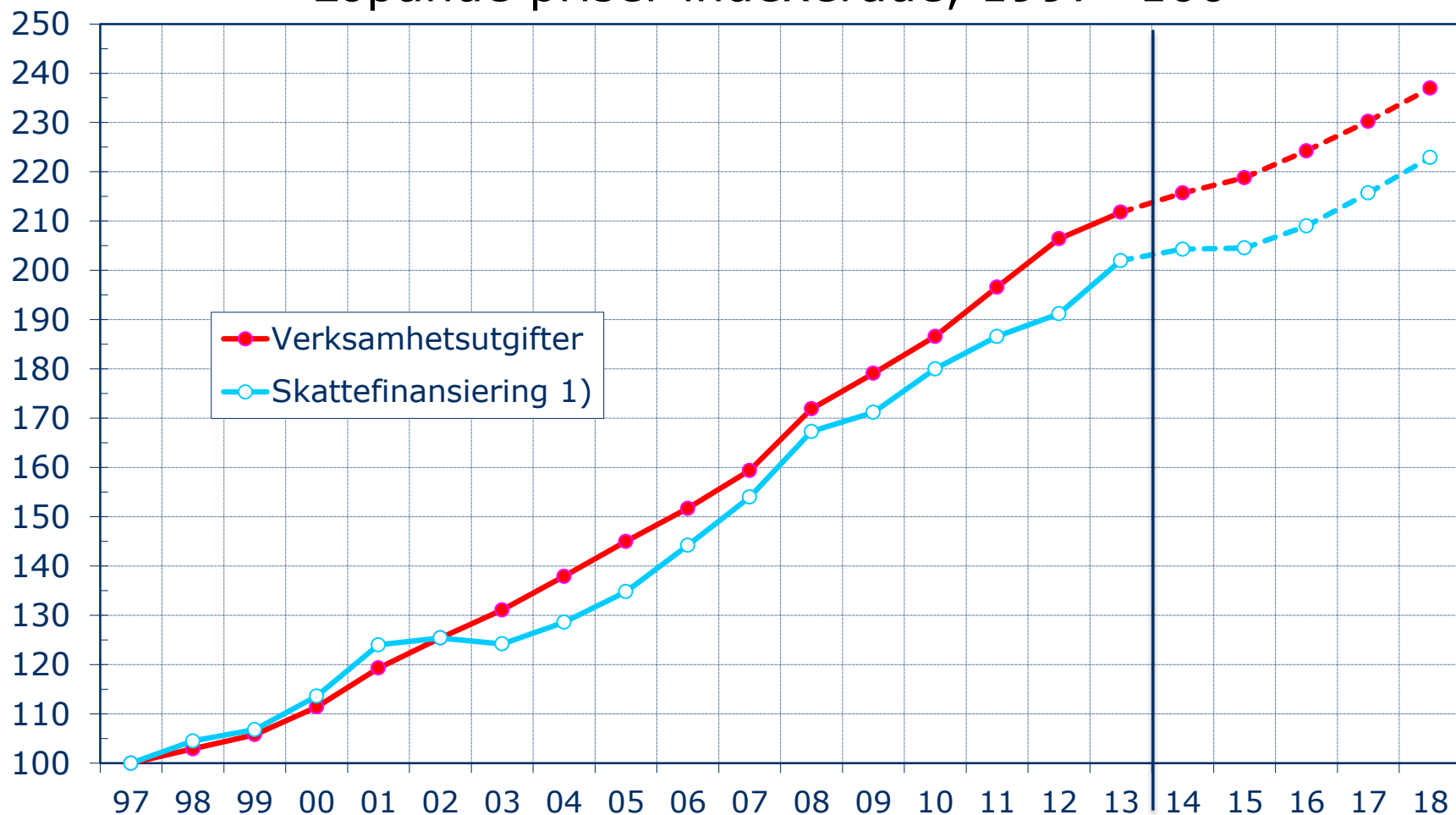
1) Finansieringsresultat = Internt tillförda medel + investeringar, netto

Internt tillförda medel = Årsbidrag + extraordinära poster, netto + korrektivposter till internt tillförda medel.



# Kommunernas och samkommunernas verksamhetsutgifter och skattefinansiering 1997-2018

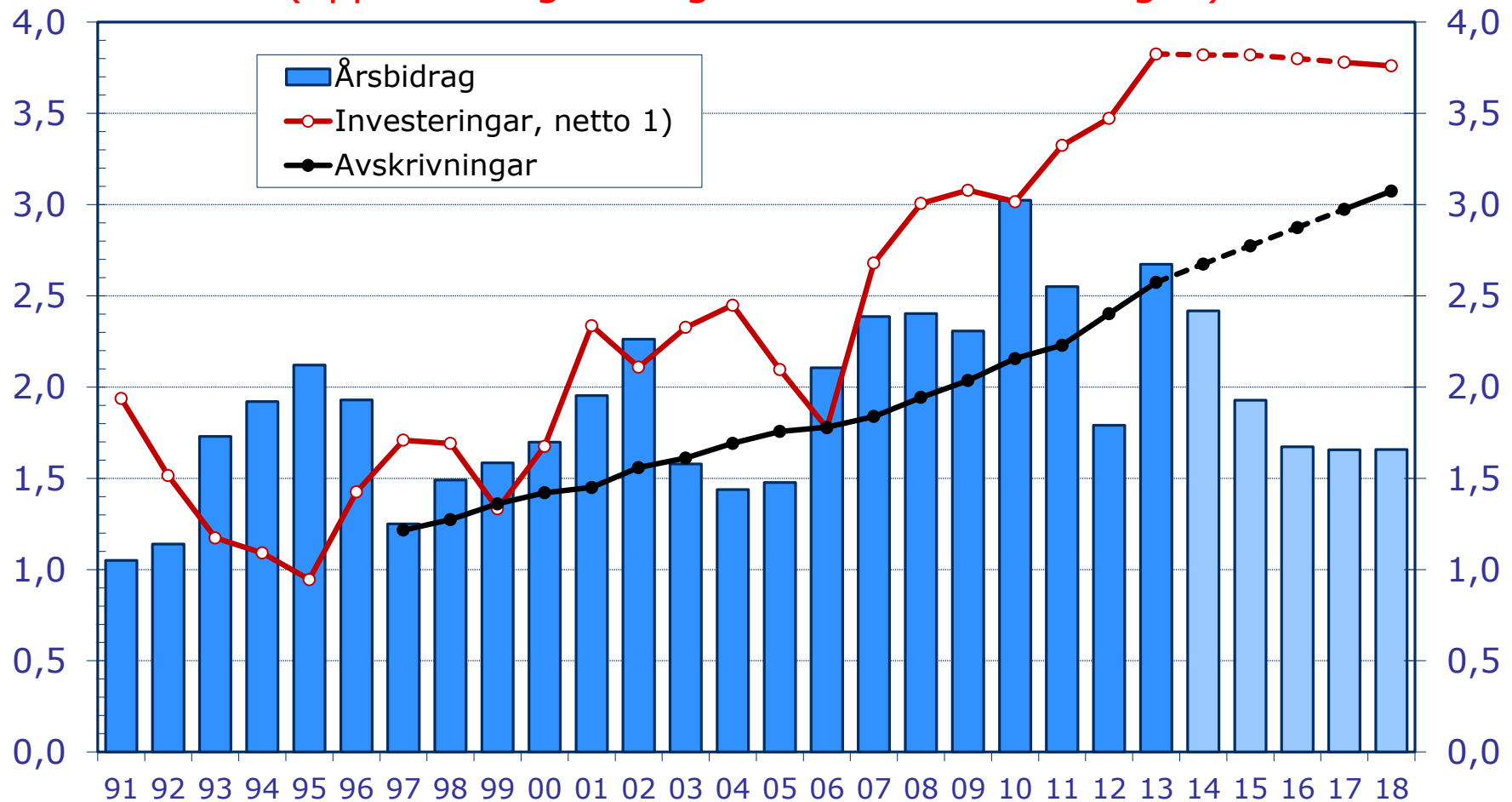
## Löpande priser indexerade, 1997=100



Källa: Åren 1997-2013 Statistikcentralen. Uppskattningarna för åren 2014-2018 BSP 3.4.2014.

1) Skattefinansiering = skatteinkomster + statsandelar (enligt kommunernas bokslut).

# Den kommunala sektorns årsbidrag, avskrivningar och investeringar<sup>1)</sup> åren 1991-2018, md € (uppskattningar enligt hållbarhetsberäkningen)

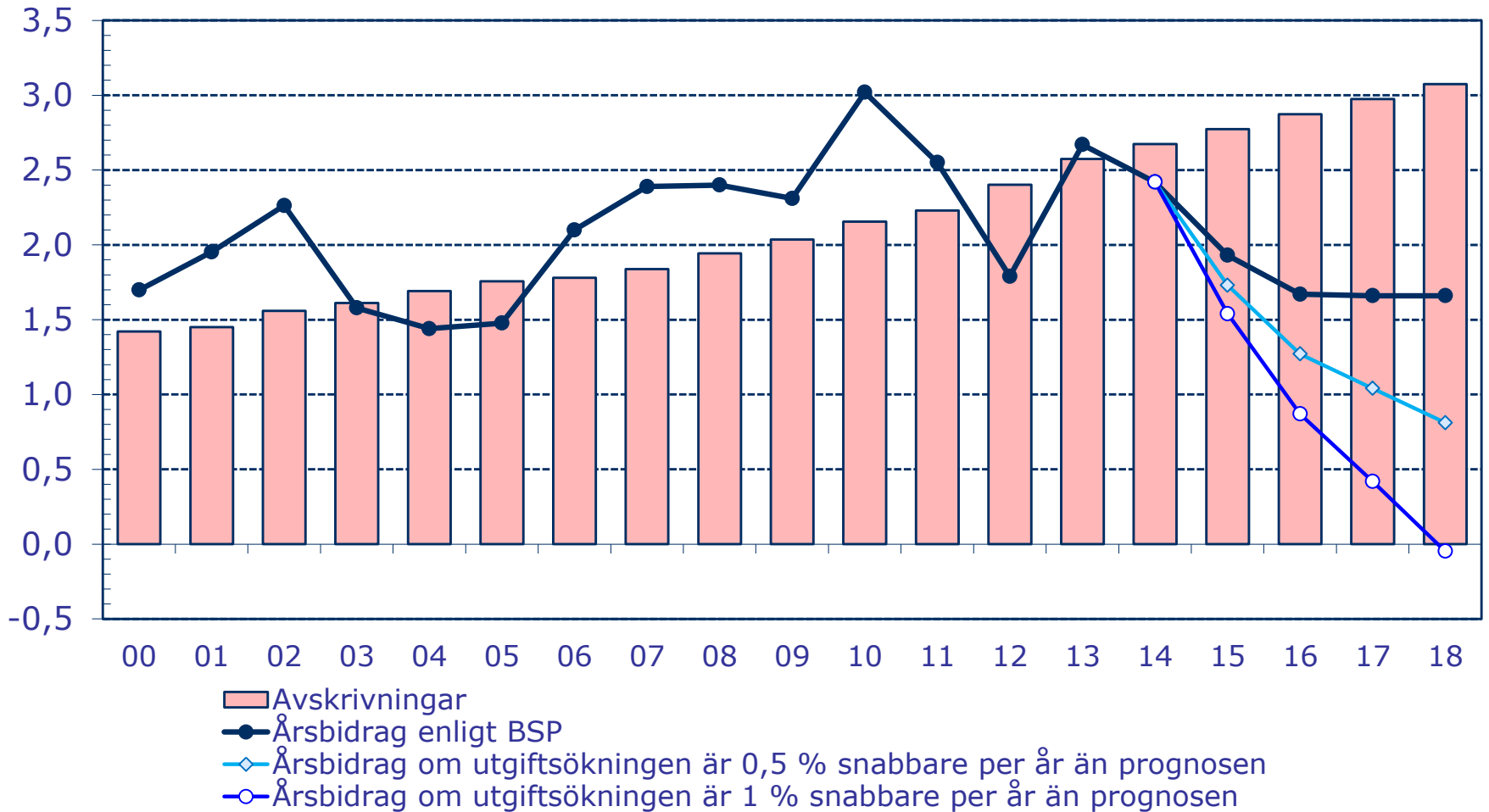


Källa: Åren 1991-2013 Statistikcentralen.  
Uppskattningarna för åren 2014-2018 enligt BSP 3.4.2014.

1) Investeringar, netto = Investeringsutgifter – finansieringsandelar – försäljning av tillgångar.

# Verksamhetsutgifternas inverkan på årsbidraget: Den kommunala sektorns årsbidrag och avskrivningar, md €

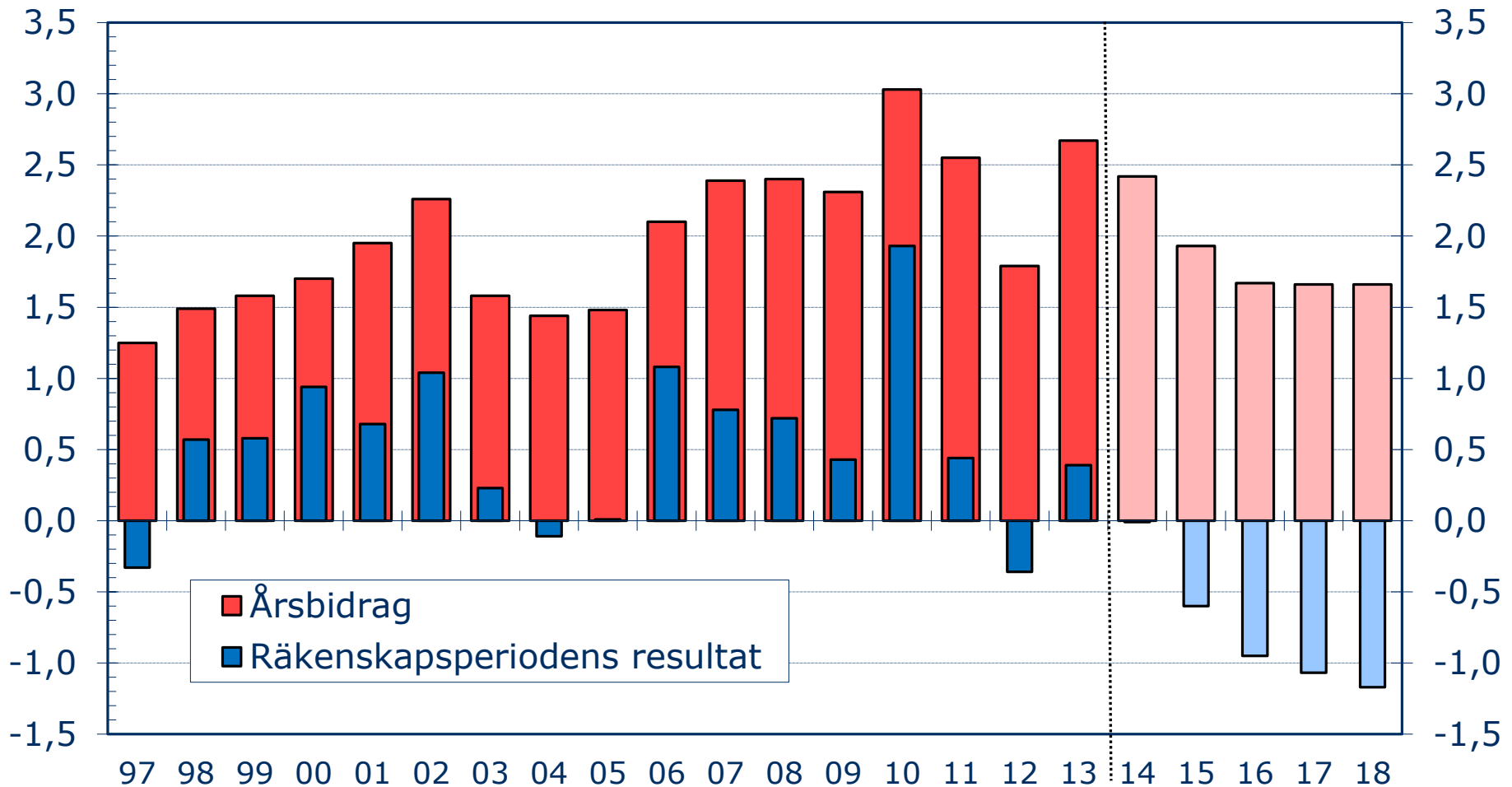
	2015 <sup>1)</sup>	2016	2017	2018
Verksamhetsutgifternas nominella ökning enl. BSP, %	1,4	2,5	2,7	2,9
Uppskattad förändring i kommunalekonomins kostnadsnivå, %	1,2	1,5	1,7	1,9



1) År 2015 påverkar bolagiseringen av yrkeshögskolorna utgifterna så att kommunernas och samkommunernas verksamhetsutgifter beräknas minska med 455 mn €. Utan denna minskning skulle verksamhetsutgifterna år 2015 öka med **2,6 %**

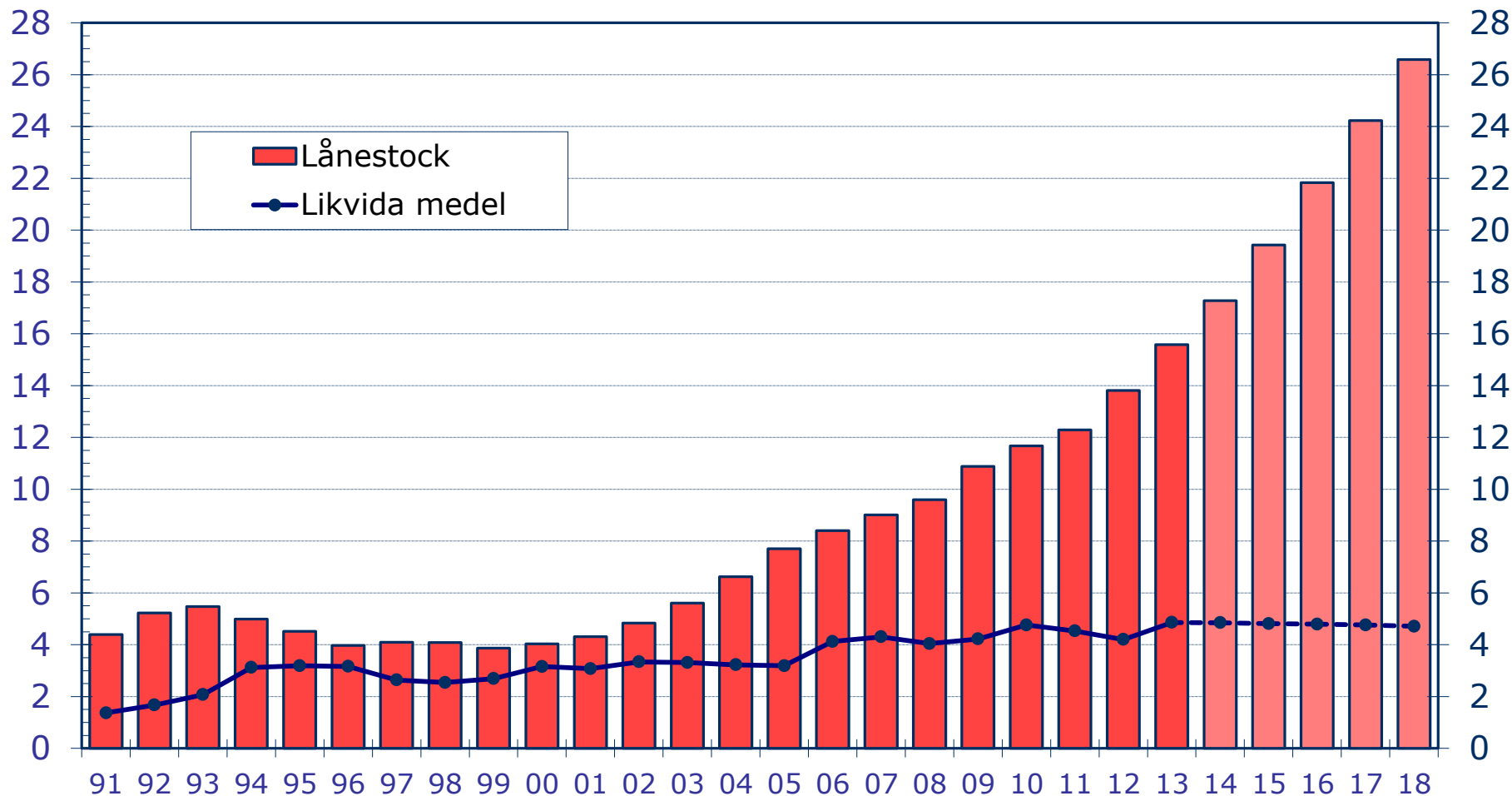
# Kommunsektorns årsbidrag och räkenskapsperiodens resultat år 1997–2018, md €

(uppskattningar enligt hållbarhetsberäkningen)



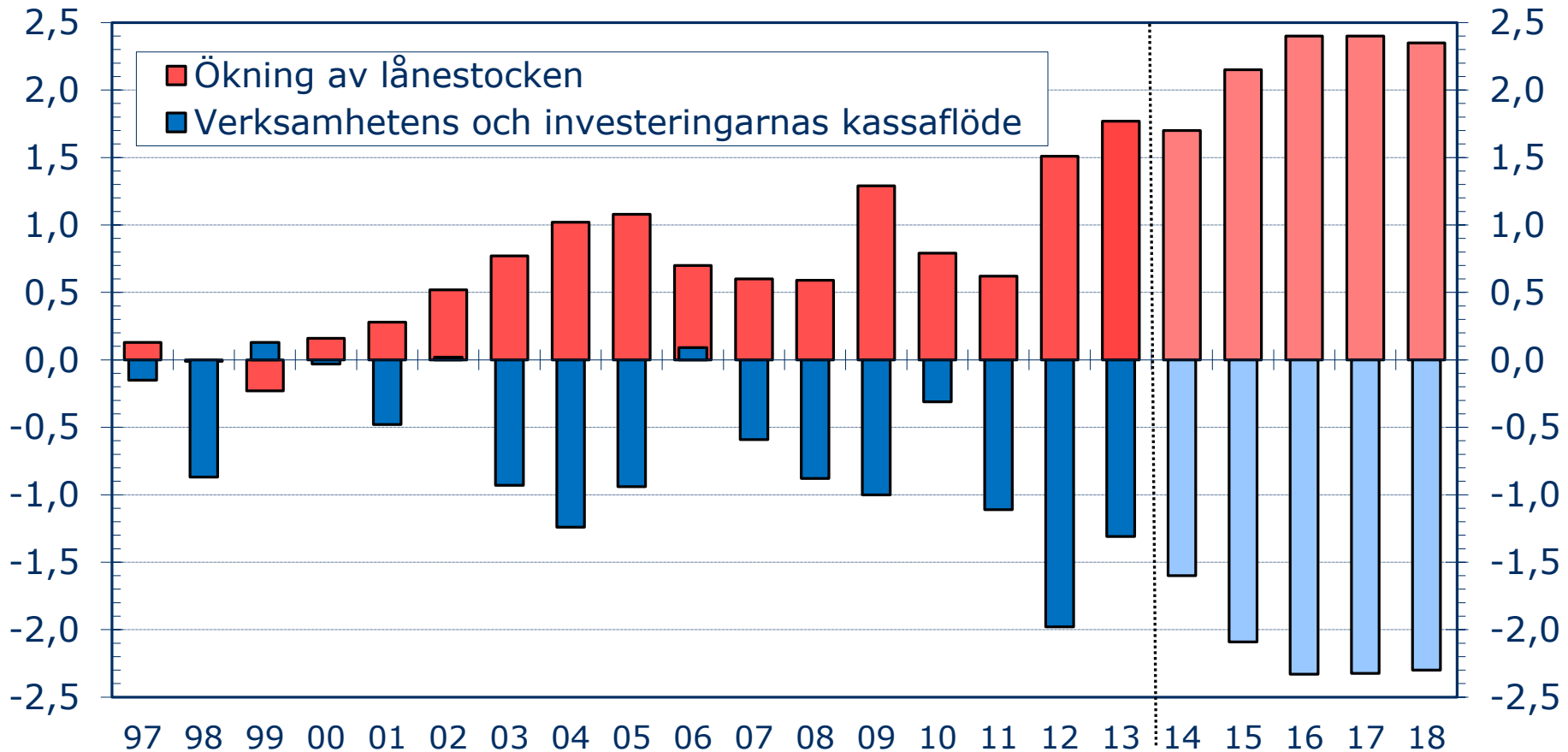
År 2010 innehåller räkenskapsperiodens resultat den bokföringsmässiga försäljningsvinst på cirka 950 miljoner euro som kommunerna i huvudstadsregionen fick då samkommunen Helsingforsregionens miljöjänster (HRM) bildades.

# Kommunernas och samkommunernas lånestock och likvida medel 1991-2018, md € (uppskattningar enligt hållbarhetsberäkningen)



Källa: Åren 1991-2013 Statistikcentralen.  
Uppskattningarna för åren 2014-2018 enligt BSP 3.4.2014.

# Verksamhetens och investeringarnas kassaflöde samt ökningen av lånestocken inom den kommunala sektorn åren 1997-2018, md €

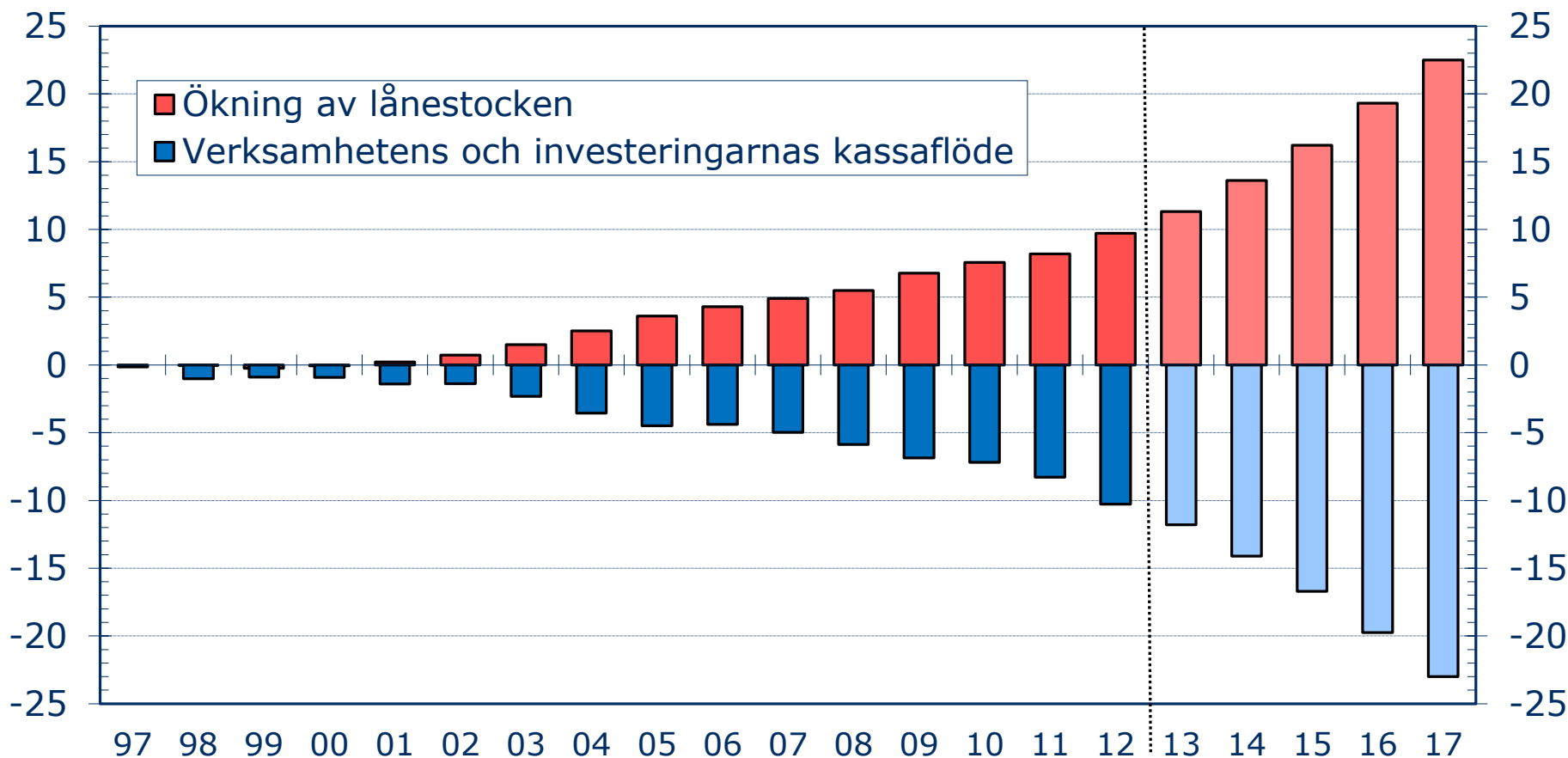


## 1) Verksamhetens och investeringarnas kassaflöde = Internt tillförda medel + Investeringar, netto

Internt tillförda medel = Årsbidrag + extraordinära poster, netto + korrektivposter till internt tillförda medel

Verksamhetens och investeringarnas kassaflöde är ett mellanresultat i finansieringsanalysen. Ett negativt belopp (underskott) beskriver att utgifter antingen måste täckas genom en minskning av de likvida medlen eller genom ökning av lånestocken. Ett positivt belopp (överskott) beskriver hur stor andel av kassaflödet som blir kvar till nettoutlåning, låneamorteringar och förstärkandet av kassan.

# Verksamhetens och investeringarnas kassaflöde samt ökningen av lånestocken inom den kommunala sektorn, kumulativt från år 1997, md €



## 1) Verksamhetens och investeringarnas kassaflöde = Internt tillförda medel + Investeringar, netto

Internt tillförda medel = Årsbidrag + extraordinära poster, netto + korrektivposter till internt tillförda medel

Verksamhetens och investeringarnas kassaflöde är ett mellanresultat i finansieringsanalysen. Ett negativt belopp (underskott) beskriver att utgifter antingen måste täckas genom en minskning av de likvida medlen eller genom ökning av lånestocken. Ett positivt belopp (överskott) beskriver hur stor andel av kassaflödet som blir kvar till nettoutlåning, låneamorteringar och förstärkandet av kassan.

# Kommunernas och samkommunernas resultaträkning 2012-2015, md €

	2012	2013*	2014**	2015**
Verksamhetsinkomster	11,64	11,93	12,12	12,24
Verksamhetsutgifter	-37,44	-38,42	-39,13	-39,68
<b>Verksamhetsbidrag</b>	<b>-25,80</b>	<b>-26,49</b>	<b>-27,01</b>	<b>-27,44</b>
Skatteinkomster	19,32	20,64	21,09	21,64
Statsandelar	8,07	8,30	8,18	7,66
Finansiella poster, netto	0,20	0,22	0,16	0,06
<b>Årsbidrag</b>	<b>1,79</b>	<b>2,67</b>	<b>2,42</b>	<b>1,93</b>
Avskrivningar	-2,40	-2,57	-2,67	-2,77
Extraordinära poster, netto	0,25	0,29	0,25	0,25
<b>Årets resultat</b>	<b>-0,36</b>	<b>0,39</b>	<b>-0,01</b>	<b>-0,60</b>
<b>Förändring, %:</b>				
Verksamhetsinkomster	2,1	2,5	1,6	1,0
Verksamhetsutgifter	5,0	2,6	1,8	1,4
Skatteinkomster	1,3	6,8	2,2	2,6
Statsandelar	5,4	2,9	-1,6	-6,2

I uppskattningen för år 2015 har bolagiseringen av yrkeshögskolorna beaktats. Åtgärden beräknas minska kommunernas och samkommunernas utgifter med ca 455 mn euro.



# Kommunernas och samkommunernas finansieringsanalys 2012-2015, md €

	2012	2013*	2014**	2015**
Verksamhetens kassaflöde				
Årsbidrag	1,79	2,67	2,42	1,93
Extraordinära poster, netto	0,25	0,29	0,25	0,25
Rättelseposter till internt tillförda medel	-0,55	-0,45	-0,45	-0,45
Investeringskassaflöde				
Investeringsutgifter	-4,59	-4,77	-4,77	-4,77
Finansieringsandelar för investier.	0,21	0,20	0,20	0,20
Inkomster från försäljning av tillgångar	0,91	0,75	0,75	0,75
<b>Verksamhetens och investering. kassaflöde</b>	<b>-1,98</b>	<b>-1,31</b>	<b>-1,60</b>	<b>-2,09</b>
Finansieringskassaflöde				
Förändringar i utlåningen	-0,08	0,15	-0,10	-0,10
Ökning av långfristiga lån	2,41	2,94	2,95	3,50
Minskning av långfristiga lån	-1,48	-1,56	-1,70	-1,80
Förändring av kortfristiga lån	0,55	0,42	0,45	0,45
Övriga förändringar	0,25	0,02	0,00	0,00
<b>Förändring av likvida medel</b>	<b>-0,33</b>	<b>0,66</b>	<b>0,00</b>	<b>-0,03</b>
Likvida medel 31.12.	4,20	4,86	4,86	4,83
Lånestock 31.12.	13,81	15,58	17,28	19,43