

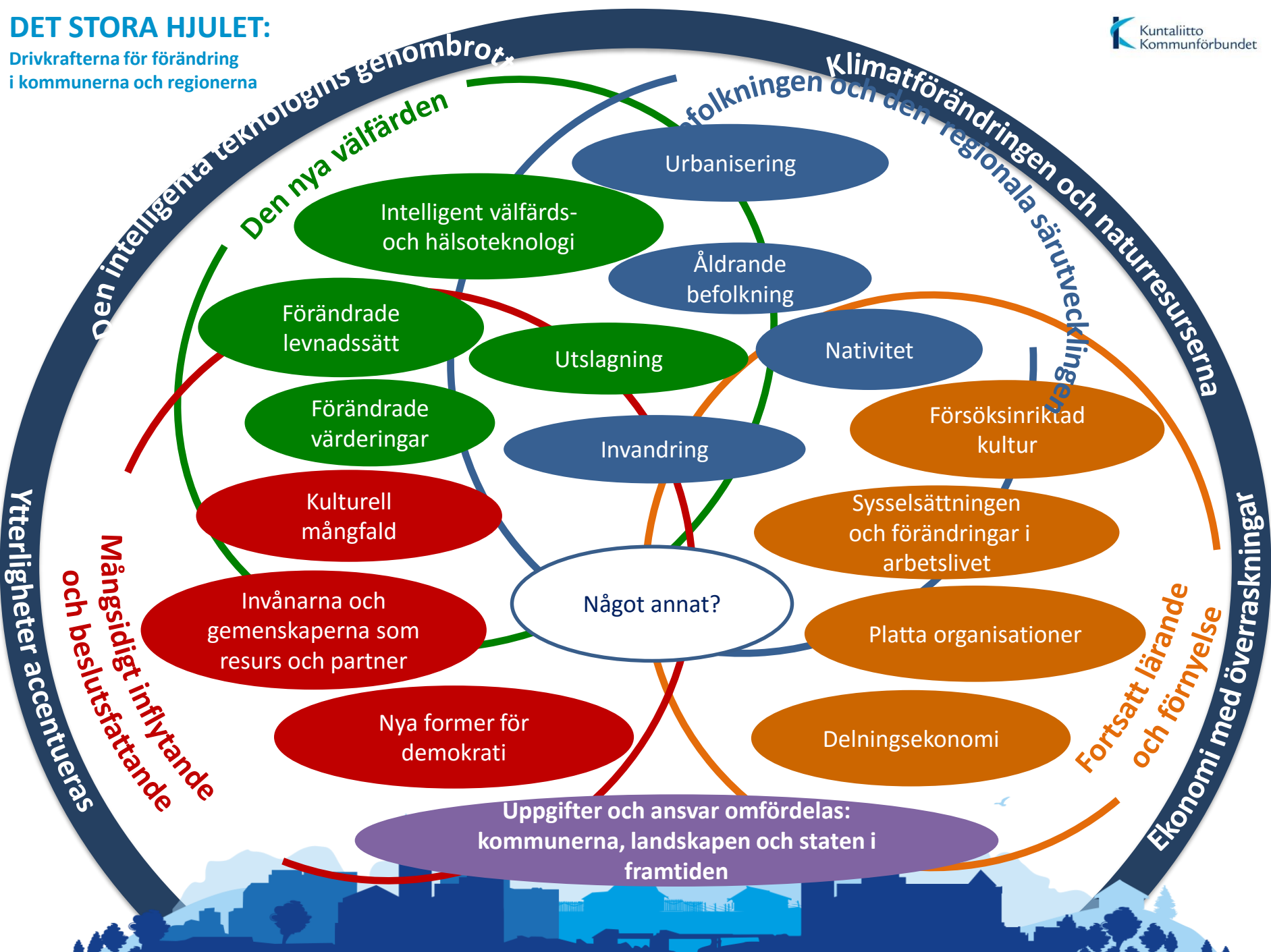
# FINLANDS FRAMGÅNG SKAPAS LOKALT

**Kommunförbundets strategi för fullmäktigeperioden 2017–2021**



# DET STORA HJULET:

Drivkrafterna för förändring  
i kommunerna och regionerna



Intressebevakning – Utveckling – Sakkunnigtjänster

# MISSION: TILLSAMMANS MED KOMMUNERNA OCH LANDSKAPEN BYGGER VI EN HÅLLBAR FRAMTID





## MISSIONEN:

# TILLSAMMANS MED KOMMUNERNA OCH LANDSKAPEN BYGGER VI EN HÅLLBAR FRAMTID

- Med formuleringen *bygger en hållbar framtid* avser vi att vår centrala uppgift är att samordna socialt, ekonomiskt och ekologiskt hållbara lösningar för de olika kommunernas och landskapens behov.
- Med hållbarhet avses också rättvisa mellan generationerna, jämställdhet mellan könen och likställdhet mellan invånarna.
- *Tillsammans med kommunerna och landskapen* betyder att vår verksamhet baserar sig på starka partnerskap och nätverk med kommunerna och landskapen.

# VISION: FINLANDS FRAMGÅNG SKAPAS LOKALT





## VISIONEN: FINLANDS FRAMGÅNG SKAPAS LOKALT

- Finlands framgång ”skapas lokalt” hänvisar till att de hållbara lösningarna för att främja välfärden och livskraften utvecklas bäst nerifrån uppåt enligt närhetsprincipen i lokalsamhällena, kommunerna, städerna, stadsregionerna och landskapen – ur de egna utgångspunkterna och särdragen i verksamhetsmiljön.
- Kommunerna och landskapen bör ha tillräckliga ekonomiska och verksamhetsmässiga förutsättningar och frihet att genomföra sina uppgifter. I visionen för ett framgångsrikt Finland lämnar statens styrning på makronivå utrymme för prövning, utveckling och innovationer utgående från lokala förhållanden.
- Invånarnas möjligheter att delta och påverka frågor i närmiljön är fundamentet för Finlands framgång. Vi har alla nycklar till utvecklingen av ett framgångsrikt Finland: både små och stora lokala gärningar gör skillnad.
- Det framgångsrika Finland som förnyas kontinuerligt är ett glokalt, nätverkande välfärdssamhälle som stöder sig på intelligent teknologi. Den intelligenta teknologin och datanäten stärker samverkan mellan det lokala och det globala.

# **PRIORITERINGAR:**

## **Steget före**

### **Samarbete över gränserna**

### **Nyskapande kultur**



# VISIONEN: FINLANDS FRAMGÅNG SKAPAS LOKALT



## PRIORITERINGAR:

### Steget före

### Samarbete över gränserna

KOMMUNFÖRBUNDET FÖRNYAS

Nyskapande kultur

KOMMUNFÖRBUNDET PÅVERKAR

#### STEGET FÖRE

I vår intressebevakning sörjer vi för att kommunerna har en central roll i främjandet av livskraften, kompetensen och välfärden. Vi stöder kommunerna och landskapen att hantera och prognostisera förändringen.

#### SAMARBETE ÖVER GRÄNSERNA

Vi ser till att kommunerna och landskapen utgör en helhet och arbetar för invånarnas och sammanslutningarnas bästa. Vi främjar samarbetet mellan olika regionala och nationella aktörer.

#### NYSKAPANDE KULTUR

De kommande åren förutsätter kraftfull förändringshantering i kommunerna och landskapen. Samtidigt stöder vi uppkomsten av en nyskapande och försöksinriktad kultur som gagnar ekonomin och verksamheten.

#### STEGET FÖRE

En framåtblickande intressebevakning, utveckling och service ger våra medlemmar det största mervärdet. Därför stärker vi prognosförmågan i hela vår verksamhet.

#### SAMARBETE ÖVER GRÄNSERNA

Vi stärker det sektorsövergripande samarbetet i Kommunförbundet. Vår verksamhet bygger på partnerskap och nätverk med kommunerna och landskapen.

#### NYSKAPANDE KULTUR

För att det ska vara möjligt att ständigt hitta nya sätt att påverka, utveckla och ge service krävs det mod att förnya sig. Därför främjar vi en försöksinriktad arbetskultur som ständigt utvecklas inom Kommunförbundet.



# VISION: FINLANDS FRAMGÅNG SKAPAS LOKALT

## PRIORITERINGAR:

**Steget före**  
**Samarbete över gränserna**  
**Nyskapande kultur**



## MISSION:

**Tillsammans med kommunerna och landskapen bygger vi en hållbar  
framtid**