

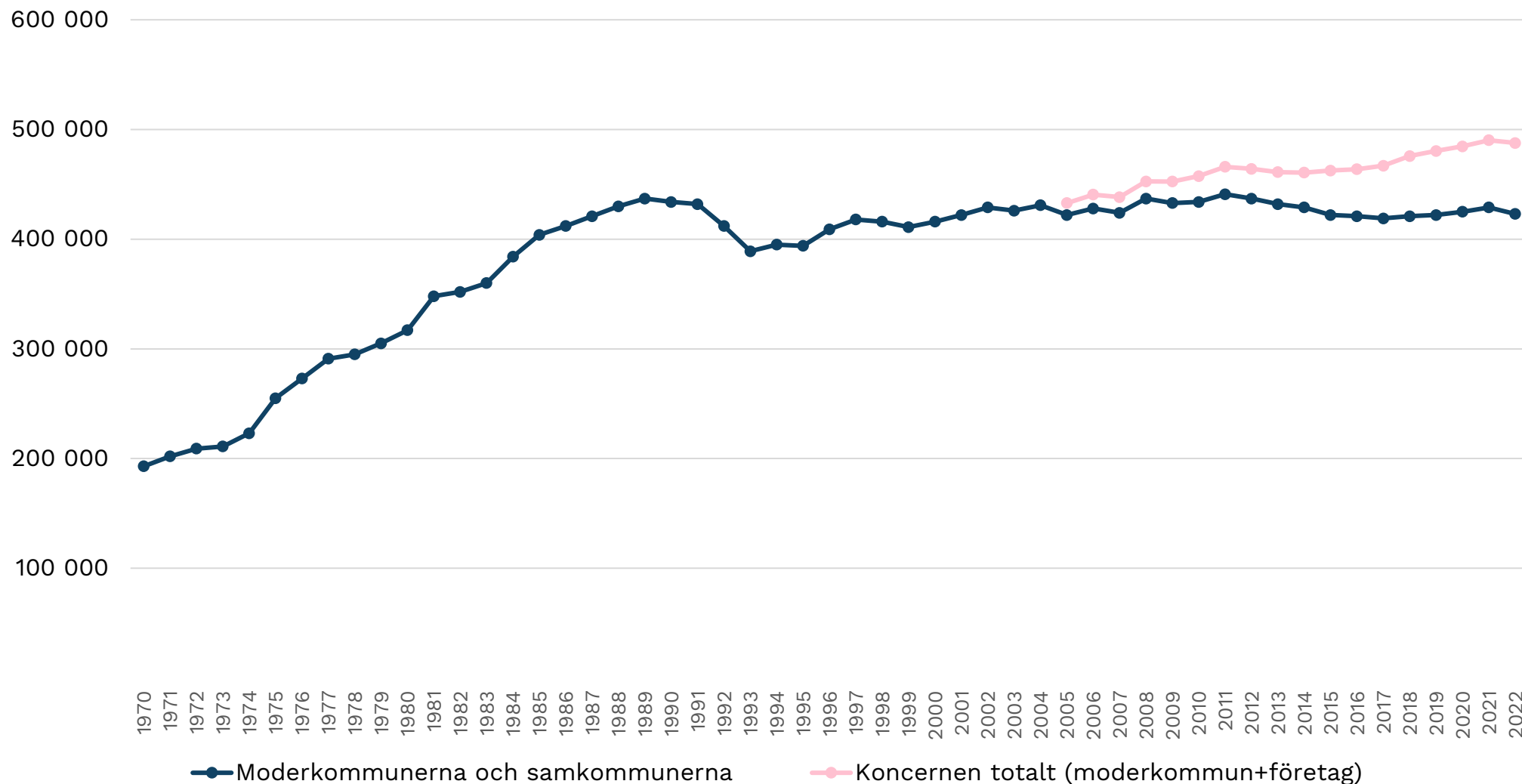
Koncernekonomin nu och imorgon?

Hur koncernboksluten för 2021 ser ut. Vilken betydelse har koncernekonomin i framtiden?

Mikko Mehtonen

Utvecklingen av antalet anställda

Moderkommunerna, samkommunerna och de kommunägda företagen

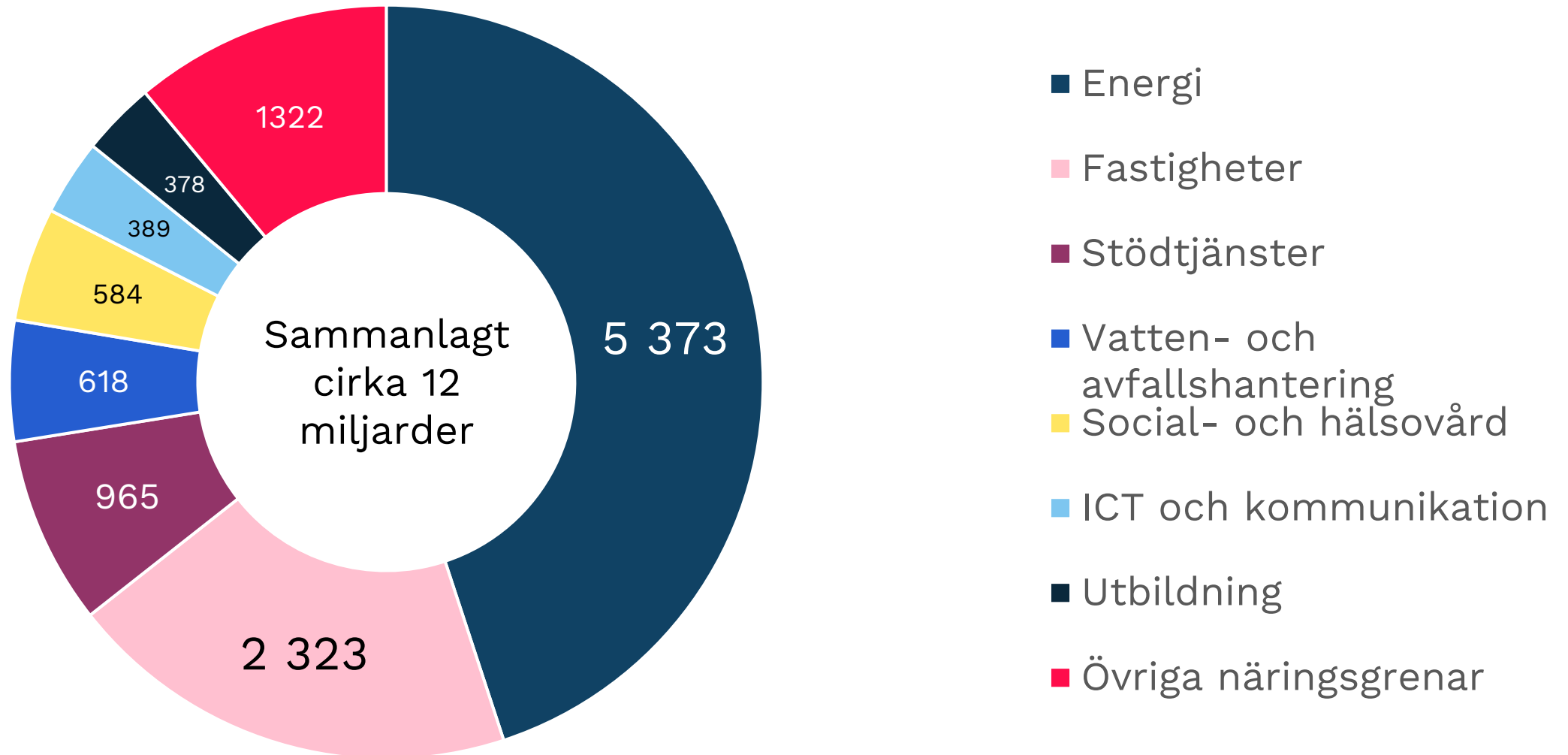


Vad består kommunkoncernerna av?

Genomlysning av de kommunägda företagen

De kommunägda företagens omsättning

Enligt näringsgren år 2020



Dottersammanslutningarnas andel av koncernerna

Moderkommunerna, samkommunerna och de kommunägda företagen

	Moderkomm. och samkommuner	Kommunägda företag	Andel (%)
Antal anställda ¹⁾	425 000	60 000	12 %
Räk.periodens resultat	1 600 mn €	450 mn €	22 %
Löner och arvoden ²⁾	17 md €	2 md €	11 %
Aktiva/passiva ³⁾	76 md €	44 md €	37 %
Investeringsutgifter ⁴⁾	5,8 md €	2,6 md €	31 %

1) Företagens anställda enligt antalet försäkrade hos Keva. Antalet anställda i kommunerna och samkommunerna baseras på KT:s statistik.

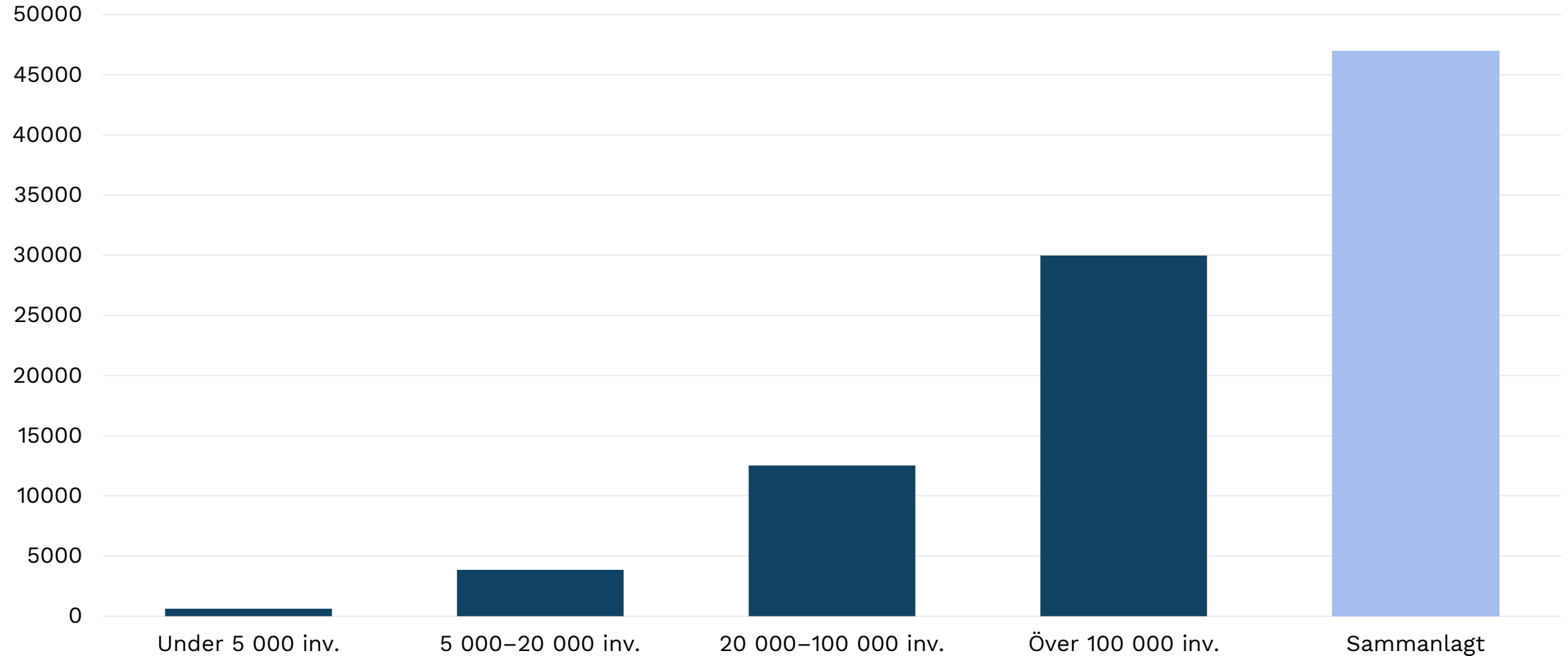
2) Löner och arvoden utan lönebikostnader.

3) Primärkommunernas och samkommunernas sammanlagda balansomslutning utan elimineringar.

4) Materiella nettoinvesteringar när det gäller företagen.

Källa: Statistikcentralens företagsregister, KT

De kommunägda företagens anställda enligt kommunstorlek 2020



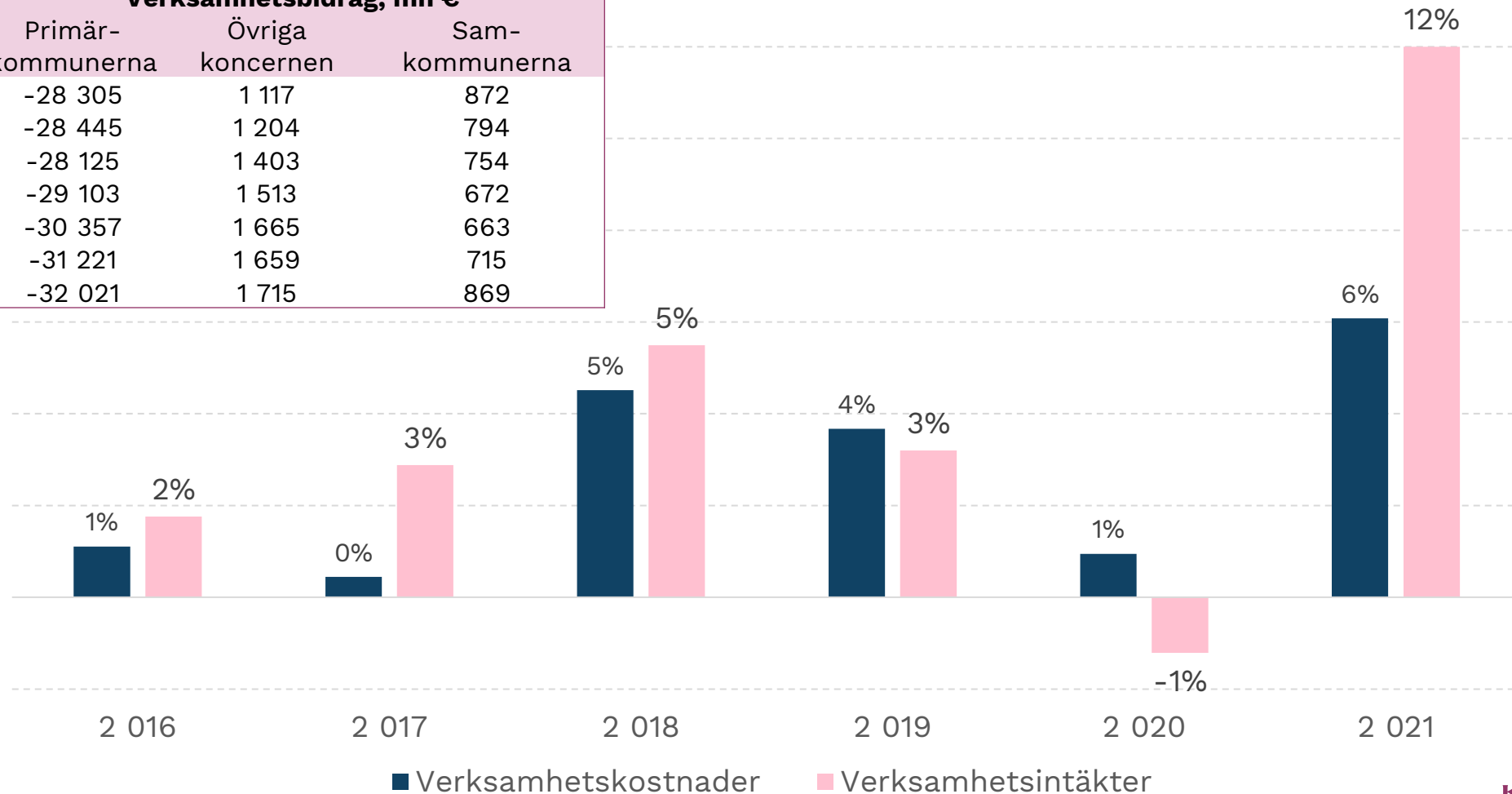
Publicering av koncernbokslutet för 2021

Hur ser kommunkoncernernas ekonomi ut?

Kommunkoncernernas verksamhetskostnader och verksamhetsintäkter

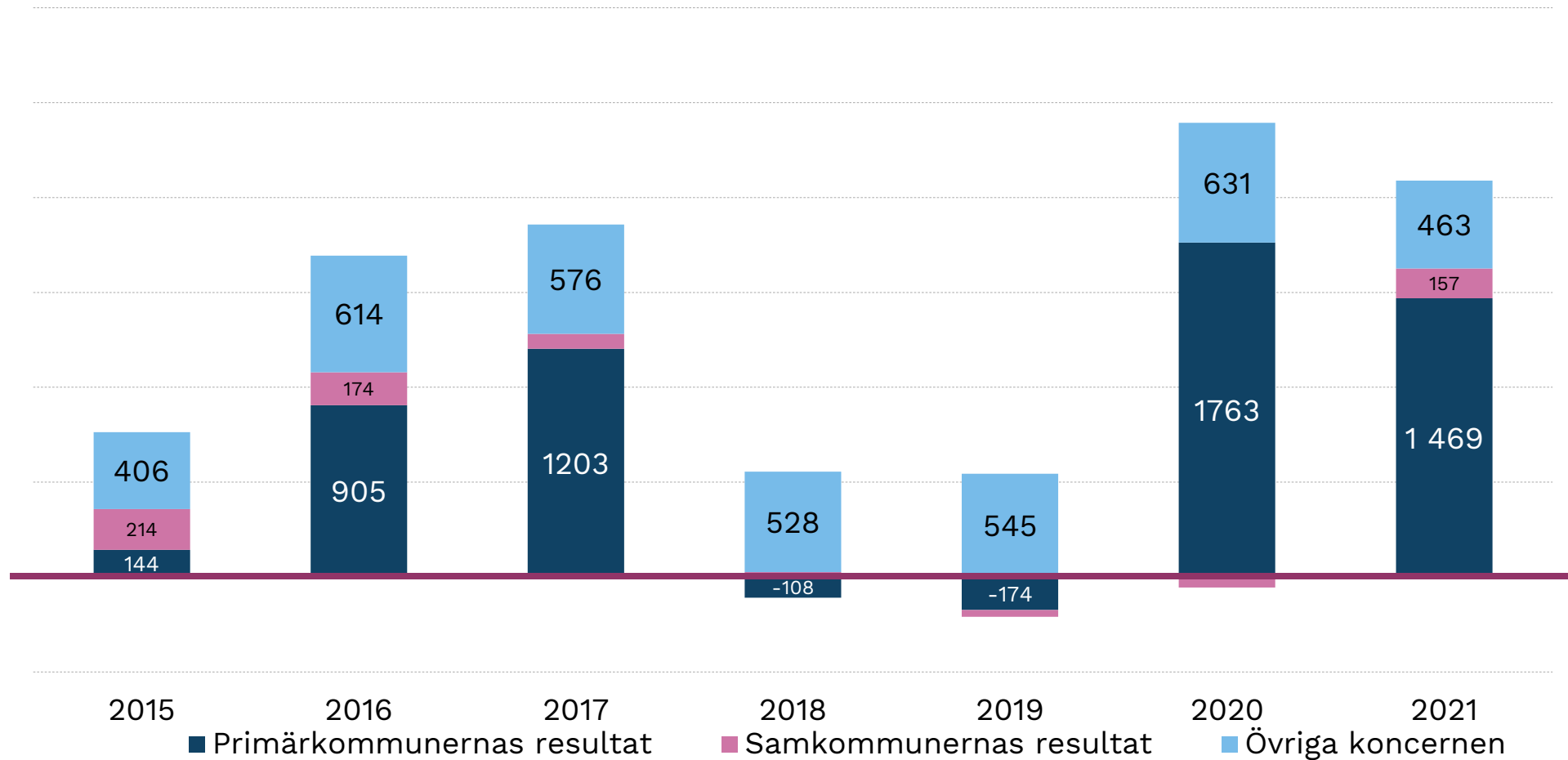
Procentuell förändring åren 2016–2021

	Verksamhetsbidrag, mn €		
	Primär-kommunerna	Övriga koncernen	Sam-kommunerna
2015	-28 305	1 117	872
2016	-28 445	1 204	794
2017	-28 125	1 403	754
2018	-29 103	1 513	672
2019	-30 357	1 665	663
2020	-31 221	1 659	715
2021	-32 021	1 715	869



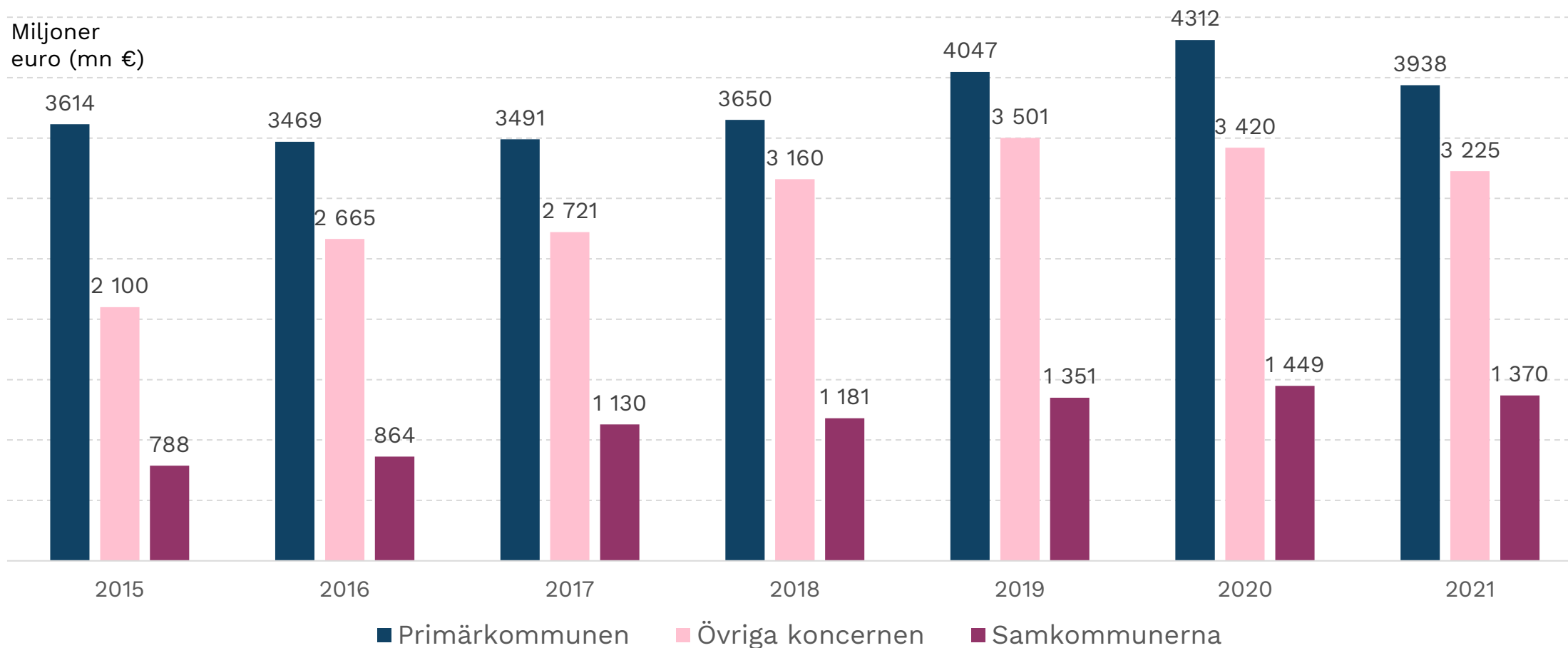
Företagen balanserar koncernekonomin

Räkenskapsperiodens resultat, mn €

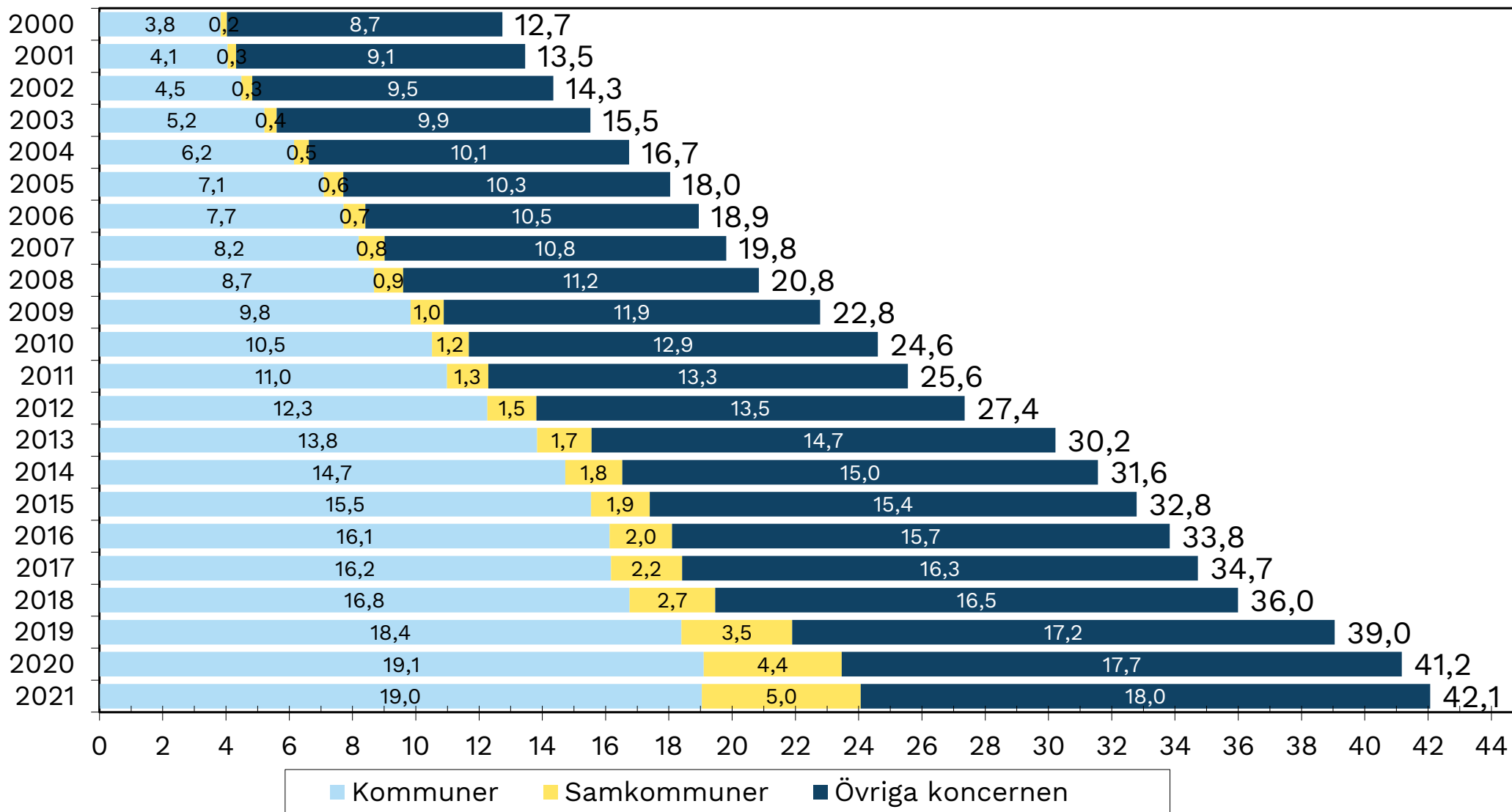


Kommunkoncernernas investeringar

– redan över hälften utanför primärkommunerna



Kommunkoncernernas lånestock



Kommunkoncernernas resultaträkning och finansieringsanalys 2020 och 2021, md € (endast fastlandet)

Kommunkoncernernas inbördes poster har inte eliminerats.

Innehåller inte uppgifter om kommuner som inte upprättar koncernbokslut.

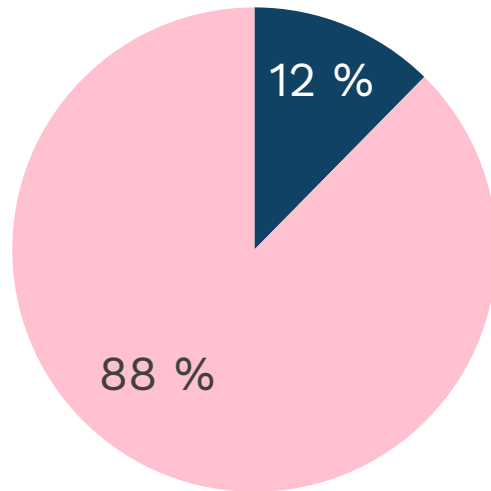
Resultatposter	2020	2021	För- ändring	Poster i finansieringsanalysen	2020	2021	Förändring
	md €	md €	%		md €	md €	%
Verksamhetsintäkter	26,45	29,25	11,0	Verksamhetens kassaflöde			
Verksamhetskostnader	55,39	58,76	6,1	Årsbidrag	6,89	6,77	-1,7
Andel av intressesamfundens vinst (förlust)	0,09	0,07		Extraordinära poster, netto	0,12	0,11	
Verksamhetsbidrag	-28,85	-29,44	2,1	Räkenskapsperiodens skatter	0,08	0,10	
Skatteinkomster	23,78	25,16	5,8	Rättelseposter till internt tillförda medel	-0,57	-0,69	
Statsandelar	12,22	11,09	-9,2	Investeringarnas kassaflöde			
Finansiella poster, netto	-0,25	-0,04		Investeringsutgifter	9,18	8,53	-7,1
Årsbidrag	6,89	6,77	-1,7	Finansieringsandelar för investeringar	0,20	0,26	
Avskrivningar och nedskrivningar	4,68	4,77	1,9	Inkomster av förs. av best. akt. tillg.	1,71	1,60	
Extraordinära poster, netto	0,12	0,11		Verksamhetens och invest. kassaflöde	-0,90	-0,59	
Räkenskapsperiodens resultat	2,33	2,09		Finansieringens kassaflöde			
Räkenskapsperiodens överskott	2,08	1,89		Förändringar i utlåningen	-0,01	0,02	
				Ökning av långfristiga lån	6,26	4,50	-28,2
				Minskning av långfristiga lån	3,27	3,45	5,5
				Förändring av kortfristiga lån	-0,99	0,26	
				Övriga förändringar	0,36	-0,08	
				Förändring av likvida medel			
				Likvida medel 31.12.	9,26	9,58	3,5
				Lånestock 31.12	41,17	42,07	2,2

Framtiden

Kommunkoncernernas betydelse i fortsättningen?

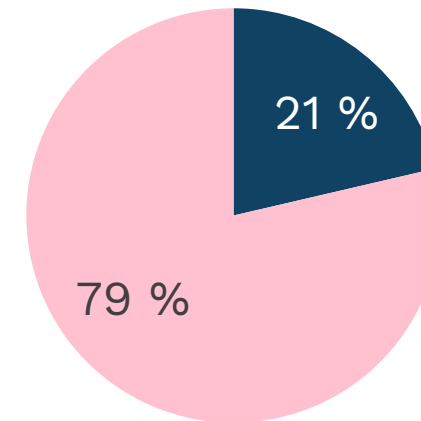
Ansvar för social- och hälsovården överförs Koncernekonomin i framtiden

Anställda IDAG



- Företagen
- Primärkommunerna och samkommunerna

Anställda IMORGON
(efter vårdreformen och reformen
av AN-tjänsterna)



- Företagen
- Primärkommunerna och samkommunerna